

## ➤ ARCHICAD 25 – ВЕЛИКОЛЕПНЫЙ ДИЗАЙН КАЖДОЙ ДЕТАЛИ!

27 июля 2021 года компания Graphisoft объявила о выпуске и начале поставок русскоязычной версии Archicad 25. Главным символом 25-й версии стал проект реконструкции Школы искусств Дюка Эллингтона. Модернизация объекта выполнена специалистами компании "sox graae + sprack architects" (США).

В этой статье мы рассмотрим, что нового предложили нам разработчики ведущего BIM-решения для архитекторов и дизайнеров.

Главная цель компании Graphisoft остается неизменной — помочь в создании великолепной архитектуры. Поэтому усилия разработчиков флагманского продукта Archicad сосредоточены на совершенствовании функционала по четырем ключевым направлениям: проектирование, визуализация, документация и взаимодействие.

Пользователи Archicad хорошо знакомы с Graphisoft ID. Это единая учетная запись для использования всех сервисов и сайтов Graphisoft. И чтобы напомнить о ее преимуществах, Archicad 25 при запуске попросит войти в учетную запись (рис. 1).

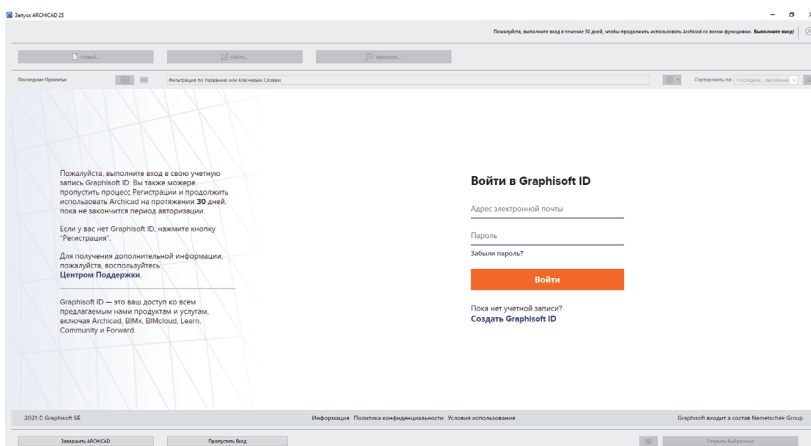


Рис. 1

## ПОМОГАЕМ КОМАНДАМ СОЗДАВАТЬ ВЕЛИКОЛЕПНУЮ АРХИТЕКТУРУ

### ПРОЕКТИРОВАНИЕ

- + УЛУЧШЕННАЯ НАВИГАЦИЯ МЕЖДУ 2D И 3D
- + МНОГОУГОЛЬНЫЕ ОТВЕРСТИЯ
- + УЛУЧШЕННЫЕ ЛЕСТНИЦЫ
- + УЛУЧШЕННЫЕ БИБЛИОТЕКИ

### ВИЗУАЛИЗАЦИЯ

- + ТЕКСТУРЫ ПОКРЫТИЙ НА РАЗРЕЗАХ И ФАСАДАХ
- + Update 1

### ДОКУМЕНТИРОВАНИЕ

- + СВОЙСТВА КОМПОНЕНТОВ
- + ЦВЕТА RGB ПРИ ГРАФИЧЕСКОЙ ЗАМЕНЕ
- + Update 1

### ВЗАИМОДЕЙСТВИЕ

- + ВСТРОЕННАЯ ТОЧКА ПРИВЯЗКИ
- + УЛУЧШЕНИЯ АНАЛИТИЧЕСКОГО МОДЕЛИРОВАНИЯ
- + НАГРУЗКИ И ДАННЫЕ О НАГРУЗКАХ



Рис. 2



Рис. 3

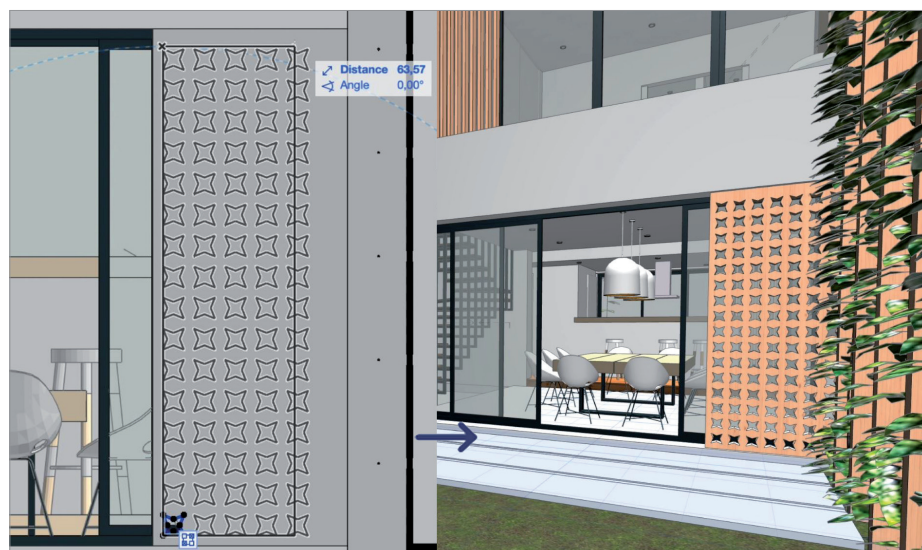


Рис. 4

После этого пользователь сможет, не прилагая лишних усилий, искать библиотечные элементы на сайте *bimcomponents.com*, выгружать BIMx-модели на трансфертный сайт, а в случае коммерческого использования – выгружать программный ключ со своего устройства. Теперь давайте поближе познакомимся с каждым из направлений. Основные новшества тезисно представлены на рис. 2.

### Проектирование

Повышение производительности и удобства инструментов увеличивает гибкость рабочих процессов, делает еще более совершенными средства автоматического создания документации и расширяет возможности коллективной работы. Благодаря этому пользователи получают больше свободы при проектировании.

- Ускорение рабочих процессов моделирования и повышение согласованности благодаря унифицированным командам навигации между 2D- и 3D-видами.
- Открытая для пополнения библиотека 3D-параметрических объектов, соответствующая актуальным тенденциям в дизайне жилых и коммерческих помещений. Быстрое проектирование кухонь с помощью новых модульных шкафов, которые позволяют легко создавать разнообразные варианты для последующего выбора заказчиками (рис. 3).
- Возможность импорта и экспорта файлов Rhino 6 и Rhino 7, чтобы использовать передовые инструменты моделирования свободных форм, – с последующим переключением в Archicad для продолжения разработки проекта и создания документации.
- Простой процесс создания нестандартных лестниц с соблюдением различных норм и правил.
- Точное формирование ведомостей и спецификаций благодаря использованию проемов нестандартной формы с применением многоугольных Отверстий (рис. 4).

### Визуализация

Archicad позволяет как никогда легко донести замысел проекта благодаря ряду инновационных инструментов, которые делают подачу проекта более привлекательной и выразительной.

- Оживите подачу своих проектов и сделайте ее более реалистичной



Рис. 5



Рис. 6

благодаря возможности отображения текстур примененных покрытий в проекциях разрезов и фасадов (рис. 5).

*"Эта функция позволит создавать более качественные и реалистичные проекции фасадов и разрезов, что важно при создании альбомов цветowych решений фасадов, особенно в условиях повышенных требований – например, при застройке в зонах размещения объектов историко-культурного наследия",* – комментирует участник бета-теста Archicad 25 Егор Захаров, главный архитектор "Проектного центра" (г. Пермь).

- Новый механизм отображения мягких реалистичных теней на текстурах повышает привлекательность графи-

ческой подачи и позволяет лучше выделить детали проекта, ведь хорошая подача может значительно ускорить согласование со стороны заказчика (рис. 6).

*"Особенно порадовало, что Archicad 25 очень деликатно сохраняет чертежи, в которых одновременно присутствуют растровые и векторные элементы. Это позволяет получить публикацию высочайшего качества: все линии и векторные штриховки остаются векторными при публикации в PDF, а растровые тени на текстурированных объектах сохраняют высокую детализацию",* – отмечает Егор Глебов, управляющий партнер компании BORSH, также участвовавший в бета-тесте Archicad 25.

## Документация

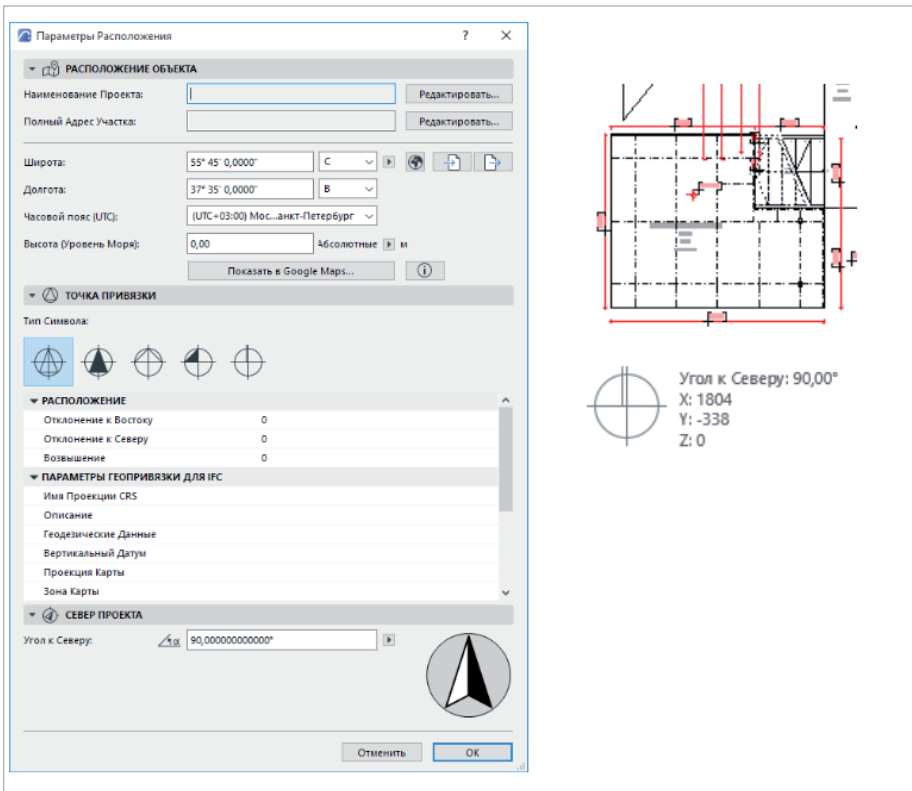
Создавайте точную и качественную документацию, автоматически отражающую даже малейшие изменения модели и соответствующую любым требованиям и стандартам.

- Новые элементы управления в диалоге Правил Графической Замены позволяют применять RGB-цвета для окраски элементов, а также настраивать прозрачность покрытий и управлять отображением контуров элементов в модельных видах.
- Автоматическое отображение информации, связанной с MEP, обеспечивает более плавный документооборот по инженерным сетям.

## Взаимодействие

Archicad поддерживает более 40 форматов экспорта и импорта, включая DWG, PDF и XLS, а также OPEN BIM форматы IFC и BCF.

- Оптимизируйте процесс координации благодаря появившейся в Archicad 25 встроенной Точке Привязки (рис. 7). Точка Привязки упрощает сопоставление моделей с координатами реального мира при взаимодействии в концепции OPEN BIM. *"Координация в пространстве – очень важная часть создания проекта, но ранее многие ее или игнорировали, или решали более сложным способом, чем использование Точки Привязки. Прекрасно, что этот инструмент вывели на передний план",* – отмечает Егор Захаров.
- Функции обмена геометрией RFA и RVT позволяют использовать файлы проектов при миграции из Revit в Archicad. Эти расширения изначально присутствуют в Archicad 25 и поддерживают файлы Autodesk Revit 2021. Можно импортировать файлы RFA в виде Объектов Archicad и создавать MEP-оборудование на основе файлов Семейств Revit.
- Экономьте время и устраняйте ошибки при создании федеративной модели в Solibri с помощью расширения Archicad-Solibri Connection, бесплатного для всех пользователей. Комментирует Егор Глебов: *"Удобное взаимодействие с помощью корзины с выбранными объектами и автоматическое применение в Archicad того же вида и ракурса, что и в Solibri. По сути, это аналог работы через BCF-формат, только реализованный в виде нативных функций в стандартном для Archicad интерфейсе".*



### Аналитические модели

Инструментарий обмена аналитическими моделями между Archicad и приложениями для прочностного анализа, представленный в Archicad 24, был доработан и приобрел несколько важных нововведений (рис. 8).

- Экспортируя конструктивные элементы в формате SAF, можно автоматически сопоставить их в Archicad 25 с Заводскими Профилями, хранящимися в предустановленной или созданной вами базе данных.
- Правила Корректировки позволяют инженерам-конструкторам не настраивать вручную соединения компонентов аналитической модели.
- В Archicad 25 можно отображать и настраивать конструктивные Нагрузки для компонентов аналитической модели. Эти данные полностью передаются в формате SAF в процессе интегрированного проектирования.

На первый взгляд кажется, что некоторые разделы новой версии недостаточно проработаны. Но разработчики и тут добавили изюминку: с прошлого года обновления Archicad содержат не только улучшения функционала, но и новшества так таковые. Например, функция *Выносная надпись* для зон заработает с первым обновлением Archicad 25. Поэтому следите за информацией об обновлениях на сайтах <https://graphisoft.com/ru> и <https://openbim.ru>, чтобы не пропустить самое интересное!

Рис. 7

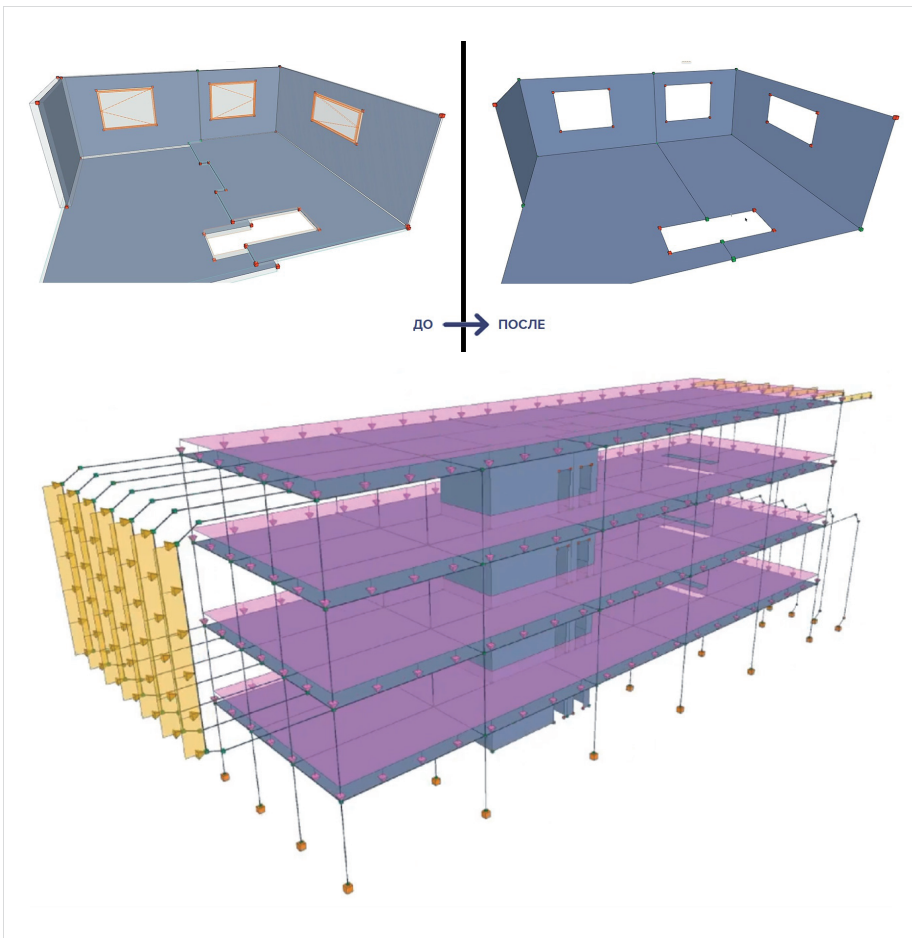


Рис. 8

Попробуйте Archicad 25:  
<https://graphisoft.com/ru/try-archicad>

Смотрите цифровое мероприятие Building Together:  
<https://buildingtogether.graphisoft.com>

