



ПОБЕДИТЕЛИ КОНКУРСА BE INSPIRED 2016

Награды Be Inspired 2016 Special Awards за особые достижения

Эффективность использования ресурсов

Управление автомобильных дорог штата Мэриленд

Отдел автоперевозчиков. Получение разрешений и маршрутизация крупногабаритных/большегрузных транспортных средств

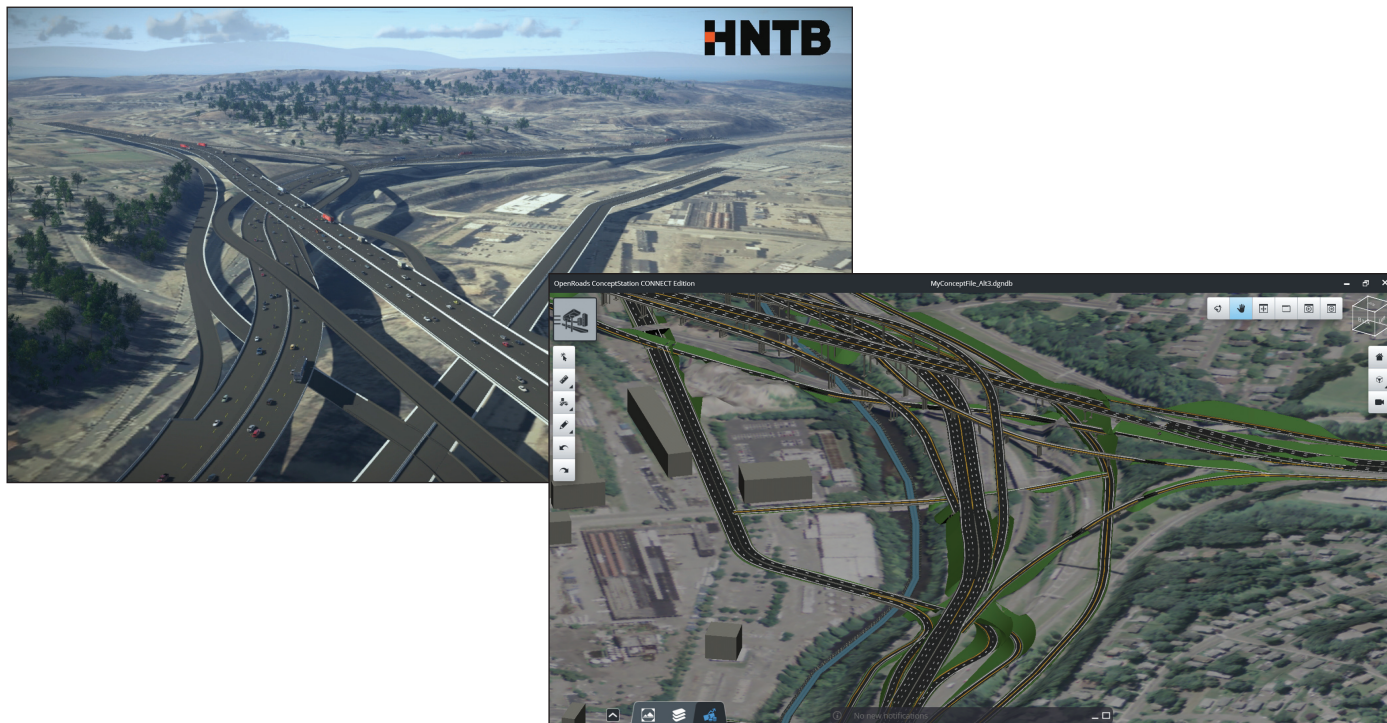
(Балтимор, Мэриленд, США)

Улучшение разработки концепций

HNTB Corporation

Connecticut Mix Master. Развязка I84 и SR8

(Уотербери, Коннектикут, США)



Организация совместной работы в строительстве

CITIC Heye Investment Co., Ltd.

CITIC Tower (China Zun)

(Пекин, Китай)



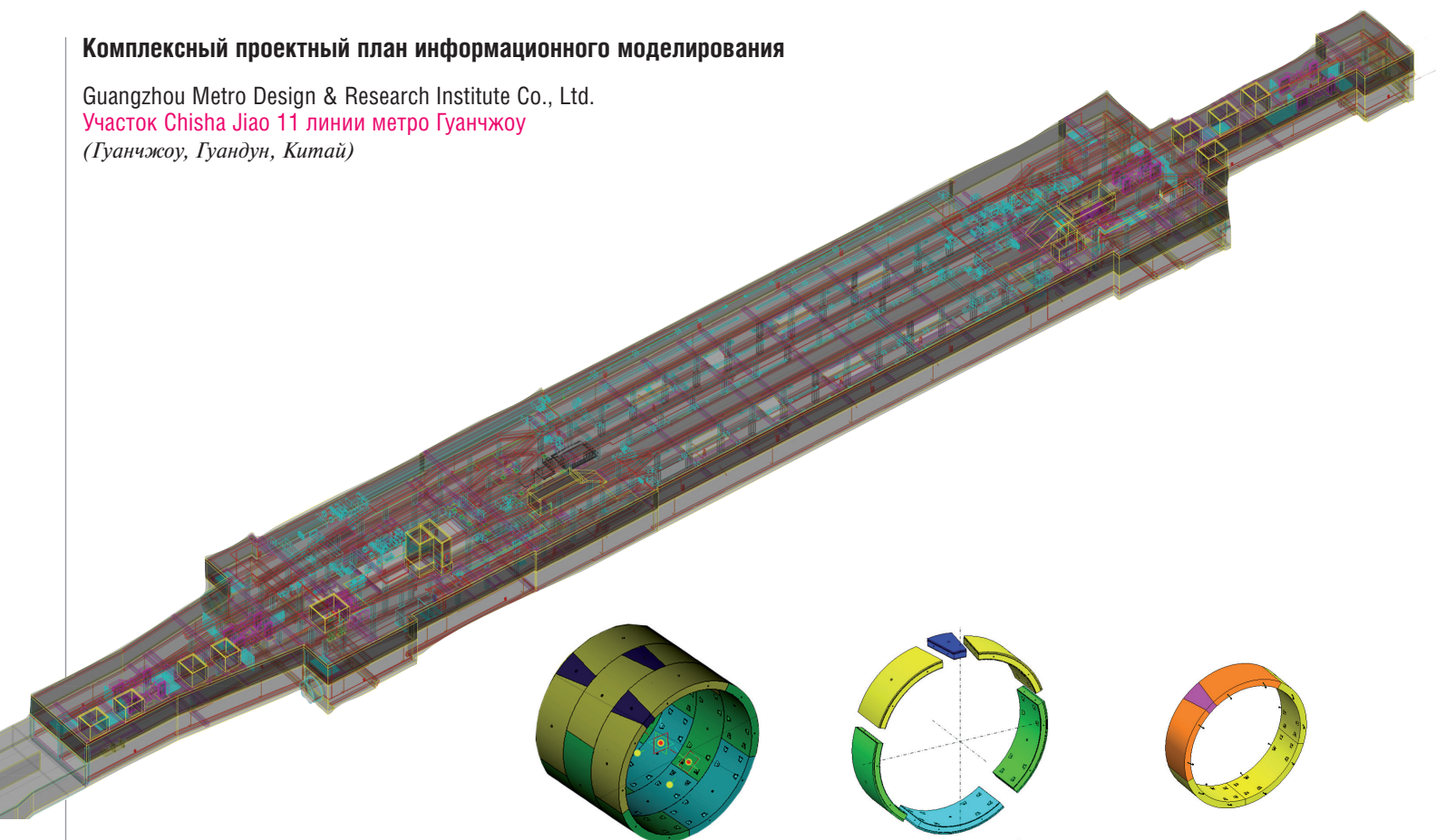


Комплексный проектный план информационного моделирования

Guangzhou Metro Design & Research Institute Co., Ltd.

Участок Chisha Jiao 11 линии метро Гуанчжоу

(Гуанчжоу, Гуандун, Китай)



Управление строительством

GHD, Inc.

Закрытие свалки в Ордот

(Чалан Паго Ордот, Гуам, США)

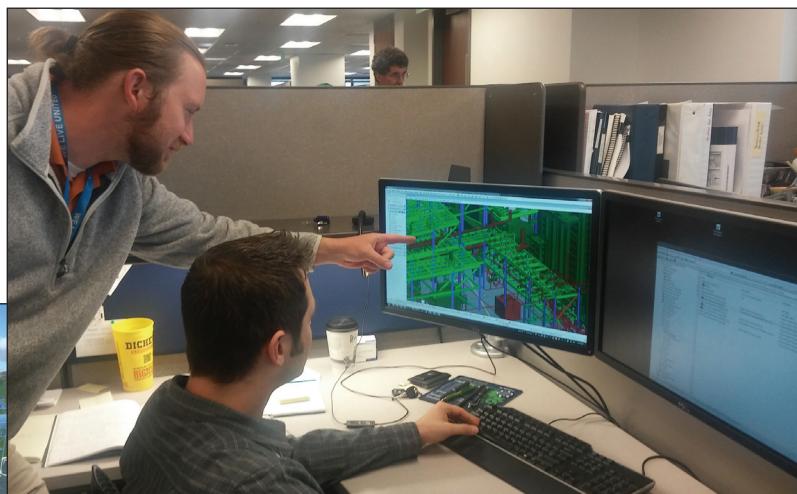
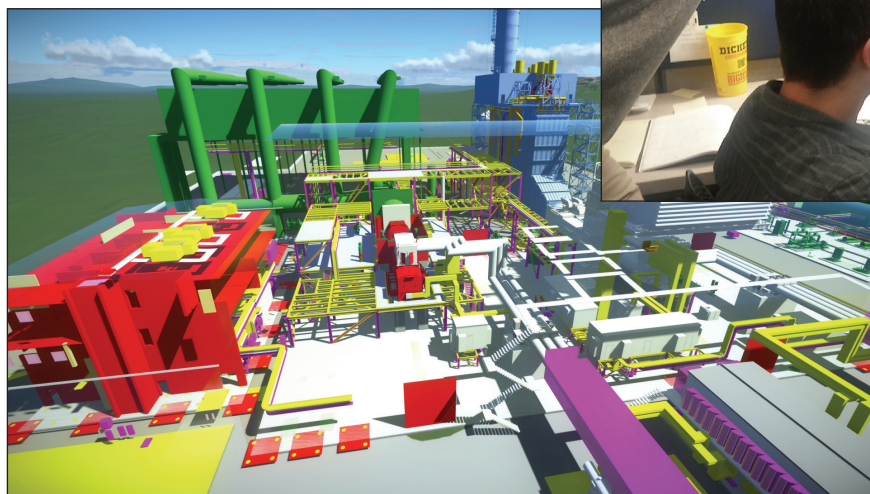


Внедрение комплексного плана успеха

Black & Veatch

Преобразование бизнеса

(Оверленд-Парк, Канзас, США)



Выдающийся вклад в инфраструктуру

Aerometrex Pty., Ltd.

Моделирование реальности к визиту Папы Римского в Филадельфию

(Филадельфия, Пенсильвания, США)





Победители конкурса Be Inspired 2016

Инновации в управлении эффективностью активов

Danfoss

Оптимизация объекта и управление энергопотреблением

(Норборг, Дания)



Инновации в мостостроении

Ministerio Obras Públicas de Chile

Мост Chacao

(Остров Чилоэ, Льянкиуз, Чили)



Инновации в строительстве зданий

Morphosis

Башня Hanking Center

(Шэньчжэнь, Гуандун, Китай)

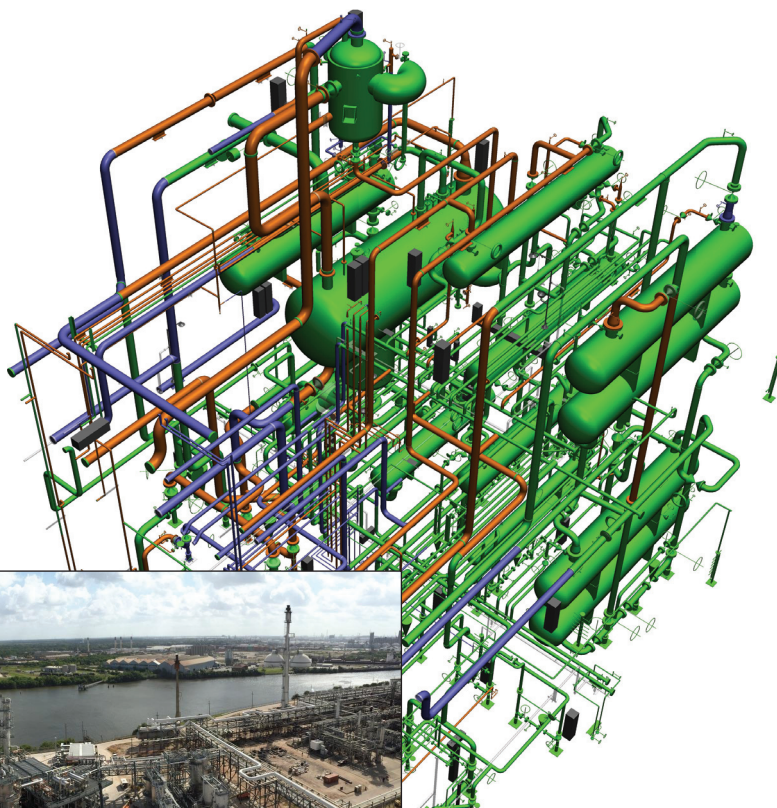


Инновации в строительстве сооружений

Insight-WFP

НПЗ в Хьюстоне

(Хьюстон, Техас, США)



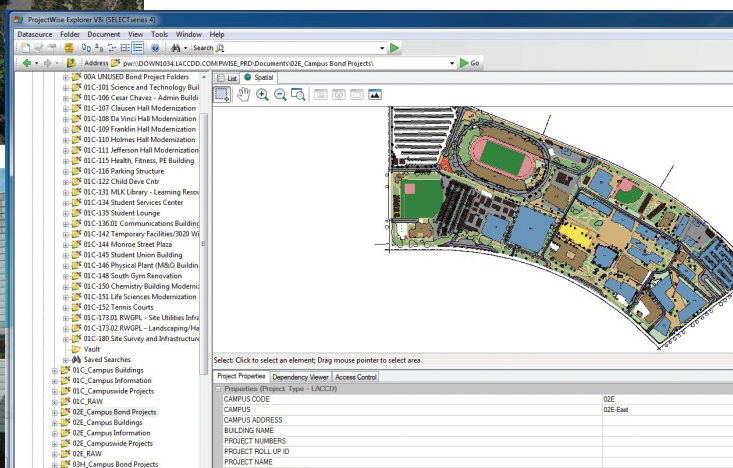


Инновации в области управления городской и государственной инфраструктурой

Los Angeles Community College District

Программа Build LACCD

(Лос-Анджелес, Калифорния, США)

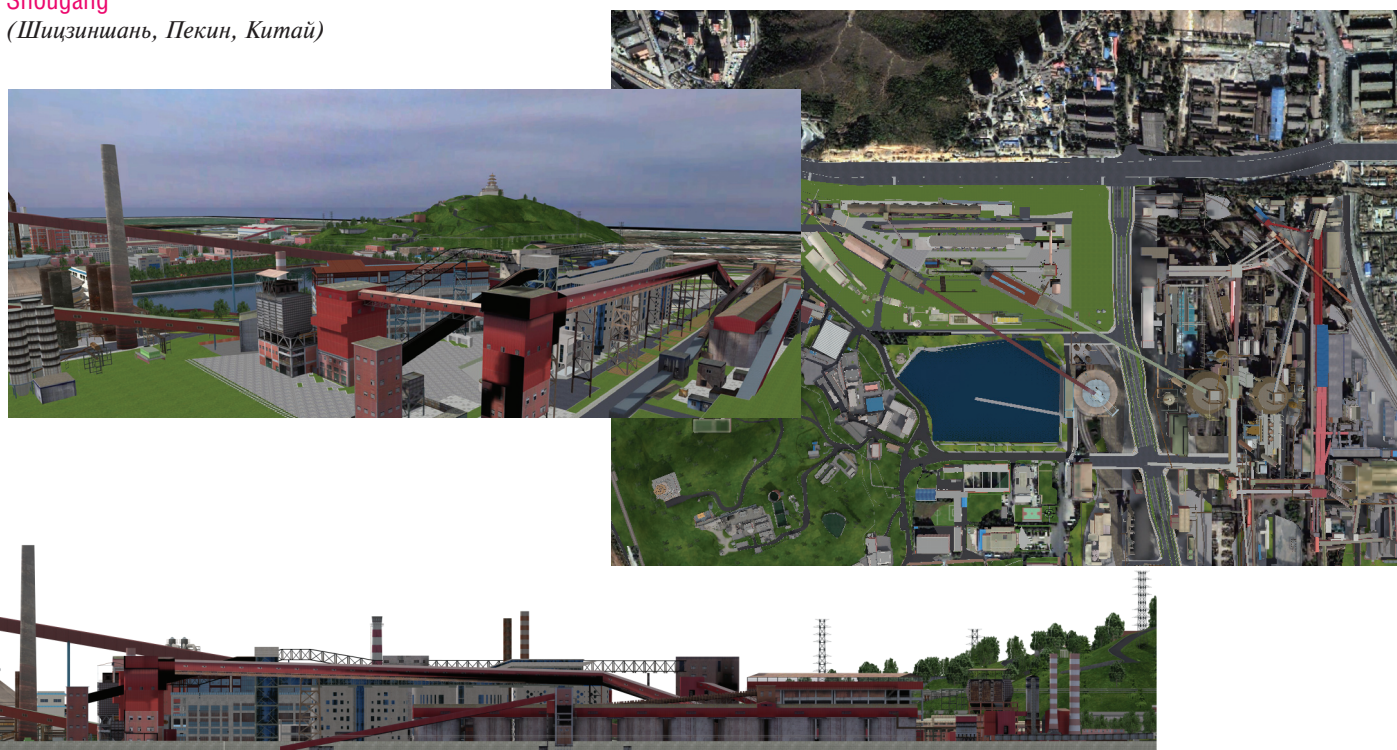


Инновации в инженерной подготовке участков и управлении земельными ресурсами

Beijing Shougang International Engineering Technology Co., Ltd.

Проект площадки зимней олимпиады Xishi. Преобразование промышленного района Shougang

(Шицзиниань, Пекин, Китай)

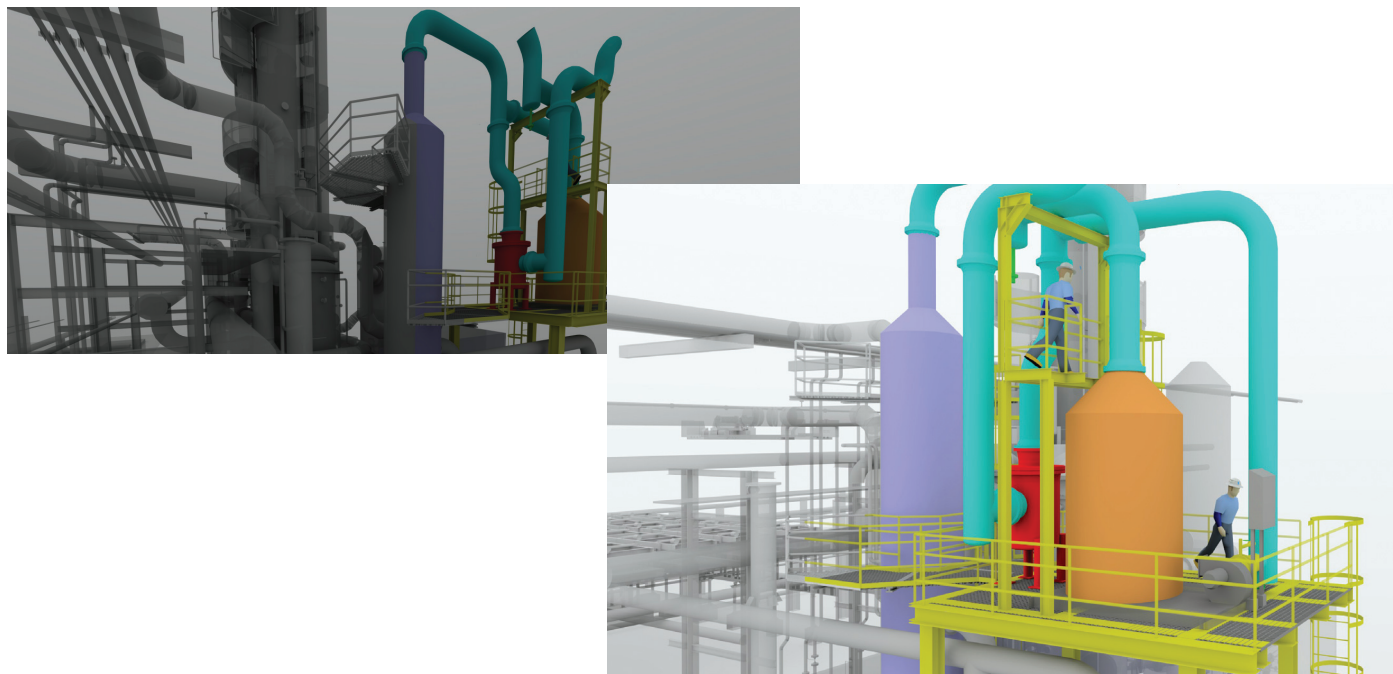


Инновации в производстве

Unipar Carbocloro

Система шлифования для башни очистки воды от ртути

(Кубатан, Сан-Паулу, Бразилия)

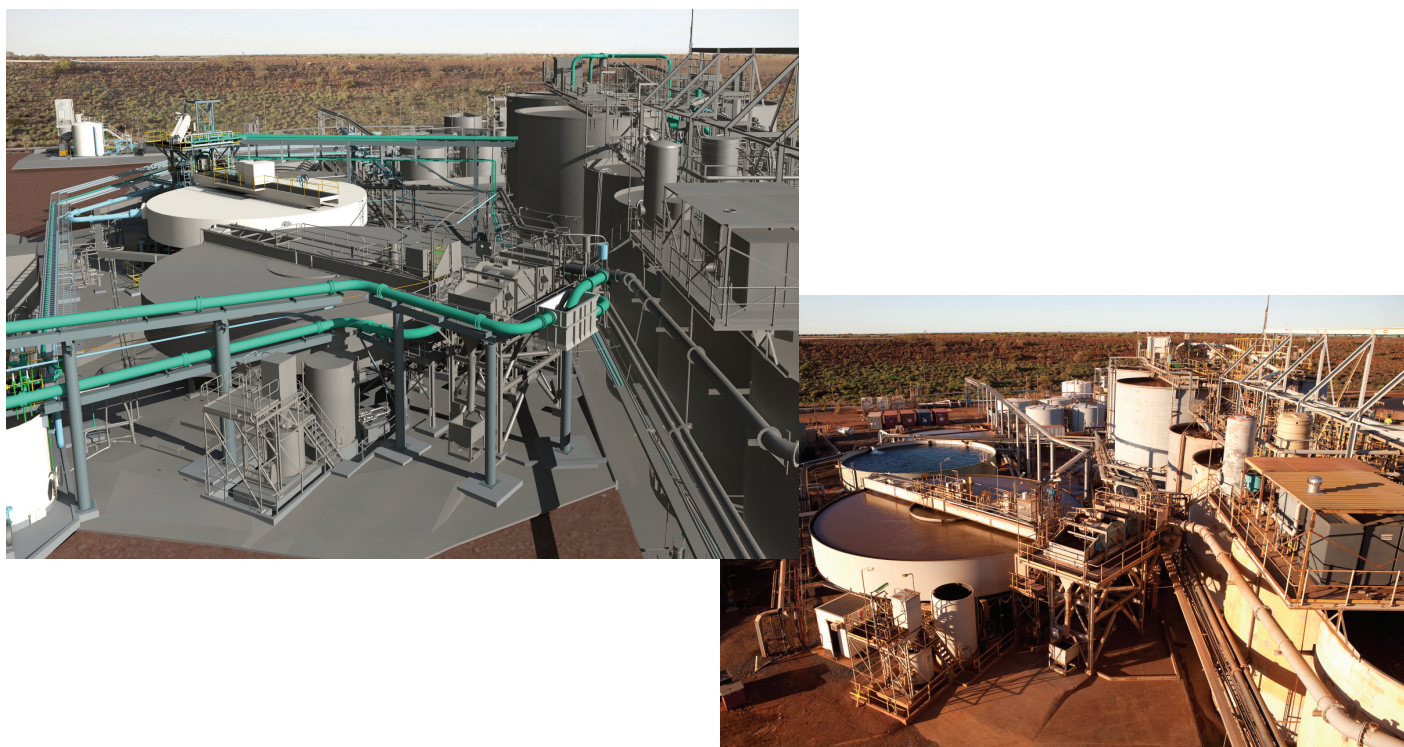


Инновации в горной промышленности и металлургии

Tetra Tech Proteus

Проект расширения Танами

(пустыня Танами, Северная территория, Австралия)



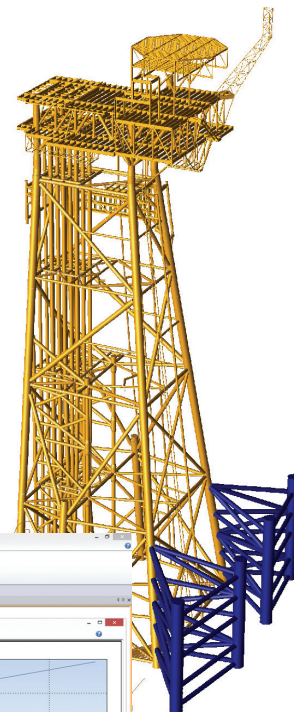
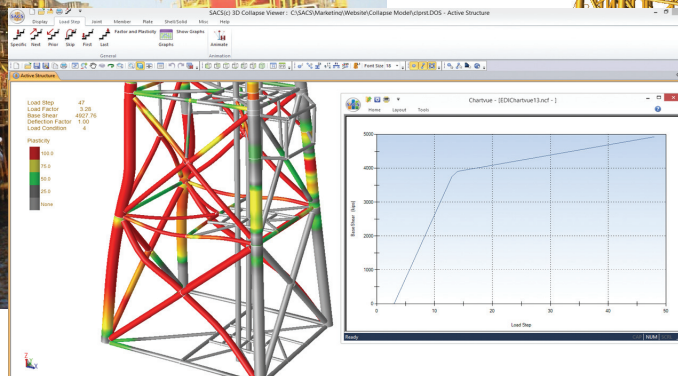


Инновации в проектировании техники освоения морских шельфов

Oil & Natural Gas Corporation, Ltd.

Исследование переквалификации/продления срока службы конструкций стационарных морских платформ

(Мумбай, Махараштра, Индия)

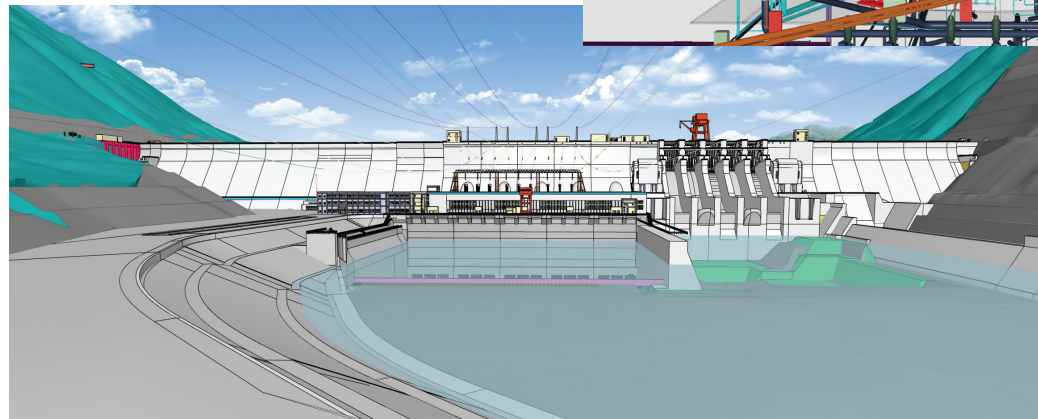


Инновации в производстве электроэнергии

Power China Huadong Engineering Corporation Limited

Проект гидроэлектростанции на реке Янцзы

(Дали-Байский автономный округ, Провинция Юньнань, Китай)

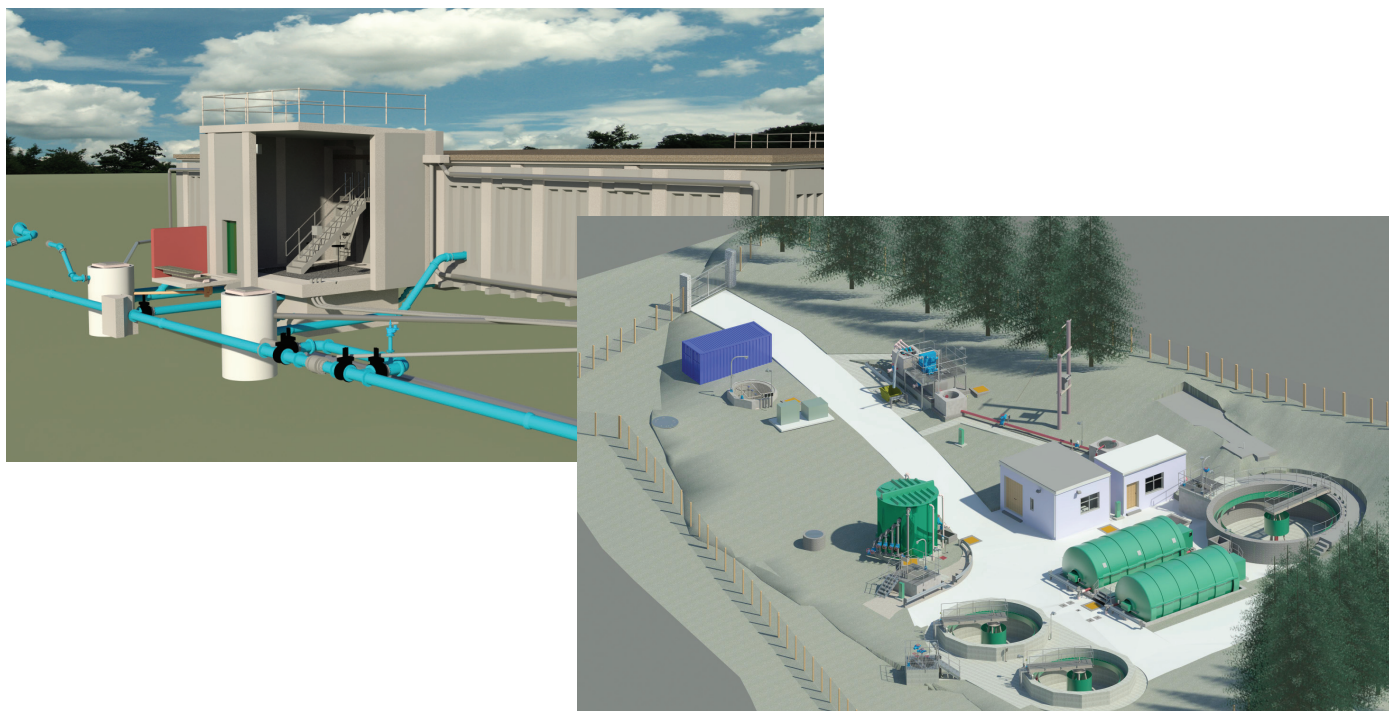


Инновации в управлении проектами

Mott MacDonald Bentley

Проект Mott MacDonald Bentley

(Великобритания)



Инновации в железнодорожных и транзитных перевозках

Banedanmark

Новая трасса Копенгаген–Рингстед

(Копенгаген, Ховедстаден, Дания)



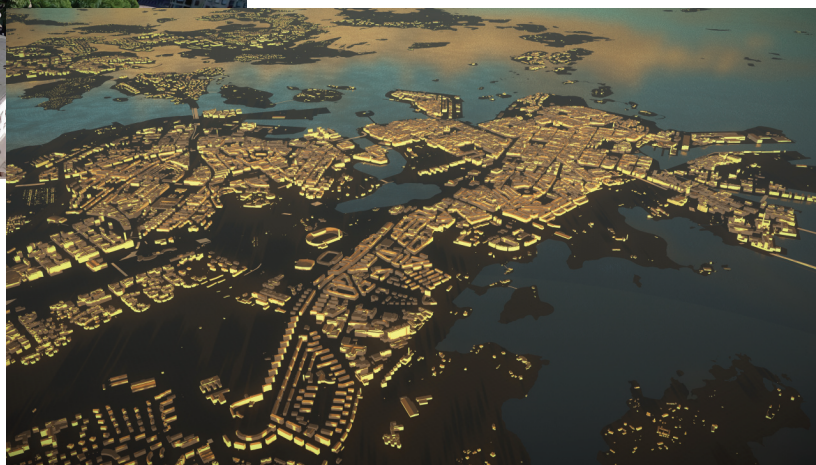


Инновации в области моделирования и визуализации реальности

Муниципалитет Хельсинки

Хельсинки 3D+

(Хельсинки, Финляндия)



Инновации в строительстве дорог

Costain Carillion Joint Venture

A5-M1, обьездная северная дорога Данстэбла

(Данстэбл, Англия, Великобритания)



Инновации в проектировании строительных конструкций

WSP Parsons Brinckerhoff

22 Bishopsgate, Лондон

(Лондон, Англия, Великобритания)

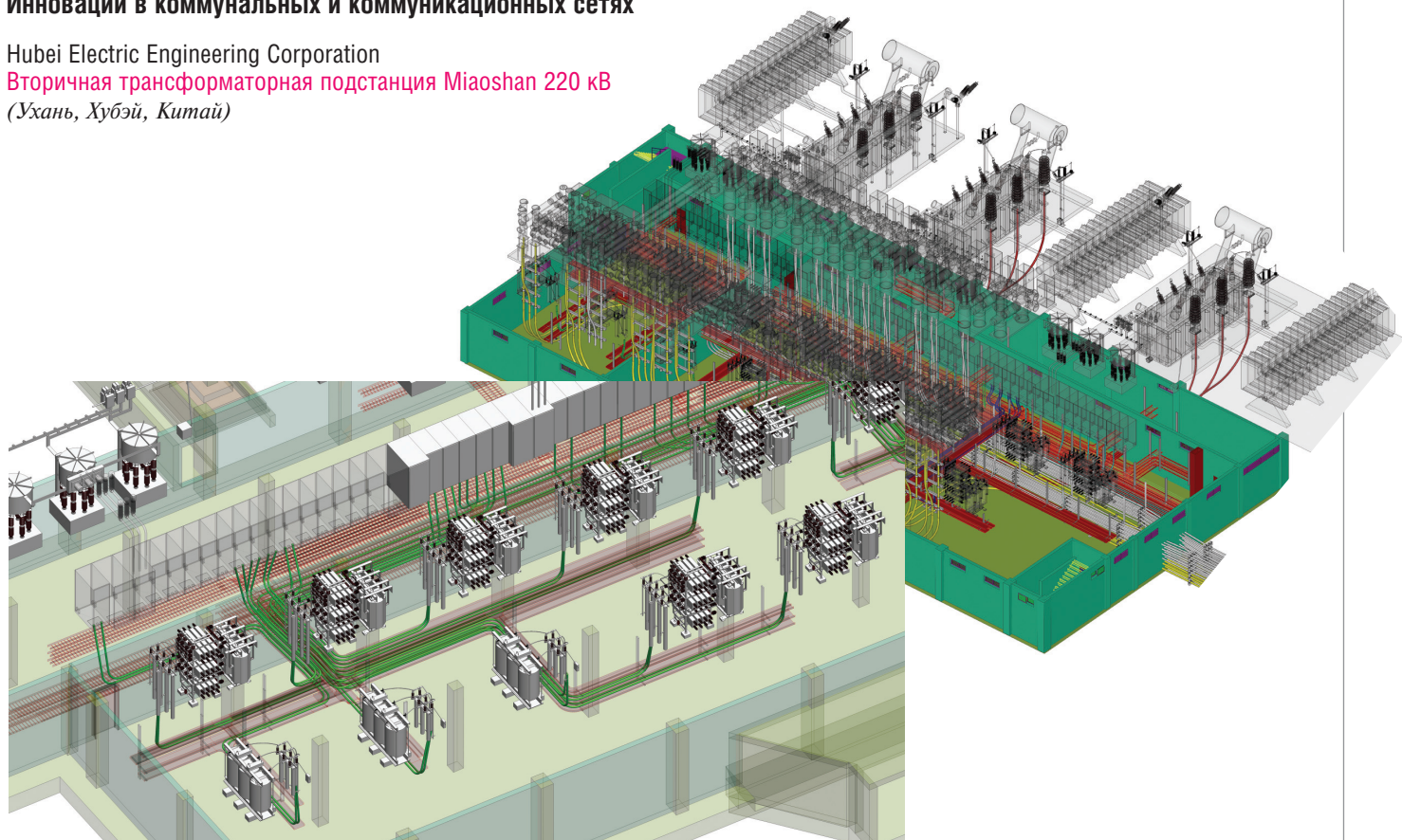


Инновации в коммунальных и коммуникационных сетях

Hubei Electric Engineering Corporation

Вторичная трансформаторная подстанция Miaoshan 220 кВ

(Ухань, Хубэй, Китай)





Инновации в анализе систем водоснабжения

Roy Hill Iron Ore

Оптимизация сетей водоснабжения и канализации

(Пилибара, Западная Австралия)

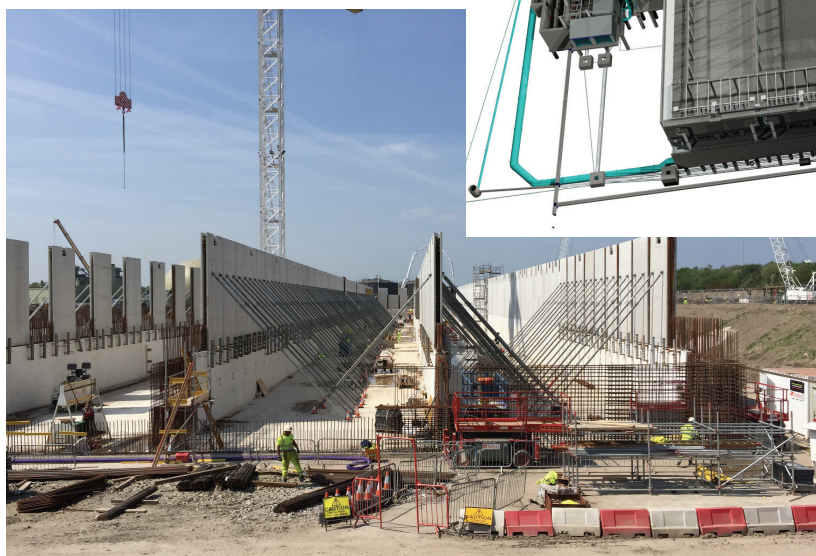
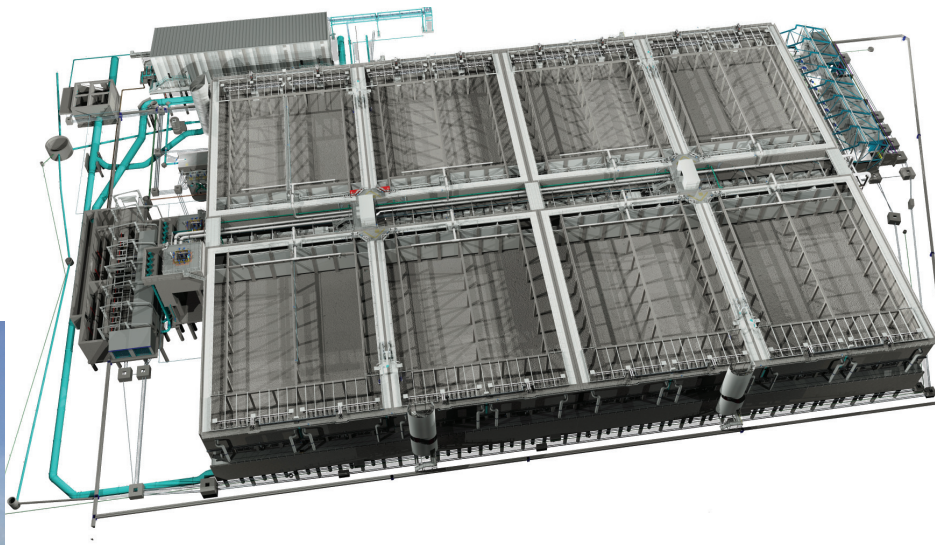


Инновации для водоочистных сооружений

4Delivery Ltd. & Southern Water

Модернизация системы обработки воды в Вулстоне

(Саутгемптон, Англия, Великобритания)



моделирование реальности CONTEXTCAPTURE



acute 3D Bentley Systems company

ContextCapture™ – трехмерное фотограмметрическое программное решение, автоматически генерирующее реалистичные трехмерные модели из обычных цифровых фотографий.

С точностью, ограниченной только разрешением исходных фотографий, **ContextCapture** делает возможным создание трехмерных моделей существующих объектов размером от нескольких сантиметров до целых городов.

ЦИФРОВЫЕ ФОТОГРАФИИ

РЕАЛЬНАЯ 3D-ГЕОМЕТРИЯ

ВЫСОКОТОЧНЫЕ МОДЕЛИ



ОБЛАСТИ ПРИМЕНЕНИЯ

КРУПНОМАСШТАБНАЯ
3D-КАРТОГРАФИЯ

ТОПОГРАФИЯ

ПРОЕКТИРОВАНИЕ,
СТРОИТЕЛЬСТВО,
ЭКСПЛУАТАЦИЯ

КУЛЬТУРНОЕ НАСЛЕДИЕ

ШАХТЫ И КАРЬЕРЫ

ГЕОЛОГИЯ

И МНОГОЕ ДРУГОЕ...

CSsoft
группа компаний

Москва, 108811, Румянцево,
22-й км Киевского шоссе, д. 4, стр. 1, офис 508А
Тел.: (495) 913-2222, факс: (495) 913-2221
Internet: www.csoft.ru E-mail: sales@csoft.ru

www.bentley.com/contextcapture

Bentley
Advancing Infrastructure

© 2016 Bentley Systems, Incorporated. Bentley, логотип Bentley в виде буквы В и ProjectWise являются охраняемыми товарными знаками или товарными знаками и знаками обслуживания компании Bentley Systems, Incorporated или одной из ее дочерних компаний, прямо или косвенно находящихся в полной собственности. Прочие товарные знаки и наименования продуктов являются собственностью соответствующих владельцев.