

napoCAD ОПС: СЕТЕВАЯ РАБОТА С БАЗАМИ ДАННЫХ ОБОРУДОВАНИЯ

В этой статье речь пойдет о новом функционале программы napoCAD ОПС версии 6.0 — сетевой работе баз данных оборудования. Программный комплекс napoCAD ОПС предлагает возможность работы с базами данных производителей оборудования (рис. 1). Это позволяет привязать условные графические обозначения, используемые в проекте, к конкретному оборудованию конкретного производителя. В результате пользователь napoCAD ОПС может намного детальнее прорабатывать проект, учитывая характеристики оборудования, заданные производителем, а также контролируя параметры проекта согласно этим характеристикам. На сегодня napoCAD ОПС поддерживает 32 базы производителей оборудования, в том числе производителей охранно-пожарных систем, систем оповещения, извещателей, кабеленесущих систем и другого оборудования, необходимого для правильной реализации проекта. До napoCAD ОПС версии 6.0 вся библиотека баз находилась в локальной папке на ПК и была доступна в группе или отделе только одному пользователю. Проблема состояла в синхронизации баз. Если пользователь добавлял или исправлял в базе элемент оборудования, то другим пользователям нужно было тем или иным образом физически перенести обновленную

базу в свою локальную папку, что привносило в рабочий процесс существенное влияние "человеческого фактора". Разработчики napoCAD ОПС 6.0 решили эту проблему следующим образом. В менеджере баз данных появилась настройка места расположения библиотеки с базами данных как для локального расположения, так и для сетевого (рис. 2).

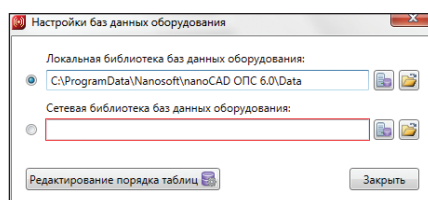


Рис. 2. Настройки баз данных

Прежде чем сменить локальное расположение библиотеки баз, нужно создать на сетевом ресурсе папку, где будут храниться базы, а затем базы из локальной папки скопировать в созданную сетевую. Теперь с помощью команды *Изменить расположение* (рис. 3) можно указать в настройках, где находится сетевая библиотека с базами.

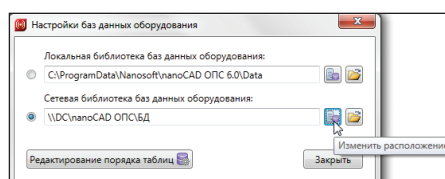


Рис. 3. Изменение места расположения баз данных

Эту процедуру понадобится выполнить всем сотрудникам группы/отдела, работающим с программой napoCAD ОПС, но только один раз. После этого у всех сотрудников будут идентичные базы. Библиотеки баз при указании сетевого расположения будут доступны только для выбора оборудования и просмотра. Как сделать так, чтобы их можно было редактировать? Для этого можно воспользоваться редактором баз данных для napoCAD ОПС, который доступен на странице загрузки продукта. Редактор не требует регистрации и лицензирования — следовательно, если используется сетевая лицензия, он не будет занимать лицензию с сервера лицензий. После установки редактора в нем нужно открыть настройки баз, указав при этом

не сетевую библиотеку, а локальную, но расположенную на сетевом ресурсе.

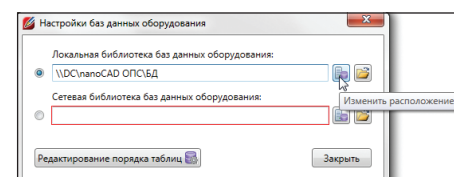


Рис. 4. Изменение места расположения баз данных в редакторе

Теперь с помощью редактора базы доступны для редактирования. Конечно, установку редактора и его настройку можно выполнить для всех сотрудников группы или отдела, но мы как разработчики рекомендуем доверить редактирование баз наиболее ответственному сотруднику. Решена в napoCAD ОПС 6.0 и проблема работы с программой на выезде или в командировке — при сетевом расположении баз. Дело в том, что сетевое расположение библиотеки в программе указывается для синхронизации при исправлении баз. Сами базы для пользователя программы хранятся локально, в папке установки программы *SynchronizedDataBases*. В командировке можно смело работать с последней редакцией баз, а после возвращения, как только вы подключитесь к корпоративной сети и запустите программу, базы автоматически синхронизируются. Все изменения и появившиеся новые базы сразу же станут доступны.

Начиная с версии 6.0, базы поставляются в комплекте с программой, причем они могут использоваться и в коммерческой версии, и в оценочной (30 дней полноценного бесплатного использования), и в демонстрационной (работа без лицензии, но с существенными ограничениями). Обновленные и добавленные базы будут доступны на странице загрузки баз сайта www.nanocad.ru, а также войдут в очередные обновления программы. Добавим, что все представленные действия по настройке баз применимы и к программе napoCAD ККС версии 6.0. На очереди — сетевая работа с шаблонами отчетных документов!

Максим Бадаев
ЗАО "Нанософт",
руководитель проекта
Тел.: (495) 645-8626
E-mail: badaev@nanocad.ru

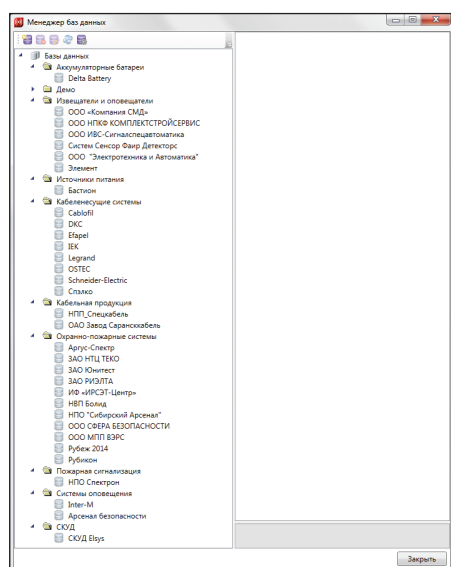


Рис. 1. Менеджер баз данных