

➤ ARCHICAD 18 – ПРИСОЕДИНЯЙСЯ К ТВОРЧЕСТВУ!

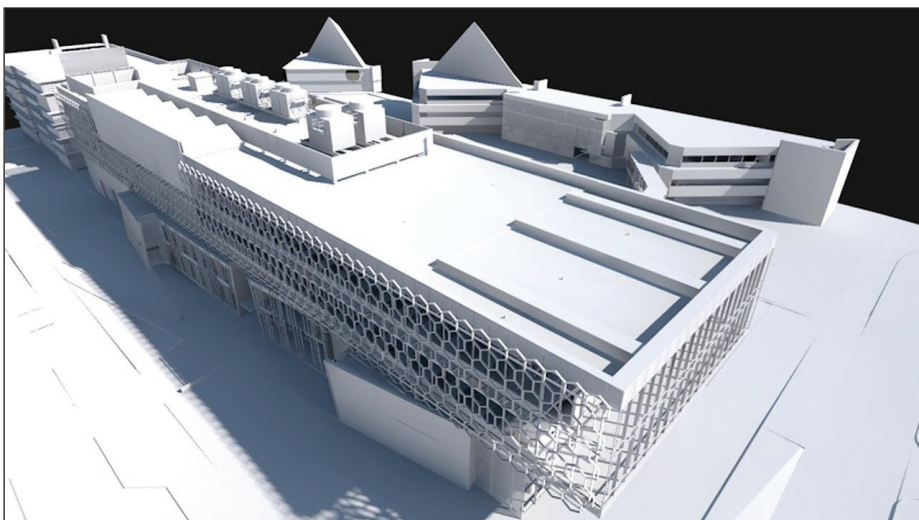
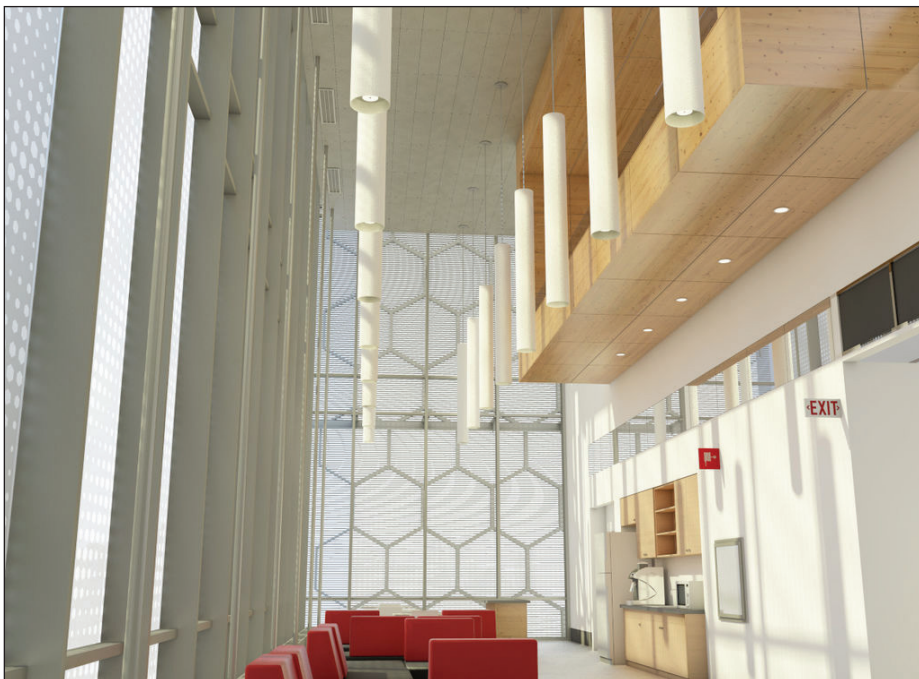


Высококачественная визуализация

Интеграция в ArchiCAD 18 рендера CineRender, созданного компанией MAXON для CINEMA 4D, предоставляет возможность получать высококачественные фотореалистичные визуализации гораздо большему количеству пользователей без использования дополнительных приложений, а также позволяет обеспечить плавность рабочего процесса. Теперь даже начинающие пользователи могут легко создать высококачественную профессиональную визуализацию: устранена необходимость настройки множества параметров – достаточно нажатия одной кнопки. А опытные пользователи могут использовать дополнительные настройки рендера или продолжить работу над проектом в MAXON Cinema 4D. В ArchiCAD 18 доступно

Информационное моделирование зданий (BIM) и стратегия открытого взаимодействия (Open BIM) обеспечили возможность организации эффективного взаимодействия между архитекторами и инженерами. Такой подход позволяет практически свести к нулю ошибки, возникающие из-за недостаточной координации проектов. ArchiCAD предоставляет архитекторам решения, способные взаимодействовать со всеми передовыми приложениями инженерного проектирования.

ArchiCAD 18 обеспечивает непрерывность процесса творческой работы над BIM-моделью, полностью контролируемого пользователем. Интегрированный механизм визуализации CineRender, разработанный компанией MAXON для CINEMA 4D, позволяет создавать профессиональные высококачественные визуализации без дополнительных приложений. Новая функция управления изменениями работает как в 2D, так и в 3D. Реализованная поддержка иерархической структуры данных, содержащихся в файлах PDF, позволяет существенно упростить взаимодействие между участниками проектирования. Продолжая поддерживать стандарты взаимодействия Open BIM, ArchiCAD теперь полностью совместим с форматом BCF. Информация BCF, интегрированная в BIM-проекты ArchiCAD, обеспечивает качественный обмен данными со смежниками. С самого начала ArchiCAD разрабатывался как рабочий инструмент, способный воплощать любые, даже самые смелые творческие идеи архитектора.





большое количество профессиональных покрытий. К тому же пользователи с действующим сервис-контрактом могут бесплатно скачивать дополнительные покрытия с *BIMcomponents.com*. Кроме того, стало возможно применение набора покрытий Cinema 4D. Теперь в ArchiCAD 18 доступны новые усовершенствованные источники света и появилась возможность использовать файлы IES, предоставляемые производителями светильников. Предварительный просмотр и фоновая обработка данных

делают процесс визуализации плавным и непрерывным.

Управление изменениями

В ArchiCAD 18 стали доступны полностью интегрированные функции управления изменениями и улучшена поддержка PDF. Это значительно упрощает обмен данными с заказчиками, подрядчиками, смежниками и согласующими органами. Автоматическое отслеживание и документирование изменений исключают возможность появления ошибок, свя-

занных с невнесением правок. Функция управления изменениями интегрируется в процесс проектирования, в том числе в 2D- и 3D-пространствах. Правки автоматически отслеживаются на протяжении всего проектного цикла и могут автоматически отображаться в макетах. Инструменты *Изменение* и *Менеджер изменений* позволяют создавать, связывать изменения, управлять и отслеживать их в различных видах проекта.

Open BIM

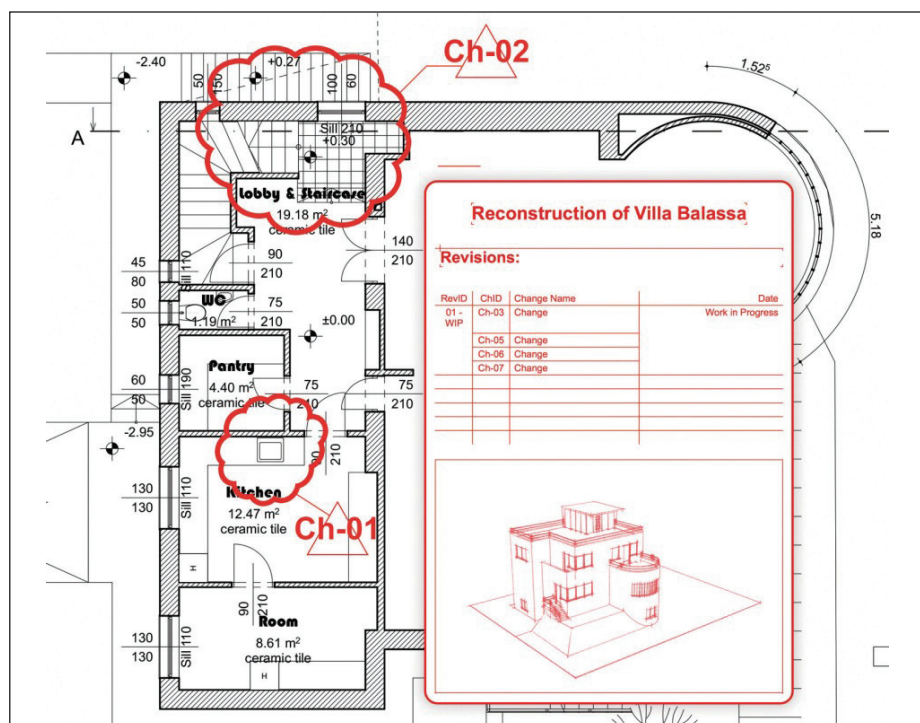
Технологии BIM в сочетании со стандартами взаимодействия Open BIM обеспечивают необходимый уровень координации 3D-моделей. Поддержка множества международных стандартов IFC гарантирует возможность глобального использования IFC-файлов, созданных в Archi-CAD.

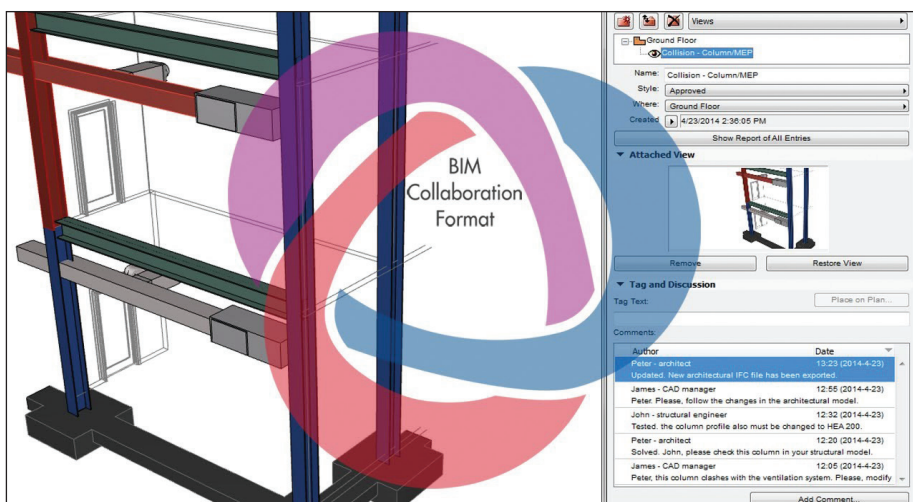
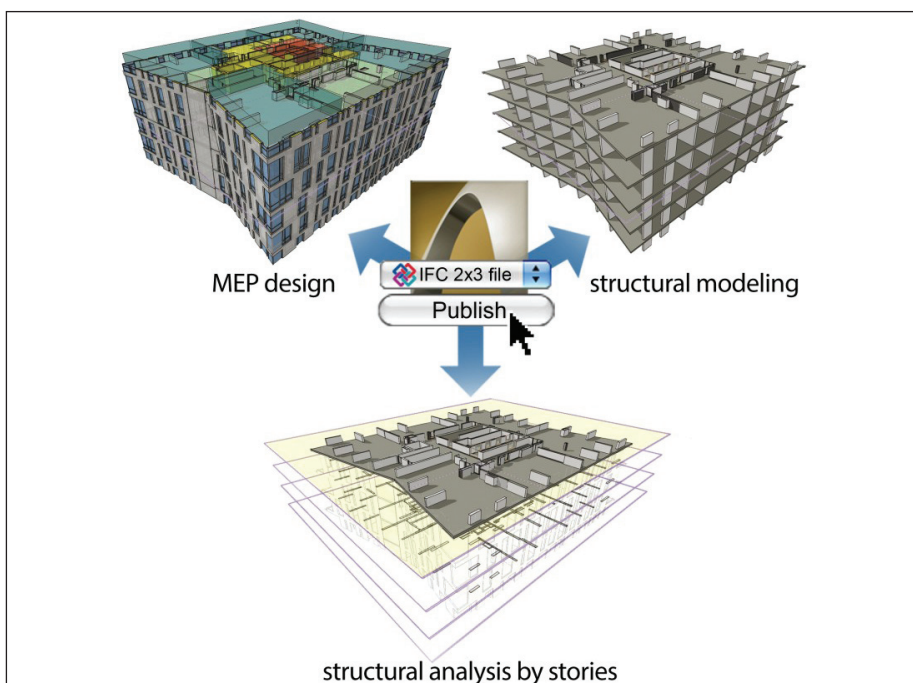
Поддержка IFC

ArchiCAD обеспечивает постоянный обмен данными со смежниками и предоставляет пользователям улучшенные функции IFC-взаимодействия, такие как профессиональное управление схемами данных и сертифицированный экспорт. В соответствии с требованиями buildingSMART и других организаций, ArchiCAD поддерживает основные международные стандарты IFC 2x3: Coordination View (1.0 и 2.0), Coordination View (геометрия поверхностей), Basic FM Handover View (требования к документации COBie) и Concept Design BIM 2010 (требования GSA в США, Statsbygg в Норвегии и Senate Properties в Финляндии). Кроме того, осуществляется поддержка широкого спектра данных IFC: назначение типов (например, системы IFC) с многоуровневой иерархией, базовые и специальные количественные показатели, типы продуктов IFC, параметры отделки дверей и окон, принадлежность к пространствам, элементы ландшафта и др. Управление IFC-данными осуществляется с помощью удобного интерфейса. IFC-модели с различным содержанием могут быть экспортированы с помощью *Издателя* одним щелчком клавиши мыши в разные разделы проектирования (например, несущие элементы для конструктора или вся модель для инженера по отоплению и вентиляции).

Поддержка BCF (BIM Collaboration Format)

Продолжая развивать принципы открытого взаимодействия Open BIM, ArchiCAD 18 вводит полную поддержку BCF (BIM





Collaboration Format) – открытого формата файлов, который позволяет добавлять текстовые комментарии и скриншоты к IFC-модели для улучшения взаимодействия. BCF-данные интегрируются непосредственно в BIM-модель с помощью инструмента *Разметка*. Таким образом, ArchiCAD вошел в число основных BIM-приложений (включая программы проверки моделей, структурное и инженерное программное обеспечение), поддерживающих формат BCF.

Интегрированные BIM-процессы

В ArchiCAD 18 значительно усовершенствованы существующие функции, в том числе:

- идея вертикальной взаимосвязи элементов модели соответствует архитектурному мышлению;

- возможность привязки элементов к этажам предоставляет архитекторам возможность легко менять высоту всего здания, одного или нескольких этажей без риска возникновения ошибок;
- параметры стен, колонн и зон изменяют свои значения вслед за изменениями высоты этажа.

Улучшенная поддержка PDF

В ArchiCAD 18 реализована поддержка иерархической структуры данных в PDF, которая позволяет улучшить взаимодействие между участниками проектирования. Также появилась возможность напрямую экспортировать документы в архивном формате хранения PDF-A. Кроме того, пользователям теперь доступно расширенное управление слоями и эле-

ментами чертежа при импорте и экспорте PDF-файлов. Параметры преобразования атрибутов позволяют детально настраивать отображение (перья, шрифты и другие реквизиты) импортируемых PDF-файлов. В экспортируемые PDF также могут включаться и 3D-данные.

Интеграция BIMcloud

Наиболее полно потенциал BIM реализуется при коллективной работе над проектом. Благодаря интеграции BIMcloud в ArchiCAD 18 возможности BIM-сотрудничества в режиме реального времени стали намного удобнее вне зависимости от количества участников проектирования, их местоположения или состава. Запатентованная Graphisoft технология Delta-Server в сочетании с передовой архитектурой облачных серверов обеспечивает все необходимое для BIM-сотрудничества мирового уровня. Возможности BIMcloud выходят далеко за рамки того, что предлагают облачные сервисы, доступные сегодня на рынке. Это всестороннее решение для совместной работы предоставляет весь спектр программного обеспечения, необходимого для создания как частного облачного решения, так и публичного облачного сервиса. Уникальный набор функций делает это BIMcloud единственным решением, которое обеспечивает эффективную совместную работу над проектами любого размера, основанных на BIM-модели, а мобильная интеграция через облако позволяет всем участникам проекта принимать активное участие в совместной работе. BIMcloud подходит для выполнения даже самых сложных техно-



логических процессов, требующих высокого уровня безопасности, что делает это решение незаменимым для компаний, в которых совместная работа составляет важную часть ведения бизнеса, позволяя успешно контролировать данные и обеспечивая всем без исключения проектам преимущества и гибкость, предоставляемые облачными технологиями.

Александр Осмяков,
технический специалист
ЗАО "Нанософт"
Тел.: (495) 645-8626
E-mail: aosmyakov@nanocad.ru

Расширьте возможности

ARCHICAD 18

с помощью

ArchiSuite®18

GRAPHISOFT ARCHICAD 18

В ArchiCAD 18 усовершенствована технология работы, ставшая более логичной и последовательной благодаря таким инновациям, как новый движок CINEMA 4D, разработанный MAXON. Это позволяет архитекторам поддерживать непрерывный творческий процесс. Возможности высококачественной визуализации, которые раньше были доступны только в профессиональных рендерах, теперь реализованы непосредственно в ArchiCAD.

YEARS

30

ARCHICAD & BIM

NANOCAD
УМНОЕ ПРОЕКТИРОВАНИЕ

Информация об ArchiCAD, координаты дилеров, консультации по лицензированию:
тел.: (495) 645-8626, distribution.nanocad.ru, openbim.ru