

## ИПС NORMACS: АКТУАЛЬНЫЕ НОРМАТИВЫ ДЛЯ АКТУАЛЬНЫХ ЗАДАЧ

Какой бы отрасли ни относилось ваше предприятие, будь то строительство, машиностроение, химическая, пищевая промышленность или любая другая область деятельности, его работа строится в соответствии с нормативами и стандартами. На каждом предприятии существует хранилище таких документов — в электронном или бумажном виде.

Найти понадобившийся текст среди множества бумажных изданий — задача непростая и отнимающая много времени. Кроме того, в подобном архиве зачастую находится один-единственный экземпляр документа, и, если этот документ одновременно понадобился нескольким специалистам, кому-то приходится ждать.

В век информационных технологий большую популярность приобрели информационно-справочные системы, помогающие решить эти проблемы. Такие системы позволяют практически мгновенно найти нужный документ, причем он может быть одновременно доступен и нескольким сотрудникам, и нескольким отделам...

Оптимальное управление системой стандартизации — одно из важнейших условий функционирования системы менеджмента качества, и предприятия уделяют этим вопросам всё больше внимания. Как следствие, требования к базам нормативно-технической документации перестали ограничиваться только надежностью хранения документов и удобством их просмотра.

Массив нормативов и стандартов постоянно подвергается изменениям: появляются новые документы, утрачивают силу прежние. В то же время ошибки в применении нормативно-технической документации грозят организации самыми неприятными последствиями: от штрафных санкций, наложенных при проверке надзорными органами, до судебных разбирательств и лишения допуска к опре-

деленным видам работ. Потому-то при использовании НТД так важно быстро реагировать на изменения и принимать верные решения.

Избежать проблем и ошибок в работе с нормативами вам поможет информационно-поисковая система NormaCS (рис. 1-3). Этот программный комплекс

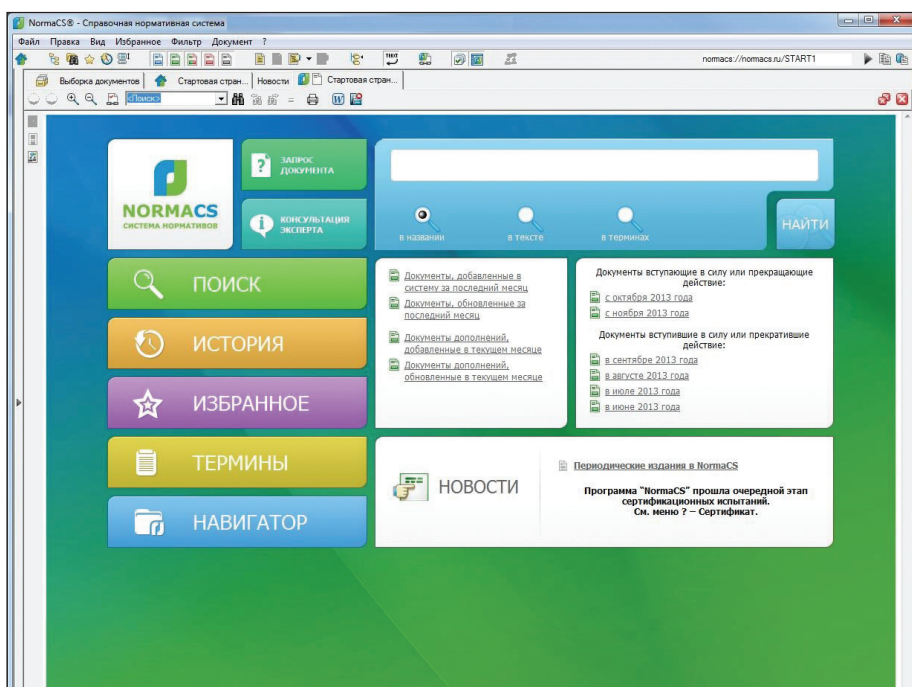


Рис. 1

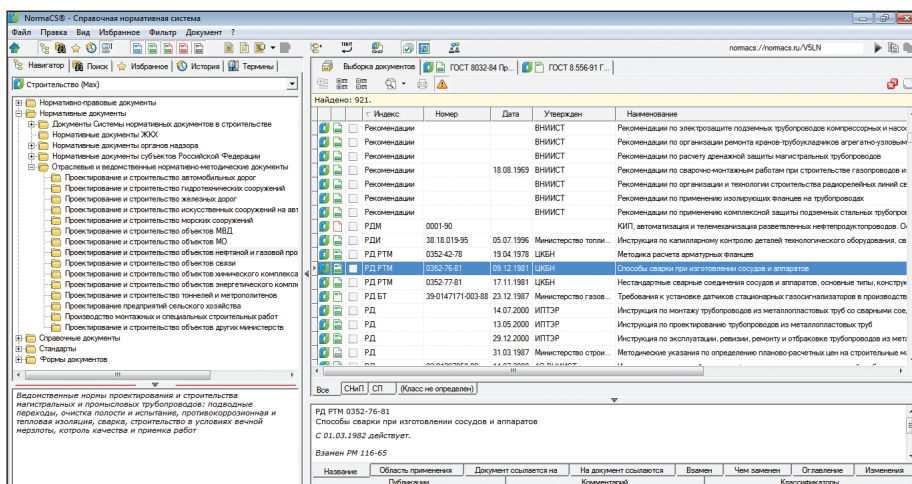


Рис. 2

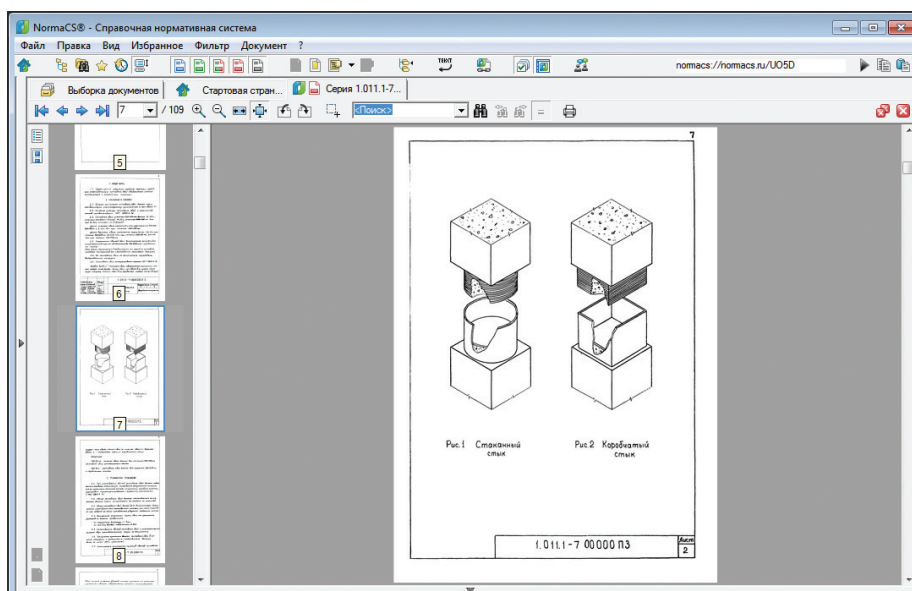


Рис. 3

Заменяемые:	Документ:	Заменен на:
ГОСТ 5158-49 → ГОСТ 530-41 → ГОСТ 530-71		
ГОСТ 90035-39 → ГОСТ 530-41		
ГОСТ 6248-52 → ГОСТ 6248-59		
ГОСТ 6328-52 → ГОСТ 6328-55 → ГОСТ 6316-74		
ГОСТ 4728 → ГОСТ 648-41 → ГОСТ 648-73		
ГОСТ 4729 → ГОСТ 648-41 → ГОСТ 648-73		
ГОСТ 7484-55 → ГОСТ 7484-69 → ГОСТ 7484-78		
	ГОСТ 530-2007	ГОСТ 530-2012

Рис. 4

развивается на протяжении уже 9 лет и по праву пользуется репутацией исключительно удобного инструмента работы с НТД.

Вот лишь некоторые из важнейших функций NormaCS:

#### ■ жизненный цикл документа

Чтобы разобраться, когда и чем был заменен стандарт, специалисту достаточно открыть в системе пояснение к документу (рис. 4).

#### ■ документы на контроле

Пожалуй, одна из самых полезных функций: поставив норматив на контроль, специалист может вовремя отследить изменения и учесть их, например, при формировании проектной документации. Обо всех преобразованиях в тексте нормативного документа NormaCS сообщит автоматически (рис. 5).

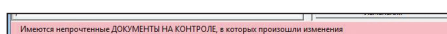


Рис. 5

Сообщение будет активным до тех пор, пока вы не ознакомитесь с изменениями или самостоятельно не из-

мените статус на "Прочтенный" (рис. 6).

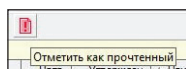


Рис. 6

Документы, поставленные на контроль, хранятся в отдельной папке,

**NormaCS – это:**

- 9 лет постоянного развития
- более 150 000 пользователей
- удобство работы
- большой объем НТД
- экономия средств
- забота о пользователях
- возможность создания собственных баз данных предприятия

состав которой пользователь может менять по своему усмотрению.

#### ■ автоматический нормоконтроль

Обычно, чтобы ответить на вопрос "Действует этот стандарт или уже нет?", специалисту нужно сделать несколько шагов: найти документ, открыть его и ознакомиться с комментарием. Когда речь идет об одном нормативе, все это не вызывает особых затруднений. Но если требуется проверить десять, двадцать, а то и сотню документов, процедура может занять не один день.

Использование уникальной функции "Автоматический контроль" позволяет выполнить те же операции в течение нескольких секунд. Проектировщики проверяют актуальность нормативов применительно к проектам, пояснительным запискам и расчетной части. Эта же функция весьма востребована и промышленными предприятиями, и экспертами.

Заметим, что автоматический нормоконтроль возможен только в системе NormaCS – другие ИПС не обладают такого рода инструментарием.

Наряду с представленными функциями, пользователи по достоинству оценили многие другие возможности системы: наличие сканированных копий оригинальных изданий нормативов, быстрый поиск интересующего документа, интеграцию с Microsoft Office и конструкторским программным обеспечением (AutoCAD, ГЕКТОР: Сметчик-строитель, Semantic и др. В скором времени будет усовершенствована интеграция с nanoCAD).

Представленные возможности делают ИПС NormaCS незаменимым инструментом любого технического специалиста. Система не только предотвращает применение неактуальных нормативов и стандартов – с ее помощью ощутимо повышаются скорость и качество работы всей организации.

**Евгения Колосова,**  
продакт-менеджер

**NormaCS**

**ЗАО "Нанософт"**

**Тел.: (495) 645-8626**

**E-mail: kolosova@nanocad.ru**