

КАК ИМПОРТИРОВАТЬ/ЭКСПОРТИРОВАТЬ 3D-МОДЕЛИ В ARCHICAD



Программы 3D-моделирования используют различные способы создания объектов и форматы файлов. Когда появляется необходимость преобразовать один формат в другой, обычно возможны два варианта — использовать DWG/DXF или 3DS.

Использование DWG/DXF

Содержание такого файла будет зависеть от системы преобразования в DWG/DXF, реализованной в самой программе 3D-моделирования. Например, 3D-поверхность, существующая в оригинальном файле, может быть отображена в DWG™ как блок, 3D-примитив или объект. В современных программах вы, как правило, можете сами выбирать эти настройки.

Использование 3DS

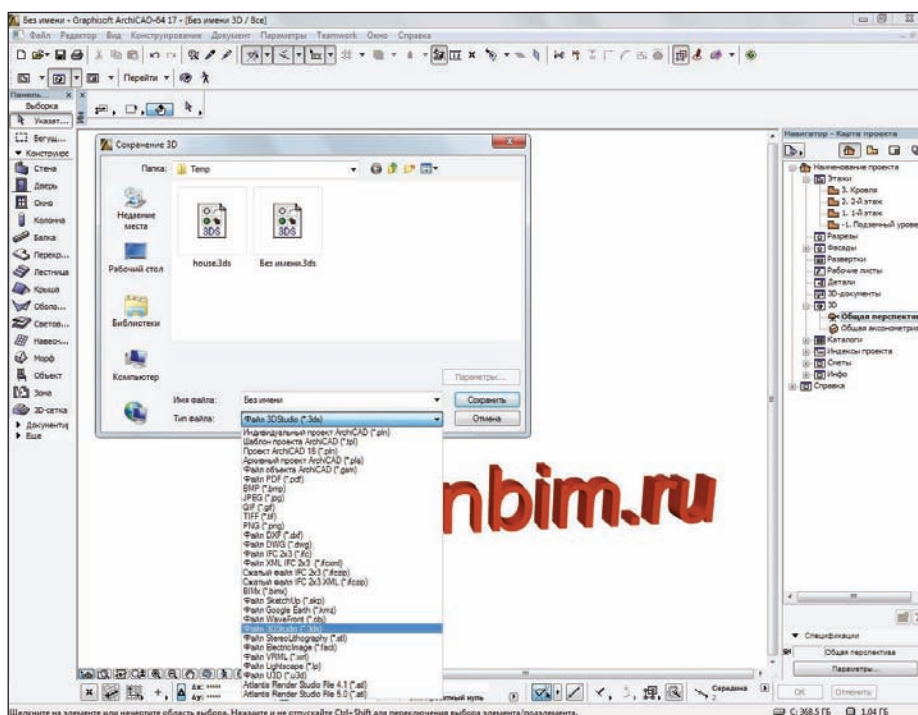
3DS — другой часто используемый формат передачи 3D-данных. У ArchiCAD есть дополнение, поддерживающее этот формат.

Из ArchiCAD в AutoCAD

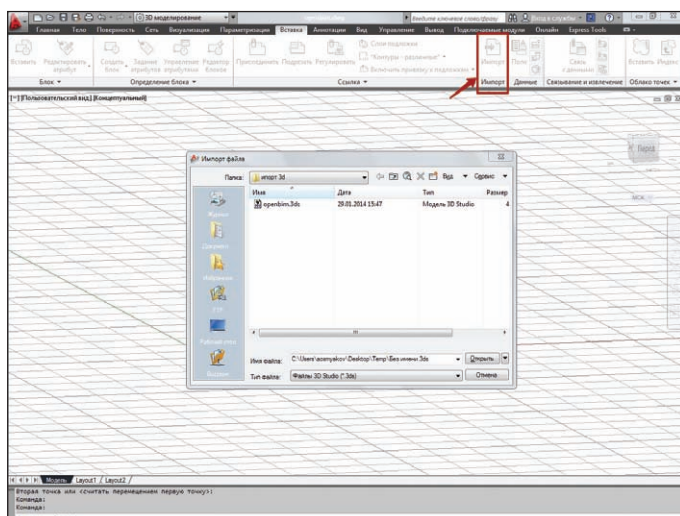
Для начала попробуем 3DS. Из окна 3D-вида сохраняем проект в 3DS-формат: указываем *Файл — Сохранить как...*, а в типе файла выбираем *Файл 3DStudio*. Теперь 3D-модель можно будет открыть в AutoCAD с помощью команды *Импорт* на вкладке *Вставить*.

Подробнее экспорт проекта ArchiCAD в 3DStudio Max File (*.3ds) представлен на англоязычном ресурсе archicadwiki.com.

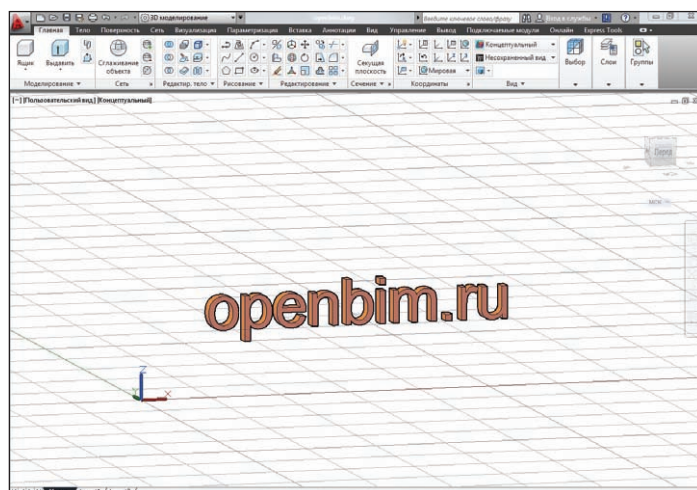
Экспортировать модель из ArchiCAD в AutoCAD можно и в формате DWG/DXF. Для этого продлеваем те же самые действия, но в AutoCAD открываем такой файл как обычный чертеж.



Сохранение 3D-модели в формате 3DS



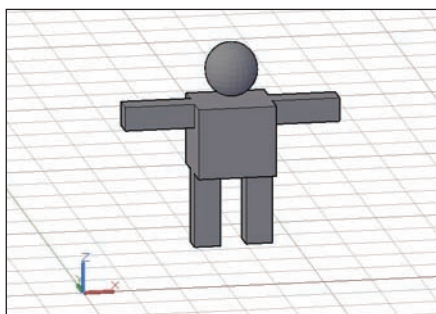
Импорт модели в AutoCAD



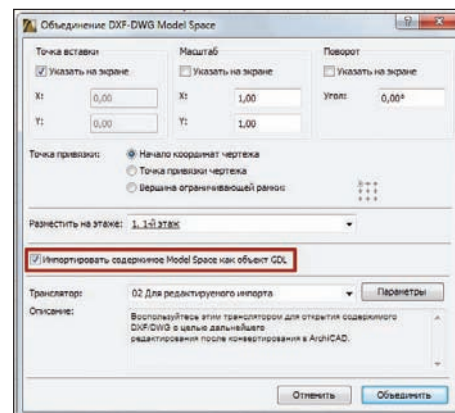
Импортированная модель в AutoCAD

Из AutoCAD в ArchiCAD

ArchiCAD может открывать DWG-файлы с 3D-моделями, а для дальнейшей работы над передаваемыми объектами потребуется преобразовать их в морф (инструмент доступен начиная с 16-й версии ArchiCAD). При этом можно будет свободно редактировать грани, ребра и вершины. Итак, попробуем перенести наш объект из AutoCAD в ArchiCAD. Сохраняем 3D-модель в AutoCAD как обычный DWG-файл.



Модель в AutoCAD, подготовленная для импорта



Настройки объединения DWG в ArchiCAD

Первый вариант: присоединяем DWG

В ArchiCAD заходим **Файл — Специальные операции — Объединить** и выбираем наш файл. В появившемся диалоговом окне щелкаем **Объединить содержимое Model Space с текущим видом**, а затем ставим галочку **Импортировать содержимое Model Space как объект GDL**.

Второй вариант: открываем как объект GDL

Выбираем **Файл — Библиотеки и объекты — Открыть объект**. Находим DWG-файл и открываем его. При щелчке по кнопке **Настройки** можно проверить настройки транслятора DXF-DWG, которые будут использованы при импорте.

Сохраняем импортированный объект во вложенную библиотеку или пользовательскую папку — теперь он будет доступен в библиотеке и его можно поместить в чертеж как любой библиотечный элемент.

Совет. В параметрах трансляции DWG вы можете выбрать опцию **Конвертация 3D-тел и областей в объекты GDL**.

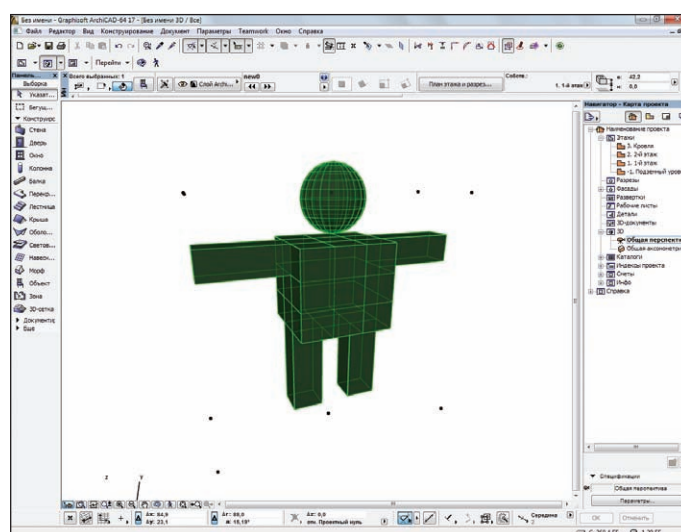
3D-элементы в ArchiCAD

В ArchiCAD можно свободно редактировать практически любой 3D-элемент — требуется только преобразовать этот элемент в морф. Для нужного объекта выбираем в меню **Конструирование — Преобразовать выбранное в морф**.

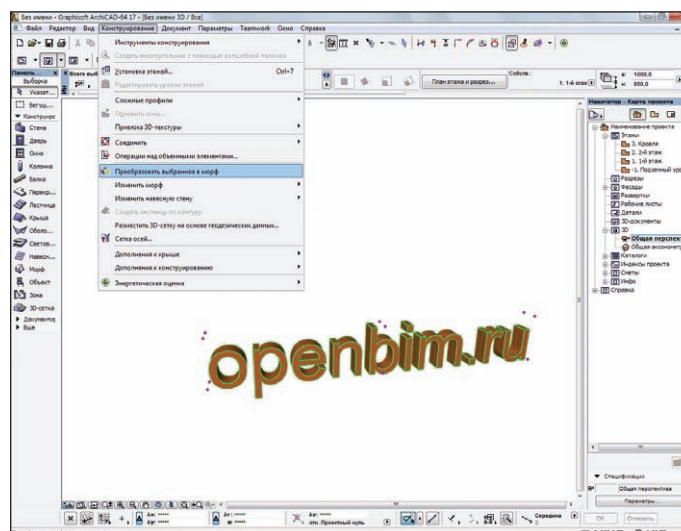
Как видно на рисунке, объект, который был библиотечным элементом, превращается в свободно редактируемый морф.

Александр Осмяков
ЗАО "Нанософт"

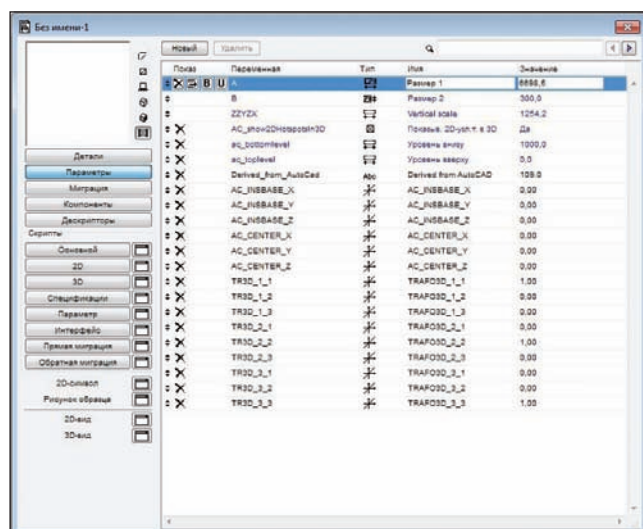
E-mail: aosmyakov@nanocad.ru
По материалам сайта aecbytes.com



Настройки объединения DWG в ArchiCAD



Преобразование библиотечного объекта в морф



Параметры GDL-объекта в ArchiCAD



Объект "Морф" может свободно редактироваться