



➤ GEONICS АВТОМОБИЛЬНЫЕ ДОРОГИ (PLATEIA) 2014

С каждым годом разработчики программного обеспечения улучшают свои продукты, выпуская новые версии, расширяя функционал и исправляя ошибки. Не остаются в стороне и наши словенские коллеги из компании CGS Plus, выпустившие в январе новую, 2014 версию программы Plateia.

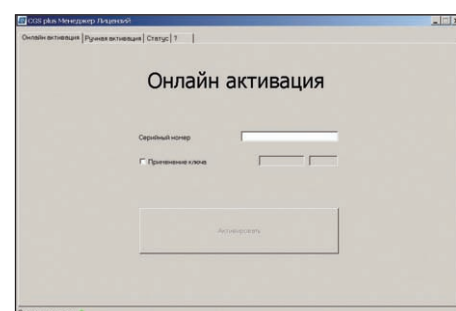
GeoniCS Автомобильные дороги (Plateia) включает модули "Местность", "Оси", "Продольные профили", "Поперечные сечения" и "Транспорт". Произведенные изменения существенно расширят воз-

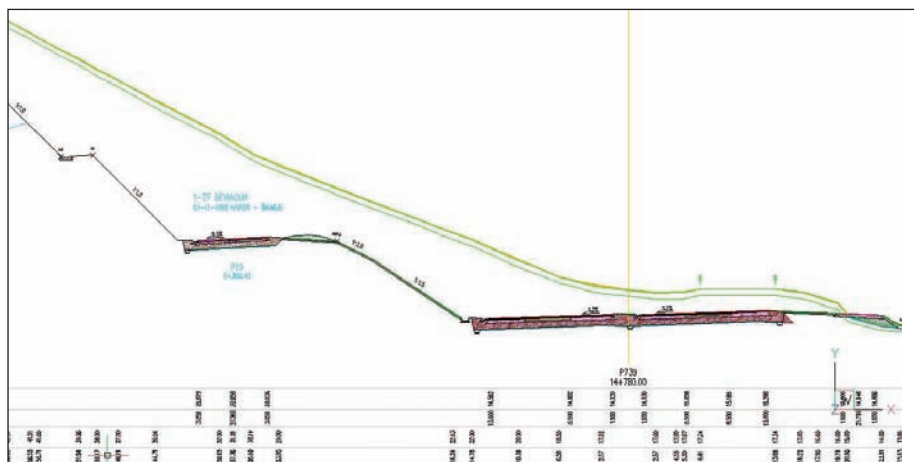
можности проектировщика при работе с объектом. Новые функции реализованы в каждом модуле, а чтобы упростить вам задачу поиска, расскажем о каждом нововведении более подробно.

Утром деньги, вечером стулья

Лицензионное программное обеспечение чаще всего начинается с активации, и этот процесс должен быть максимально прост. Так считают пользователи, и разработчики с ними согласны. В новой версии станет возможна автоматическая активация лицензии через Интер-

нет. Достаточно лишь ввести ключ — и программа будет активирована. Возможен также метод ручной активации.





Вот это поворот!

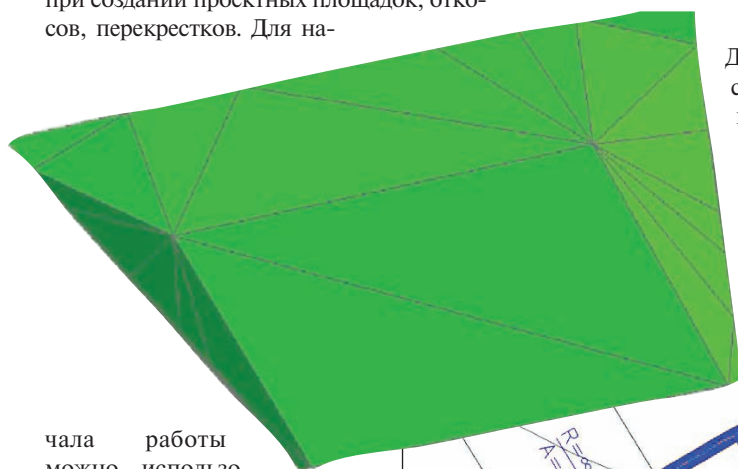
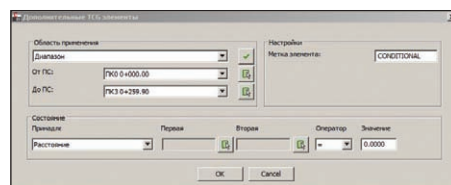
В GeoniCS ранее уже был предусмотрен метод лучшего вписывания для планового вида дороги. Схожая функция теперь появилась и для профиля. Регрессивный метод, используя точки и объекты чертежа, автоматически создает трассу или профиль лучшего вписывания. Программа быстро сформирует предварительный профиль, который впоследствии можно будет откорректировать.

"Откосинг" (Grading)

Продолжая наращивать функционал своей программы, разработчики сделали возможным создание трехмерных объектов рельефа. Этот инструмент будет полезным при создании проектных площадок, откосов, перекрестков. Для на-

"Умные" сечения

Дополнительные точки — так незатейливо была названа функция, автоматизирующая работу с сечениями. Элементы добавляются только при нужных условиях. Например, в случае пересечения бровкой поверхности. Добавляемый элемент появится только на тех сечениях, где выбранный элемент дороги пересечет поверхность.

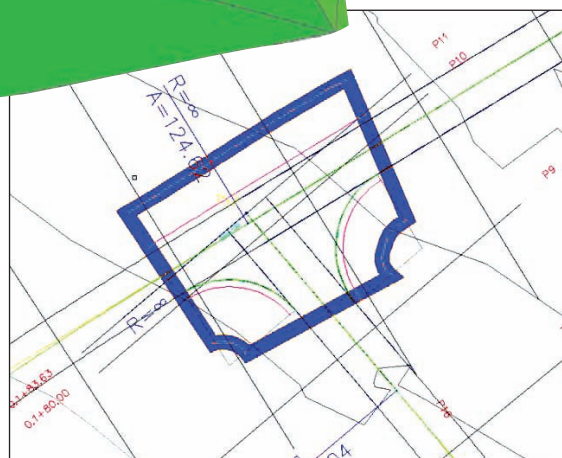


Для наполнения вида сечения теперь можно использовать 3D-объекты. Эта функция будет полезной для отображения на сечении моста, трубы и т.п. Нумерация сечений позволяет ис-

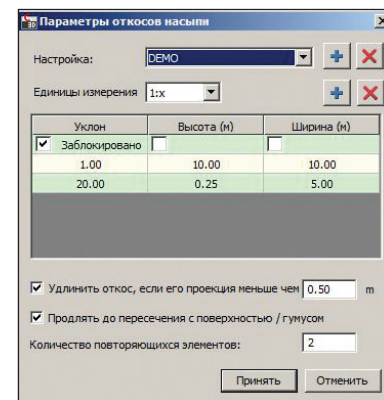
чала работы можно использовать любую полилинию, задавая следующие параметры:

- уклон до поверхности;
- уклон и длина;
- длина и отметка;
- уклон и отметка.

С помощью новой функции *Задать границу* такие элементы можно создавать отдельно на выбранных участках.

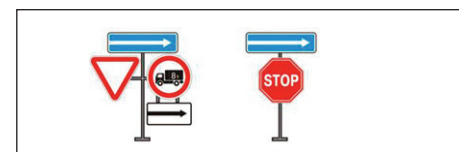


пользовать функцию обновления видов для вставки новых сечений в выбранное пользователем место. В новой версии был доработан функционал создания откосов. Теперь пользователь может создавать ступенчатые откосы, задавая параметры участков. Если конструкцию необходимо повторить несколько раз, достаточно лишь выбрать опцию *Повторять до пересечения с поверхностью*.



Знаки

Для проектирования знаков и стоек теперь можно использовать сложные конструкции. Расположение знаков полностью зависит от желания проектировщика и не ограничивается стандартными формами.



Выводы

Резюмируя плод усилий наших словенских коллег, можно смело сказать, что перед нами — действительно новая версия программы. Изменения коснулись каждого модуля, расширив возможности проектировщика при работе с объектом. Важно отметить, что новая версия уже полностью локализована.

Данил Пожидяев

CSoft

Тел.: (495) 913-2222

E-mail: pogidaev@csoft.ru