

➤ БХУПИНДЕР СИНГХ: "МЫ ПРОДАЕМ НЕ ПРОГРАММЫ, А УСЛУГИ. ПРОГРАММНОЕ ОБЕСПЕЧЕНИЕ – ЭТО СЕРВИС"

В июле Москву посетил Старший вице-президент по программному обеспечению Bentley Бхупиндер Сингх. Он любезно согласился ответить на вопросы нашего журнала о компании Bentley, ее программных продуктах и решениях, о планах на будущее.

Какова цель вашего визита в Россию?

У меня две цели. Первая — поддержать российскую команду, объяснить требования рынка и помочь российскому бизнесу расти. Вторая цель — узнать особенности российского рынка. Чтобы продавать программное обеспечение по всему миру, нужно не забывать об особенностях каждой страны, ее стандартах. Необходимо добавлять новые функции, в которых нуждается та или иная страна. Необходима правильная локализация программных продуктов.

В каких отраслях Bentley предлагает свои программные продукты?

Здесь можно применить две классификации.

По клиентам. Мы делим бизнес на государственный и частный. К государственному сектору относятся правительство, муниципалитеты, местные власти, оборонный сектор, транспорт, коммунальное хозяйство. В частном секторе мы работаем с заводами, фабриками, нефтегазовыми компаниями, промышленными предприятиями, фармацевтическими компаниями, коммерческими строительными организациями.

По решениям. Мы предлагаем программные продукты для гражданского и промышленного строительства, геоинформационных систем, проектирования и обустройства нефтегазовых месторождений, проектирования химических и фармацевтических предприятий, проектирования дорог, аэропортов.

Могли бы вы назвать ваших крупнейших клиентов в мире, если это не секрет?

Не секрет. наших клиентов мы подразделяем на консалтинговые проектные компании и собственников инфраструктурных объектов. В США есть журнал ENR, который ежегодно публикует список 500 крупнейших проектных организаций. Все компании из первой двадцатки — наши пользователи. Приведу лишь первую десятку:

1. AECOM Technology Corp.
2. URS Corp.
3. Jacobs
4. Fluor Corp.

5. CH2M HILL
6. Bechtel
7. AMEC
8. Tetra Tech Inc.
9. KBR
10. Parsons Brinckerhoff

Что касается собственников, общего списка не существует. Могу назвать несколько: ExxonMobil, Chevron, AT&T. Николай Дубовицкий, генеральный директор по России и СНГ, присутствовавший на интервью, назвал некоторых российских клиентов: Гипротюменнефтегаз, CNGS Engineering, БашНИПИ-Нефть, Уфаводоканал, ТомскНИПИ-Нефть, Мосгипротранс, ЛУКОЙЛ, Каналстройпроект, Мосинжпроект. Первые две компании из этого списка стали финалистами международного конкурса инновационных проектов Be Inspired в 2012 году.

Какова доля Bentley на рынке программно-го обеспечения? Каковы прогнозы по ее изменению?

В нашей сфере сложно говорить о доле на рынке. В прошлом году наши продажи составили 550 миллионов долларов. Если сравнивать с конкурентами, например, с Autodesk, продажи которого достигли 2 миллиардов долларов, и исключить сферы, в которых мы не представлены (мультимедиа и механику), то наши продажи сопоставимы. Например, на рынке архитектурно-строительных САПР мы занимаем второе место. В промышленном проектировании мы опережаем Autodesk. На рынке ПО для инфраструктуры и транспорта, проектирования зданий и сооружений, документооборота (ProjectWise) Bentley — на первом месте. Мы занимаем первое-второе место


практически в десяти отраслях. Что касается нашего роста на рынке, то он в среднем составляет 5-8% ежегодно. После небольшого падения продаж в 2009 году у нас начался стабильный рост. Конечно, Россия, страны Азии растут быстрее, чем Америка и Европа.

Для мировых экономик 5-7% — хороший рост. На весенней конференции Bentley в Москве было сказано, что в России ожидается ежегодный рост в 20%. Как такое возможно?!

Bentley считает российский рынок очень важным. Пока мы на нем представлены не слишком широко. В России много полезных ископаемых. Страна является крупнейшим их экспортером. Вы много инвестируете в инфраструктурные проекты, строительство трубопроводов. У Bentley есть хорошие решения.

Компания Bentley объявила о доступности для загрузки приложения Bentley Map Mobile, расширяющего информационную мобильность

НОВОСТИ

 Новое приложение позволит специалистам, работающим с инфраструктурой, обмениваться геопространственными данными Bentley Map с сотрудниками на площадке, используя мобильные устройства на платформе Android.

Компания Bentley Systems, Inc., мировой лидер в области комплексных программных решений для поддержки инфраструктуры, объявила о доступности для загрузки приложения Bentley Map Mobile, которое позволяет пользователям управлять геопространственными данными Bentley Map при помощи мобильных устройств. Эта новинка в семействе приложений Bentley предоставит специалистам по инфраструктуре возможность быстро обмениваться на объектах геопространственными данными с сотрудниками, которые не используют ГИС, в том числе — с группами установки и техобслуживания, инженерами, техниками и инспекторами. Расширенная информационная мобильность обеспечивает постоянный доступ в режиме реального времени к актуальной геопространственной информации, включая наземные и телекоммуникационные данные, данные об инженерных и транспортных сетях и другую информацию об инфраструктуре на месте проведения работ. Первый выпуск приложения Bentley Map Mobile предназначен для мобильных устройств.

Томас Кауфманн (Thomas Kaufmann), руководитель отдела технологического планирования департамента водоснабжения Филадельфии, так прокомментировал перспективы внедрения приложения Bentley Map Mobile: "Мы сможем предоставить нашим сотрудникам на объектах доступ к геопространственной информации, включая атрибутивные данные. Поскольку мы используем геокодирование, получать доступ к картам с планшетом можно с помощью GPS, что позволяет из-

бежать дополнительных расходов и не зависеть от покрытия Wi-Fi".

Гарри Вителли (Harry Vitelli), вице-президент компании Bentley, ответственный за продукцию в сфере строительства и эксплуатации, отметил: "Всего пару лет назад мы в Bentley и представить не могли, что просмотр всей информации о ландшафте целой страны прямо на месте проведения работ будет возможен с помощью такого простого и компактного устройства, как планшет, молниеносно обрабатывающего запросы. Приложение Bentley Map Mobile — это еще один шаг вперед в рамках концепции поддержки инфраструктуры. Оно обеспечивает специалистам на объектах расширенную информационную мобильность и высочайшую эффективность работы. В любой момент они могут работать с информацией об инфраструктуре даже без подключения к Интернету".

Приложение Bentley Map Mobile поддерживает новое поколение контейнеров для открытого обмена информацией об инфраструктуре i-model, которые позволяют обрабатывать геопространственные данные на мобильных устройствах. Контейнеры i-model нового поколения используют библиотеку программного обеспечения SQLite, обеспечивая непревзойденную производительность практически на всех мобильных устройствах. Публикацию моделей i-model поддерживают такие приложения, как Bentley Map Enterprise, Bentley Utilities Designer, и коммуникационные продукты Bentley, в том числе — including Bentley Coax, Bentley Copper, Bentley Fiber и Bentley Inside Plant.

Особенности Bentley Map Mobile:

- быстрый доступ к большим наборам геопространственных данных;
- стандартный, простой в применении интерфейс планшетных устройств с поддержкой

жестов масштабирования, перетаскивания и выбора элементов;

- простой поисковый механизм;
- интеграция с GPS для быстрого определения координат на месте проведения работ;
- интеграция с картами Google для прокладывания маршрутов к объектам (требуется подключение к сети);
- возможность просматривать информацию в автономном режиме;
- растровое и векторное представление.

Преимущества Bentley Map Mobile:

- сотрудники на месте работ принимают оптимальные решения благодаря доступу к актуальной и точной информации об объекте;
- безопасность труда обеспечивается доступом к актуальной текущей информации и к информации о связанных объектах, которые могут иметь отношение к производимым работам;
- быстрый возврат инвестиций в геопространственные данные благодаря предоставлению доступа к этим ценным данным для новых групп пользователей.

Приложение Bentley Map Mobile позволяет техническим специалистам на месте работ получать неограниченный доступ к мобильным устройствам к актуальным геопространственным данным об объекте. Кроме того, сотрудники могут быстро реагировать на чрезвычайные ситуации и другие проблемы, что сокращает время простоя инженерных сетей и других инфраструктурных объектов.

Владельцы лицензии Bentley Passport могут бесплатно загрузить приложение Bentley Map Mobile по ссылке www.bentley.com/BentleyMapMobile.



Как компании Bentley удалось занять такие позиции и достичь выручки в 550 миллионов долларов за 2012 год?

Я работаю в Bentley 19 лет. Я видел, как растёт компания. Bentley удалось достичь таких показателей благодаря двум факторам. Во-первых, компания никогда не изменяла своему основному направлению — инфраструктуре. Главное — проектирование. Мы стали расширять возможности проектирования для разных сфер: гражданского строительства, проектирования дорог и мостов и других. Во-вторых, с самого начала на протяжении многих лет мы строили долгосрочные отношения с пользователями. У нас есть бизнес-модель, основанная на подписке. Как журнал в каждом выпуске предлагает своим подписчикам что-то новое, интересное, так же поступает и наша компания. Мы не просто продаём программное обеспечение, чтобы продать, а потом через много лет обменять его на новую версию. У нас вообще нет практики обменов старых версий на новые. Мы даже не называем наших пользователей клиентами. Поэтому что клиент — тот, кто совершает сделки, а пользователь — это тот, кто использует ваше программное обеспечение в своей жизни. Это философия компании. Думаю, эта модель приведет нас и к миллиарду долларов.

На каком месте по продажам стоит Россия?

Мы не публикуем данные по каждой стране. За последние три года продажи в России удвоились. Каждый год показатель роста превышал 20%. Благодаря московскому офису Россия в ближайшее время войдет в десятку по объемам продаж.

За счет чего Bentley развивается? Благодаря большим инвестициям в НИОКР или благодаря успешным поглощениям и использованию приобретенных наработок в программном обеспечении? Каковы ваши расходы на разработки? Какие поглощения произошли в 2012 году?

Каждый год Bentley тратит 20% от выручки на разработки и на приобретение новых компаний. Начиная с 2005 года мы потратили уже миллиард долларов на внутреннее развитие и инвестирование. В прошлом году мы направили 100 миллионов на разработки и 100 миллионов на приобретение компаний. В 2012 году Bentley приобрела Ivara, InspectTech, SpecWave and Microprotol.

Какую стратегию поглощения Bentley использует: купить чтобы развить или что-

бы убить? Многие российские компании предпочитают сейчас второй способ развития.

Мы приобретаем компании, чтобы добавить функционал в существующие решения. Это может быть в мировом масштабе, когда новые функции добавляются и используются всеми пользователями. Если в какой-то стране существует популярное программное обеспечение, мы можем купить компанию-производителя и перенести ее функционал на нашу платформу. А может быть и локальное приобретение, в таком случае продукт получает развитие на основе приложения. В разных странах свои особенности. Есть замечательные компании, которые хорошо представлены в своей стране, но не могут быть представлены в мировом масштабе. Мы покупаем такие компании и делаем их разработки доступными для всего мира.

Расскажите подробнее нашим читателям о проекте Be Inspired Awards, чтобы они смогли принять в нем участие.

В начале интервью вы спросили, могу ли я назвать клиентов, если это не секрет. Все абсолютно наоборот. Никаких секретов. Наша маркетинговая стратегия — показать работу наших пользователей. Наша задача — побудить инженеров, использующих программное обеспечение Bentley, поделиться своим успехом. Проект **Be Inspired Awards** был создан, чтобы показать лучшие достижения проектировщиков, чтобы отрасль смогла оценить их работу. Примерно как Оскар за лучший мост. Проект стартовал в 2005 году. Количество присылаемых проектов постоянно увеличивается — в последние годы мы получали по 200-250 работ. На конкурсе представлены уникальные достижения архитекторов, инженеров, конструкторов, специалистов по геопространственному моделированию и эксплуатирующих организаций в области поддержки мировой инфраструктуры. Принять участие в проекте **Be Inspired Awards** могут все пользователи Bentley, вне зависимости от того, на какой стадии находятся их проекты: подготовка, разработка концепции, проектирование или строительство. Единственное требование — чтобы компания разрешила опубликовать данные о своем проекте, в том числе в Интернете. Иногда это невозможно, если в проекте есть конфиденциальная информация. Компания должна сообщить, что было уникального в проекте. Это сделано для того, чтобы другие могли использовать

этот опыт в своей работе. Чем больше проектов будет опубликовано, тем лучше. По результатам конкурса ежегодно издается сборник "Год в инфраструктуре", в котором публикуются проекты как соискателей, так и победителей. Сборник выходит и в бумажном (тиражом 200 000 экземпляров), и в электронном виде. В октябре 2013 года в Лондоне состоится конференция, на которой пройдет церемония награждения, и победители расскажут о своих проектах. Приглашаем российские компании посетить это мероприятие (www.bentley.com/YIP2013London).

Существует ли у Bentley программа подписки? Я слышала о новом предложении "Управление портфелем". Что это такое и будет ли оно в России?

Уже более десяти лет мы продаем не программное обеспечение, а услуги. Само программное обеспечение — это сервис. Как я уже говорил, мы не предлагаем возможность обмена старых версий на новые. Одна из наших программ подписки называется **Bentley Select**. В рамках данной подписки вы получаете не только программу, но и все последующие обновления продукта. Вы можете поделиться программой с любым коллегой в офисе. Следующая программа называется **Enterprise License Subscription**. В рамках этой программы вы можете использовать любые наши продукты и получить в конце года счет, как за электроэнергию. Сколько вы использовали, столько и заплатите. Также есть программа **Quarterly License Subscription**: раз в квартал вы получаете счета за то программное обеспечение, которым вы пользовались. **Portfolio Balancing** или "Управление портфелем" — уникальная программа для тех организаций, у которых меняются потребности. Компании могут расти, расширяется спектр их деятельности. Например, у меня было пять лицензий MicroStation, две лицензии ProjectWise и какое-либо одно приложение — на общую сумму, скажем, 100 000 долларов. В рамках этой суммы по этой программе я могу поменять набор ПО на другой, получив, например, три лицензии MicroStation, одну ProjectWise и пять других приложений. То есть вы можете сбалансировать набор ПО в вашей организации так, как вам необходимо. Например, вы пришли в магазин и купили два коротких и два длинных платья. За год мода поменялась. Вам понадобились два коротких и четыре длинных платья. В рамках сум-


мы, заплаченной в начале года, вы можете все поменять на новую коллекцию, потому что поменялись ваши запросы. В России эта программа также будет внедрена, сейчас обсуждаются юридические тонкости. Bentley предлагает множество вариантов подписки разных видов и объемов — на любой вкус и потребности, начиная с небольших фирм, заканчивая корпорациями и муниципалитетами. Все программы включают гибкие возможности лицензирования, возможности обучения, последние технические новинки и техническую поддержку.

В ближайшем будущем в Индии стартует проект "Промышленный коридор Дели — Мумбаи" (Delhi Mumbai Industrial Corridor Project (DMIC)). Этот амбициозный государственный проект нацелен на развитие промышленных зон в шести штатах Индии. Предусматривается создание развитой инфраструктуры: автомобильные и железные дороги, порты, аэропорты на протяжении всего Коридора. На осуществление проекта выделено 172 миллиона долларов. Будет ли компания Bentley принимать участие в этом проекте на вашей исторической родине?

Bentley принимает участие в этом проекте, который на данной стадии находится в руках консалтинговых компаний. Инженеры готовят проекты для тендера. Это километры автомобильных и железных дорог, системы водоснабжения, сети и другие объекты инфраструктуры. Во всех этих сферах Bentley — лидер на рынке Индии. Только после того как тендеры будут завершены, мы сможем назвать, кто будет участвовать. Это компании с мировым именем, которые в случае выигранного тендера обязательно будут использовать в работе программные продукты Bentley.

Компания Bentley объявила о доступности для загрузки приложения Field Supervisor, расширяющего возможности информационной мобильности для сотрудников на строительных площадках

НОВОСТИ

 **Целевое промышленное приложение обеспечивает доступ с мест проведения работ к актуальной информации с подключением к сети и без него для принятия оптимальных решений в режиме реального времени и обеспечения норм безопасности.**

Компания Bentley Systems, Inc., мировой лидер в области комплексных программных решений для поддержки инфраструктуры, объявила о доступности для загрузки приложения Field Supervisor. Новое целевое приложение от Bentley для устройств iPad расширяет возможности доступа к защищенной информации, управляемой решениями ProjectWise и eB, а также к данным в других пользовательских хранилищах для строителей на площадке — как с подключением к сети, так и без него. В результате сотрудники на местах работ могут быстро и уверенно принимать решения непосредственно на площадке, основываясь на едином представлении точной, актуальной и полной проектной информации. Быстрое принятие обоснованных решений повышает производительность и качество проекта, а также обеспечивает соответствие стандартам безопасности и минимизирует риски. Кроме того, приложение Field Supervisor обладает дружелюбным пользовательским интерфейсом, что упрощает процесс работы с информацией и положительно сказывается на безопасности труда.

С помощью приложения Field Supervisor сотрудники на местах работ могут создавать пользовательские представления, в которых проектная информация из разных источников группируется и фильтруется на основе проектных ролей и задач. Мгновенный доступ к этим представлениям и быстрая синхронизация с источником данных упрощают поиск конкретных типов и актуальных версий информации, будь то проектная документация или файлы Microsoft Office, за счет чего ускоряется процесс принятия решений.

Гарри Вителли (Harry Vitelli), вице-президент компании Bentley, ответственный за продукцию в сфере строительства и эксплуатации, отметил: «Прорабы, руководители работ, инспекторы и другие сотрудники на площадках зачастую теряют драгоценные часы на поиск необходимой информации среди сотен печатных документов. Кроме того, найденная информация может быть устаревшей, что в процессе принятия решения может отрицательно ска-

заться на безопасности и управлении рисками. Приложение Field Supervisor позволяет принимать обоснованные проектные решения, например, с использованием контейнеров i-models в системе ProjectWise для передачи и просмотра данных в приложении Bentley Navigator Mobile. Кроме того, инструменты Bentley для разработки мобильных приложений позволяют интегрировать функционал Field Supervisor с различными источниками данных и обеспечить соблюдение специфических стандартов предприятия».

Строительные компании часто сталкиваются с проблемой обеспечения эффективной совместной работы, а приложения, призванные повысить производительность, оказываются бесполезными на стройплощадке. Устройства iPad вывели производительность мобильных платформ на новый уровень, и компания Bentley решила воспользоваться открывшимися возможностями, выпустив простое, безопасное и гибкое приложение Field Supervisor. Новинка в семействе приложений Bentley предоставляет сотрудникам на местах проведения работ своевременный доступ к точной информации для принятия обоснованных проектных решений и соблюдения требований безопасности.

Том О'Киф (Tom O'Keefe), руководитель группы по вопросам мобильности компании Crossrail, сказал: «Компания Crossrail поддерживает инновационные подходы и решения, направленные на повышение безопасности труда на местах проведения работ, и использует современные технологии для предоставления руководителям доступа к современным инструментам управления рисками, в том числе — к приложениям для смартфонов и планшетов. Мобильные инструменты как средство обеспечения безопасности на местах проведения работ используются в компании Crossrail на всех этапах разработки решения. В частности, речь идет о простых приложениях с понятным интерфейсом, которые гарантируют безопасную работу пользователей, и о возможностях безопасного применения планшетов».

Получить бесплатный доступ к новейшей расширенной информационной мобильности с помощью приложения Field Supervisor смогут обладатели лицензий Bentley Passports. Новое приложение от Bentley можно загрузить в магазине iTunes или на сайте www.bentley.com/

FieldSupervisor. В состав приложения входят примеры представлений и доступ к шаблонам источника данных ProjectWise Online.

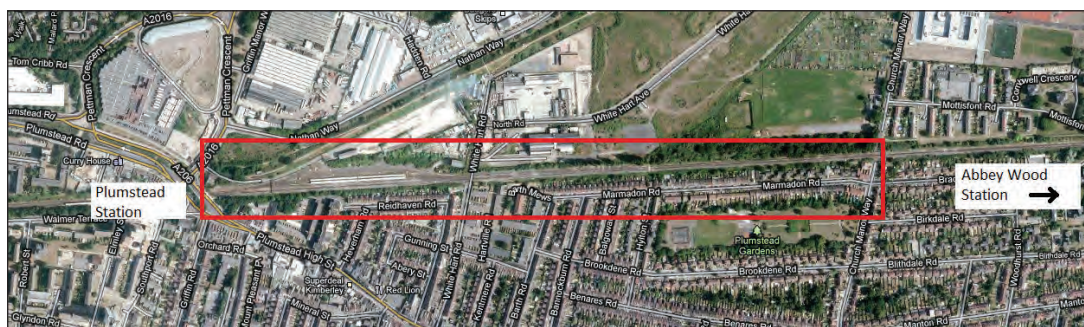
Подробнее познакомиться с возможностями Field Supervisor и загрузить приложение можно на сайте www.bentley.com/FieldSupervisor. Дополнительные сведения о решениях Bentley в области строительства см. на сайте www.bentley.com/construction.

О системе ProjectWise

ProjectWise — система серверов и служб для совместной работы с архитектурными, техническими, строительными и эксплуатационными данными в ходе выполнения работ по проектированию и строительству объектов инфраструктуры. Система обеспечивает безопасное и управляемое распределение рабочих задач, многократное использование данных и динамическую обратную связь с помощью таких функций, как анализ, комментирование, устранение конфликтов, визуализация, автоматизированная публикация и многое другое. Система ProjectWise, использующаяся в 92 странах, является оптимальным выбором для 24 из 25, 42 из 50 и 67 из 100 лучших проектных компаний по рейтингу журнала ENR, 29 из 50 лучших проектно-строительных компаний по рейтингу журнала ENR, 234 из 500 ведущих владельцев инфраструктурных объектов по списку Bentley Infrastructure 500 и большинства департаментов транспорта штата в США. Дополнительные сведения о системе ProjectWise см. на сайте www.bentley.com/ProjectWise.

О решении eB

Решение eB лежит в основе системы серверов и служб AssetWise от Bentley, которая позволяет моделировать поток семантически связанной информации и управлять им на протяжении всего жизненного цикла изделий. В среде AssetWise решение eB предоставляет возможность использовать передовые методы управления конфигурациями и изменениями, обеспечивая мобильность актуальной и надежной информации об инфраструктуре и своевременный доступ к ней. Дополнительные сведения о решении eB см. по адресу www.bentley.com/eB.



В прошлом году ваша компания принимала участие в огромном проекте по строительству железной дороги в Лондоне. Какое программное обеспечение Bentley использовали? Расскажите о проекте подробнее.

Этот проект назывался Crossrail. Первоначальные инвестиции составили 25 миллионов долларов. Это крупнейший проект в своем роде. Сейчас расходы превысили 30 миллионов. Crossrail – это железная дорога, кото-

рая свяжет Мейденхэд и аэропорт Хитроу на востоке с Шенфилдом и Эввей Вуд на западе. Сейчас жителям восточной части Лондона не так-то просто добраться в аэропорт. 90 километров дороги, 10 из которых пройдет под

лондонским Сити. 28 существующих станций будет обновлено, 9 новых — построено. Будет возведено 16 мостов, проложен 21 километр туннеля. Все проектные работы проводились при помощи программных продуктов Bentley, а это более 100 наименований, и, конечно, весь документооборот был построен в системе ProjectWise. В ходе проекта мы тесно сотрудничали с проектными и консалтинговыми организациями. Сейчас проектирование завершено, полным ходом идет строительство.

Как вы оцениваете работу русских программистов? Есть ли они у вас в штате?
Bentley — мировая компания с пятьюде-

сятью офисами в 17 странах. Офисы разработчиков расположены в 11 часовых поясах и в самых разных странах, начиная от Китая, Индии, России и заканчивая Америкой. Мы не фокусируемся на какой-либо стране. У нас есть русские программисты в США. Также есть компании разработчиков в Санкт-Петербурге, которая работает с нами уже более 10 лет. Это одна из сильнейших команд, которой мы поручаем самые сложные задачи.

Компания Bentley предлагает индивидуальные продукты и готовые решения. Расскажите подробнее о вашем программном обеспечении.

Если мы будем говорить о каждом про-

дукте, не хватит и целого дня. Поэтому расскажу кратко. У нас самый широкий спектр продуктов и приложений для проектирования, моделирования, анализа. Есть продукты для проектирования мостов, автомобильных и железных дорог, проектирования промышленных объектов, проектирования коммуникаций. За последние пять лет мы очень продвинулись в управлении активами.

Какие программные продукты Bentley используют BIM (Информационную модель здания)?

В первую очередь это программный продукт для архитекторов AECOSim. Информационные модели для промышленного проектирования применяются в Open-

Компания Bentley выпустила приложение InspectTech Collector Mobile для iPad в рамках своей концепции информационной мобильности

НОВОСТИ

Благодаря взаимодействию с системой InspectTech (ПО как услуга) приложение расширяет возможности "интерактивной инспекции", позволяя работать на мобильных устройствах с фотографиями, видеозаписями и другим контентом.

Компания Bentley Systems, Inc., мировой лидер в области комплексных программных решений для поддержки инфраструктуры, объявила о начале продаж приложения InspectTech Collector Mobile для iPad. Это новое приложение iWare компания Bentley разработала в рамках программы создания широкого спектра приложений для мобильных устройств, которые позволяют увеличить информационную мобильность, обеспечивая целостность данных на всех этапах жизненного цикла объектов инфраструктуры. InspectTech Collector Mobile работает с системой InspectTech (ПО как услуга), которая помогает владельцам объектов упростить процесс планирования инспекций, сбора и обработки данных инспектирования и соблюдения стандартов отчетности, позволяя тем самым сократить время инспектирования на 25%. Благодаря новому приложению инспекторы транспортных и инфраструктурных объектов — от мостов и трубопроводов до дорожных знаков, столбов освещения, антенных вышек, систем ливневых стоков и т.д. — могут быстро и эффективно собрать с помощью своих устройств iPad множество данных на месте инспектирования, в том числе фотографии и видеозаписи. Приложение InspectTech Collector Mobile ускоряет проведение подобных инспекций, повышая эффективность работы инспекторов и экономя время и деньги эксплуатирующих организаций.

Приложение обеспечивает простой доступ в систему InspectTech, а опробовать возможности приложения можно с помощью шаблонных данных новой функции пробного использования Explore, предлагаемой компанией Bentley. Приложение можно загрузить без дополнительной оплаты на сайте www.Bentley.com/InspectTechCollectorMobile.

Основные преимущества InspectTech Collector Mobile:

- повышенная эффективность инспекций — оптимизированный интерфейс предостав-

ляет возможность использования подходящих полей и раскрывающихся списков в процессе тщательного и логичного сбора данных инспектирования;

- повышенное качество инспекции — инспекторы получают возможность делать фотографии, аудио- и видеозаписи в ходе инспектирования отдельных объектов;
- снижение расходов на инспектирование — инспекторам больше не требуется ехать в главный офис, чтобы отправить отчеты; они могут эффективно работать, используя всего одно устройство инспектирования, которое обладает функционалом бумажных носителей, GPS, камеры и диктофона;
- высокая эффективность и сокращение числа ошибок — инспекторы создают подробные отчеты, быстро и точно работая со специальными бланками и статистическими данными объектов;
- гибкая инспекция — как и все приложения Bentley, InspectTech Collector Mobile позволяет инспекторам работать как при наличии, так и при отсутствии соединения с Интернетом;
- соблюдение стандартов инспекции — все расчеты выполняются в соответствии с требованиями Государственного реестра мостов (National Bridge Inventory, NBI) и прочих стандартов инспектирования;
- высокая точность — приложение InspectTech Collector Mobile оперативно фиксирует местоположение объектов, используя технологию GPS;
- экономия времени — инспекция отнимает меньше времени благодаря синхронизации через облачные службы с базовой системой InspectTech организации и автоматическому созданию высококачественных отчетов;
- эффективная поддержка анализа и планирования — данные инспектирования можно использовать для планирования, наблюдения за производительностью, анализа на основе оценки рисков и принятия решений.

Ли Флойд (Lee Floyd), дипломированный инженер, специалист по эксплуатации мостов департамента транспорта штата Южная Каролина, рассказывает: "Департамент транспорта штата Южная Каролина с удовольствием опробовал приложение InspectTech Collector Mobile для сбора данных инспектирования мостов. Руководитель отдела эксплуатации при департаменте уже давно предлагает использовать iPad более активно. Мы считаем, что iPad с его стабильной рабочей средой является оптимальным выбором при инспектировании мостов. Уже сейчас очевидно, что приложение InspectTech Collector Mobile компании Bentley удобно в использовании и поможет нам улучшить рабочий процесс".

Джереми Шаффер (Jeremy Shaffer), руководитель отдела управления объектами транспортной инфраструктуры компании Bentley, отмечает: "Система InspectTech обеспечивает надежный и управляемый общий источник информации для инспектирования, инвентаризации, эксплуатации и управления физическими объектами транспортной инфраструктуры. Она обеспечивает экономию за счет повышения эффективности — от сбора и анализа данных инспектирования до реализации задуманного — и обеспечивает управление эксплуатацией, позволяя оптимально использовать информацию об объектах для планирования технического обслуживания, определения приоритетов, составления графиков работ и принятия решений по проектам инвестиций. Наше новое приложение InspectTech Collector Mobile увеличивает гибкость системы InspectTech, расширяя информационную мобильность в рабочих процессах инспектирования и предоставляя инспекторам еще один способ удобного сбора важных данных инспектирования объектов на местах. В рамках долгосрочного сотрудничества Bentley и AASHTO все пользователи системы InspectTech также смогут использовать это приложение в качестве дополнительного модуля сбора данных для работы с системой управления объектами транспортной инфраструктуры AASHTO Pontis Bridge Management".



Plant, используются при работе над проектами дорог в продукте OpenRoads.

Люди уже привыкли использовать в бизнесе iPad и iPhone. Есть ли у Bentley приложения для мобильных устройств?

В рамках программы совершенствования информационной мобильности данных мы продолжаем добавлять к существующим продуктам приложения для обмена данными с различных мобильных устройств, включая платформы iOS и Android. Это целый портфель приложений, повышающих информационную мобильность в сложных мультитазовых проектах на протяжении всего жизненного цикла объектов инфраструктуры.

Их могут использовать архитекторы, инженеры, конструкторы, специалисты по геопространственным данным, проверяющие организации и службы поддержки объекта. Эти приложения используют новое поколение i-моделей (устройства для обмена открытой инфраструктурной информацией), хранящих 3D-модели и связанные с ними документы, такие как чертежи, PDF-файлы и другую информацию. Все они полностью интегрированы с системой ProjectWise.

Наши новейшие мобильные приложения: Navigator Mobile — приложение для iPad для просмотра 3D-моделей и i-моделей Bentley в различных форматах и типах документов.

InspectTech Collector Mobile — приложение к iPad для работы с программным продуктом InspectTech, который позволяет собственникам на 25% ускорить процесс планирования проверок, сбор и управление данными, приведение документов в соответствие с требованиями государственных органов.

Field Supervisor расширяет для строителей на площадке возможности онлайн- и офлайн-доступа к информации в ProjectWise и eB.

Bentley Map Mobile — приложение, которое позволяет пользователям управлять геопространственными данными Bentley Map при помощи мобильных устройств. Приложение дает специалистам по инфраструктуре возможность быстро обмениваться геопространственными данными с не использующими ГИС сотрудниками на объектах — в том числе с группами установки и техобслуживания, инженерами, техниками и инспекторами.

Есть ли у вас облачные продукты?

Bentley ориентирована на платформу Microsoft Azure. Благодаря этому мы пред-

ставляем на рынке архитектурно-строительных САПР широкий спектр облачных услуг для поддержки инфраструктурных проектов. На конференции Bentley "Год в инфраструктуре", которая, повторю, пройдет в Лондоне в октябре 2013 года, мы расскажем о наших новых облачных сервисах, расширяющих взаимодействие и возможности обмена данными.

Сейчас очень популярно называть программное обеспечение "зеленым" или "экологическим". У вас есть такие продукты? Как они помогают снизить энергопотребление?

AECOSim Energy Simulator — один из таких продуктов для проектирования, моделирования и анализа всех систем здания, условий окружающей среды и потребления энергии. Он используется при проектировании и реконструкции зданий и позволяет потреблять меньше энергии, увеличить производительность, сделать здание удобным и безопасным, контролировать энергозатраты на протяжении всего жизненного цикла. AECOSim Energy Simulator содержит инструмент моделирования EnergyPlus, разработанный американским Департаментом энергетики, совместим с программными продуктами Bentley, Autodesk (включая AutoCAD и Revit), ArchiCAD и другими.

Не создает ли проблем в бизнесе название, почти полностью совпадающее с именем фирмы, производящей знаменитые автомобили? (Примечание СМ: компания названа Bentley по фамилии основателей: Кейта и Барри Бенгли.)

Нам повезло. Мы первыми зарегистрировали сайт www.bentley.com. Автомобильная компания уже несколько раз обращалась к нам, чтобы выкупить сайт, но мы непреклонны. Многие люди путают нас с этой компанией, но мы легко исправляем их ошибку. Возможно, надо было поговорить с основателями об изменении названия, но сейчас уже поздно его менять.

В следующем году Bentley будет отмечать тридцатилетие со дня основания. Что компания предложит своим клиентам в этот год? Что вы ожидаете от этой даты?

Трудно даже представить, что нам уже 30 лет. Наша цель — работать для вас следующие 30 лет. Ведь нужно поддерживать реализованные инфраструктурные проекты, управлять активами. И мы будем помогать вам в этом.

Как вам удалось достичь такого высокого положения в бизнесе?

Я работаю с замечательными людьми и учусь у них. Мне нравится то, что я делаю.

Думаю, свободного времени у вас не так уж много. Что вы делаете, чтобы почувствовать себя отдохнувшим?

Люблю проводить время с семьей, у меня двое детей-тинейджеров. Люблю кататься на велосипеде, играть в крикет.

Какую книгу вы посоветуете прочитать нашим читателям?

Для бизнеса я рекомендую книгу Вуда (JB Wood) "Экономика потребления: новые правила для технических компаний" ("Consumption economics: The New Rules of Tech"). В ней говорится о том, как разрабатывать новое программное обеспечение. У меня на iPad много книг. Я одновременно читаю пять-шесть. Другая книга, которую я также рекомендую: Пэдди Миллер (Paddy Miller): "Инновации как правило: как помочь людям воплотить идеи в жизнь" ("Innovation as Usual: How to Help Your People Bring Great Ideas to Life").

(Примечание СМ: В России эти книги не издавались. Первую можно купить на www.amazon.co.uk, вторую — на <https://itunes.apple.com/us/book/consumption-economics/id476511050?mt=11>.)

Любите ли вы путешествовать? Какая страна вам больше всего понравилась?

Я люблю путешествовать. Сложно сказать, какую страну я больше люблю. Я более 30 лет работаю в Америке, а родился в Индии.

Скучаете ли по родине?

Мне удастся бывать на родине 2-3 раза в год. В 2005-2006 годах я даже перевез семью в Индию, чтобы работать в представительстве Bentley в этом регионе.

В следующем году — 20-летний юбилей вашей работы в Bentley. Что вы сделали для компании и что компания дала вам?

За 20 лет работы в этой компании я много узнал. Мне посчастливилось попасть в Bentley в тот момент, когда компания бурно развивалась. Поэтому каждые два года появлялись новые задачи и цели. Нужно продолжать учиться, иначе вы серьезно отстанете. Компания Bentley предоставила мне возможность роста и возможность узнавать что-то новое. В моей поездке в Россию я тоже узнаю много нового. О рынке, о клиентах, которым нужны наши продукты. Если вы учитесь, вы остаетесь молодыми.

*Интервью вела
Ольга Казначеева*

Решения Bentley стали лауреатами награды журнала Constructech за 2013 год

Компания Bentley Systems, Inc. мировой лидер в области комплексных программных решений для поддержки инфраструктуры, объявила, что журнал Constructech признал продукты ProjectWise V8i и Bentley Navigator V8i ведущими коммерческими продуктами в категории "Надежные продукты" в 2013 году. Bentley Navigator завоевывает это звание уже в третий раз, а ProjectWise – второй год подряд. Этой награды удостоиваются самые инновационные технологические решения, предназначенные для специалистов строительной отрасли. В категорию "Надежные продукты" номинируются базовые технологические продукты и решения, представленные на рынке не менее трех лет. Выбор продуктов-победителей осуществляет редакция журнала на основе критериев, учитывающих уникальные особенности и общую полезность продукта для строительной отрасли, а также темпы роста количества пользователей за предыдущий год.

"По версии журнала Constructech, лучшими продуктами в 2013 году стали решения,

которые помогают воплотить IT-стратегию в жизнь, выводя компанию на совершенно новый уровень, – отметила шеф-редактор журнала Constructech Перри Смедли (Peggy Smedley). – ProjectWise и Bentley Navigator предлагают уникальные возможности для итеративных процессов проверки, анализа и моделирования проекта, а также для совместного выполнения работ. Не менее важным является то, что Bentley непрерывно повышает ценность своих продуктов, позволяя пользователям работать в соответствии с меняющимися требованиями строительной отрасли".

Хью Робертс (Huw Roberts), вице-президент компании Bentley, ответственный за глобальный маркетинг, заявил: "Для нас является большой честью, что журнал Constructech уже несколько лет подряд признает два ведущих продукта Bentley лучшими. Строительная отрасль является приоритетным направлением деятельности Bentley, и мы вкладываем много сил в развитие этого направления, улучшая процессы

совместной работы и взаимодействия за счет информационной мобильности. Мы продолжим разрабатывать новые решения, повышающие ценность для специалистов в области строительства, и одним из таких решений на данный момент является приложение Navigator Mobile, которое предоставляет комплексные возможности для просмотра трехмерных архитектурно-строительных моделей и документов на устройствах iPad. Мы гордимся тем, что преимущества и быстрые темпы роста наших продуктов получили признание, и особенно приятно, что они удостоиваются этой награды уже несколько лет подряд. Это свидетельствует о наших успехах в деле развития данных продуктов в соответствии с меняющимися потребностями пользователей.

Я благодарю редакцию Constructech за эти награды и за ее вклад в продвижение инновационных технологий, повышающих эффективность рабочих процессов в строительной отрасли".

Компания Bentley Systems объявила о начале продаж приложения Bentley Utilities Designer для оптимизации процессов проектирования и управления в сетевых службах

Новое ПО ускоряет процесс принятия решений на этапе проектирования в рамках концепции BIM и позволяет создавать эффективные интеллектуальные сетевые объекты, используя информационное моделирование.

Компания Bentley Systems, Inc., мировой лидер в области комплексных программных решений для поддержки инфраструктуры, объявила о начале продаж Bentley Utilities Designer – полнофункционального приложения для оптимизации процессов проектирования и управления в сетевых службах. Эта программа позволяет ускорить процесс принятия решений на этапе проектирования в рамках концепции информационного моделирования зданий (BIM) и создавать эффективные интеллектуальные сетевые объекты, используя информационное моделирование. Кроме того, объединение процессов проектирования и управления в одном приложении и одной лицензии способствует снижению совокупной стоимости владения, упрощая подготовку специалистов, а также развертывание, обслуживание и интеграцию решения в корпоративные рабочие процессы. Эти преимущества гарантируют значительное увеличение производительности, особенно для многопрофильных сетевых предприятий, которые вынуждены применять для проектирования несколько программ.

Ричард Замбуни (Richard Zambuni), директор по глобальному маркетингу компании Bentley, отметил: "Решение Bentley Utilities Designer предоставляет сетевым предприятиям воз-

можность воспользоваться преимуществами информационного моделирования и ускорить возврат инвестиций, тем самым обеспечивая себе конкурентное преимущество в своем сегменте рынка. Это эффективное приложение, обладающее функциональностью MicroStation и Bentley Map, упрощает процесс проектирования как при реконструкции существующих, так и при строительстве новых объектов, обеспечивая необходимый уровень точности и качества, а следовательно и повышение производительности. Цикл проектирования сокращается, проекты реализуются быстрее: уточнение затрат, согласование и утверждение занимают меньше времени".

Основные особенности решения Bentley Utilities Designer:

- простая интеграция с основными корпоративными ГИС-системами позволяет экономить время и деньги;
- процесс проектирования становится более эффективным благодаря встроенным инструментам MicroStation – наиболее полнофункциональной среды информационного моделирования инфраструктуры;
- процесс расчета стоимости и анализа ускоряется и становится более прозрачным благодаря проведению расчета стоимости для каждого решения "на лету" и гибкому управлению выполнением проектирования;

■ проектирование и управление выполняются в одном приложении, что обеспечивает сокращение расходов и упрощает рабочий процесс за счет интеграции с профильной ГИС на базе надежной платформы Bentley Map;

■ эффективное управление заявками на работы и проектированием может осуществляться как в автономном режиме, так и за счет простой интеграции со множеством систем управления рабочим процессом;

■ производительность и скорость выполнения работ увеличиваются на фоне снижения рисков благодаря взаимодействию с ProjectWise, системой серверов Bentley для совместной работы, которая позволяет эксплуатирующим организациям повысить качество данных о проектировании и строительстве, анализировать их и использовать повторно;

■ возможность публиковать проектные чертежи и карты сетей в виде контейнеров i-model, которые можно просматривать с помощью портативных устройств, используя приложение Bentley Map Mobile, обеспечивает надежный процесс обмена информацией.

Более подробная информация о Bentley Utilities Designer опубликована на сайте www.bentley.com/streamline+utility.