



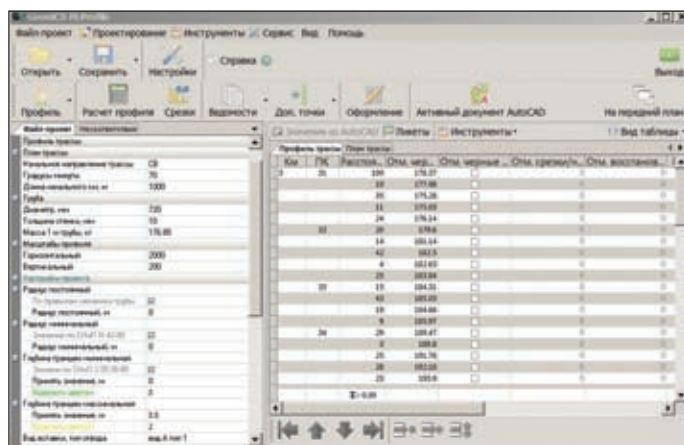
➤ RLPROFILE 5.0 – НОВЫЕ ВОЗМОЖНОСТИ ПРОЕКТИРОВАНИЯ МАГИСТРАЛЬНЫХ ТРУБОПРОВОДОВ

Разработчики продолжают развивать программное обеспечение GeonICS RProfile — вот уже готовится к официальному выходу новая версия под номером 5.0. Помимо усовершенствования интерфейса и оптимизации существовавших ранее инструментов, в программу были добавлены новые функции, которых так не хватало предыдущей версии. Но обо всем по порядку.

Новый интерфейс

Первое, что бросается в глаза: кнопки стали больше! Да, мелочь, а все же приятно, больше не надо угадывать по картинкам, для чего же предназначена та или иная кнопка — все подписано. Визуально интерфейс стал похож на интерфейс AutoCAD, что позволяет более полно погрузиться в работу. Вся необходимая информация для создания основы проекта теперь выведена непосредственно перед вами в главном окне программы. Настройки уютно расположились в общем меню. Появилась вкладка несоответствий проектирования, в которой хранится вся информация о допущенных ошибках. Качествен-

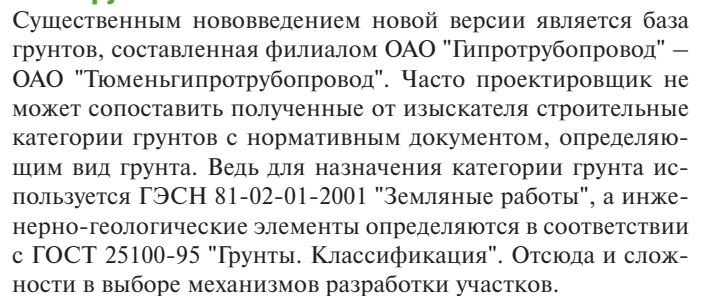
ное улучшение интерфейса, несомненно, поможет проектировщику быстрее освоить программу и работать в ней.



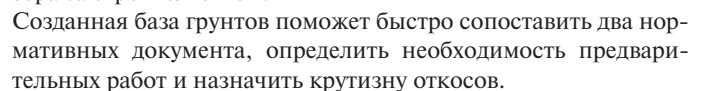
Интерфейс главного окна программы

и условий работ, программа автоматически подберет механизмы разработки и засыпки земли на участках. На основе данных из ведомостей заполняются соответствующие строки подвала.

База грунтов



Для унификации принятия решений по данному вопросу была разработана база распространенных в Западной Сибири грунтов, которая используется специалистами линейного отдела ОАО "Тюменьгипротрубопровод". В составлении этой базы принимал участие отдел инженерных изысканий, использовался накопленный опыт проектирования и авторского надзора за строительством.



Ведомости

Описание участка

Грунты

Местные работы

Земельные работы

Временные трассы

Опасные трассы

Разработка и защита

Постройка и обслуживание

Мосты в глубокие траншеи

Собирать, наклон на провале

Отбрасывать в пещеру глубины

Объекты

Средства

Материалы, изделия

Распределительные пункты

Опасные

Объекты специального назначения

Дополнился функционал оформления выполненного чертежа. Теперь появилась возможность создать и занести в базу проекта несколько вариантов оформления. Это позволит быстро разбить профиль на участки и впоследствии при необходимости вычертить определенный участок, просто выбирая его из списка.

Заключение

Уже на протяжении 10 лет программа GeoniCS PIProfile остается основным инструментом проектировщиков линейных отделов многих организаций. Разработчики не забывают свое детище и при создании новых версий опираются в первую очередь на нужды клиентов, постоянно совершенствуя продукт. Реализованная функция автоматического обновления позволит вам получать обновленную версию непосредственно в момент ее выхода.

Претерпел изменения и сайт программы (www.plprofile.net). Теперь здесь появился форум, где вы сможете не только задать вопрос, касающийся работы с GeonICS Plprofile, но и просто обсудить актуальные проблемы проектирования со своими коллегами!

Данил Пожидаев

CSoft

Тел.: (495) 913-2222

E-mail: pogidaev@csoft.ru

Теперь о новом функционале. В программу добавлено 12 ведомостей, описывающих грунты на участке, аспекты земляных работ и материалов трубопровода. Этот инструмент поможет составить спецификацию, а поскольку некоторые ведомости заполняются автоматически на основе других, то и произвести расчеты. Например, если вы заполните ведомости грунтов

2 группы		Открыть		Сохранить		Документы		Вид таблицы														
№ п/п	№ ГДЗ	Наименование и характеристика сырья		Нормы	Группа сырья по ГОСТ 201-01 от 2000, абз. 1, таб. 1.1					Группа сырья для переработки сырья по ГОСТ 201, абз. 1, таб. 1, колонка 5	Содержание вредных веществ в сырье				Уровень риска в случае употребления сырья без учета его норм				Уровень риска			
		ГОСТ 201-01	ГОСТ 201-01 таб. 1-1		разработана для использования	разработана для использования	выпускается	применяется	выпускается		БВР	Мак. риск	ин. вещества	Общая	15	1	5	Обоснование		25		
		У Фольга	У Фольга																			
171	8	Пленочный, лаковый, глянцевый, прозрачный, драпировочный, вспученный	Пленочный лаковый группы (кроме норматив) с размерами: ширина не менее 80 см, толщина не менее 0,1 мм	8	8			3		8 (заполн. по 10%)					0,25	0,5	0,75	Не превышает, минимально удовлетворено	1	1		
172	8	Пленка лаковая, неэластичная с глянцевым (лаковая)	Пленка лаковая, неэластичная с глянцевым (лаковая)	3	2			3	4н	3					0,25	0,5		РД-01.010.004-К11-11-007 таб. 7.2	0,5	1		

База ґрунтів