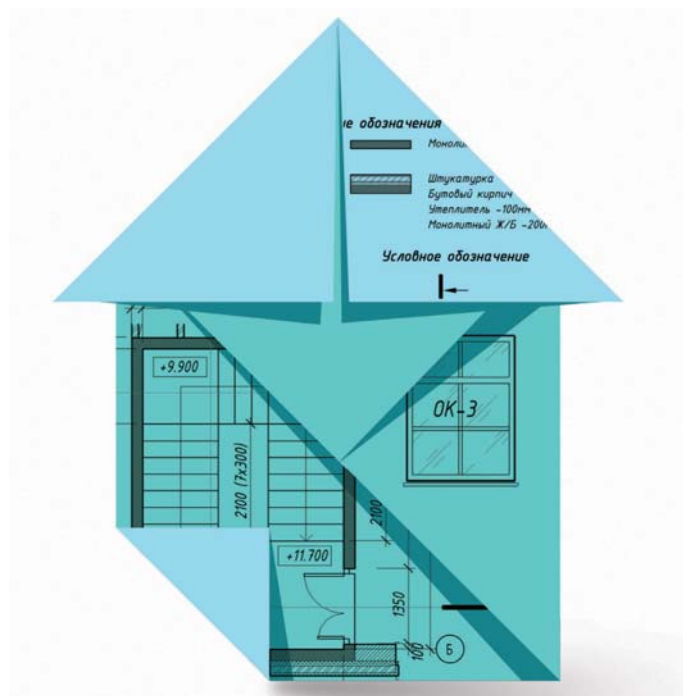


PLANTRACER 6.0 – ТЕПЕРЬ И ДЛЯ КАДАСТРОВОЙ ДЕЯТЕЛЬНОСТИ



PlanTracer SL – профессиональный графический редактор, предназначенный для работы с планами зданий и помещений, а также ситуационными планами как для технической инвентаризации недвижимости, так и для работы кадастровых инженеров. В этом обзоре мы представим новые возможности, реализованные в шестой версии программы.

С появлением кадастровых инженеров работа по учету недвижимости существенно изменилась, а в соответствии с этими изменениями начали меняться и рабочие инструменты. При подготовке новой версии в PlanTracer SL произошли огромные изменения как в графическом ядре, так и в составе функционала. Новые возможности программы позволяют кадастровым инженерам работать в строгом соответствии с законодательством и принятыми форматами данных. Те, кто уже работает в PlanTracer SL, узнают знакомый интерфейс (рис. 1) и по достоинству оценят новые инструменты.

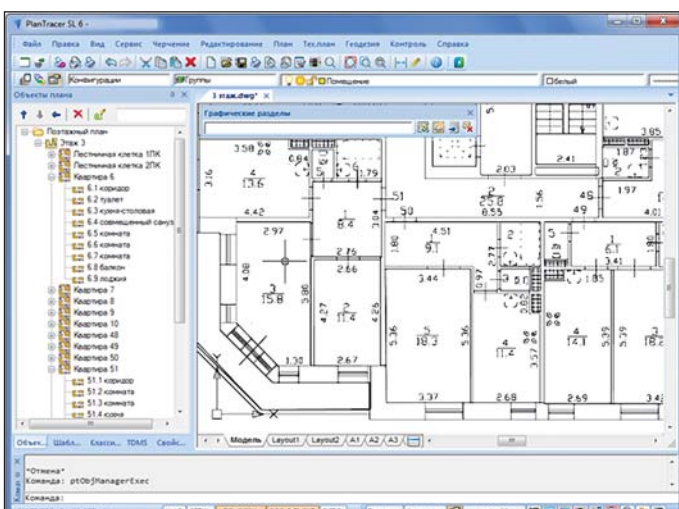


Рис. 1. Интерфейс программы

Основным нововведением в PlanTracer SL стала появившаяся возможность формирования технических планов.

Графическую часть технического плана вы сможете создать на основе объектов плана программы, которые могут быть:

- созданы с помощью инструментов PlanTracer SL и библиотеки шаблонов (такими объектами могут являться как поэтажный план здания, так и геодезический план);
- загружены из файла в форматах DWG, DXF, CWS, IFC и др.;
- созданы на основе загруженного растрового сканированного изображения;
- преобразованы из координатных точек, образованных в процессе работы либо импортированных из различных форматов в расширенном диалоге программы (рис. 2).

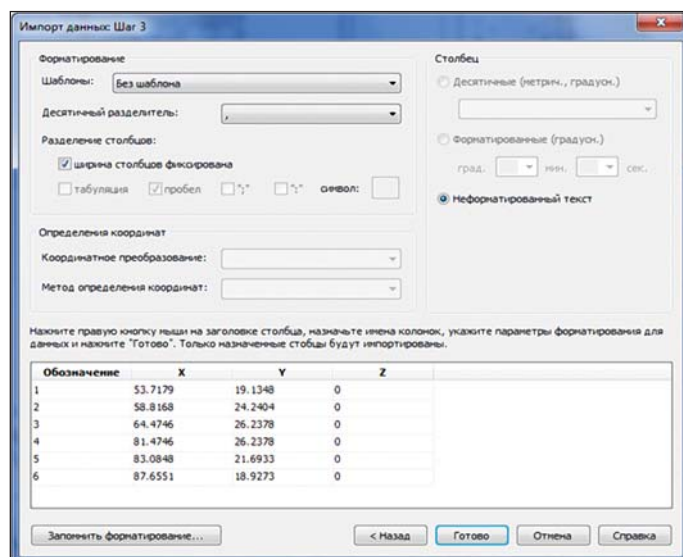


Рис. 2. Импорт данных

Текстовые разделы (рис. 3) формируются на основе семантических данных объектов (рис. 4), а также заполненных данных о кадастровой работе (рис. 5).

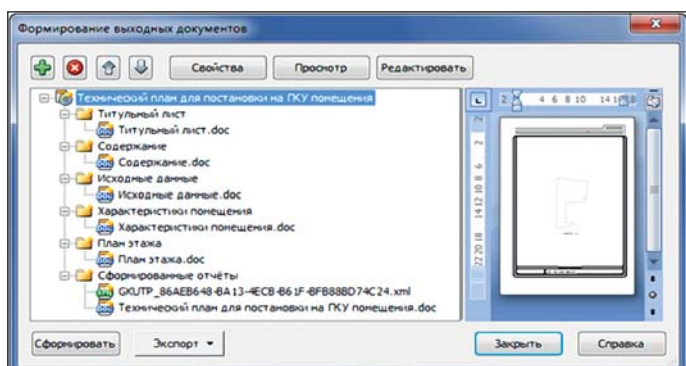


Рис. 3. Диалог формирования документов технического плана

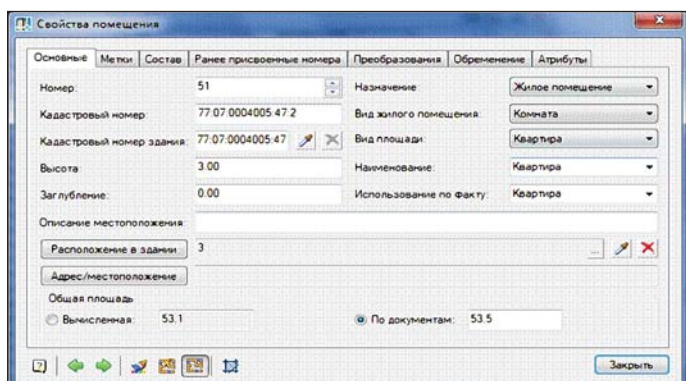


Рис. 4. Семантические данные помещения

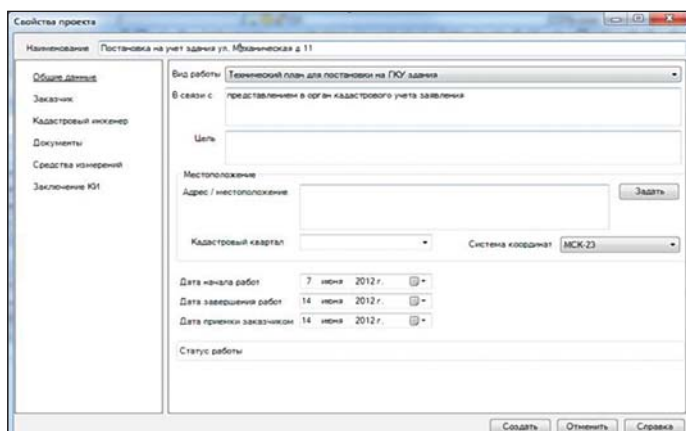


Рис. 5. Свойства проекта кадастровой работы

На основе текстовой и графической информации плана формируется электронный документ в формате XML (рис. 6).

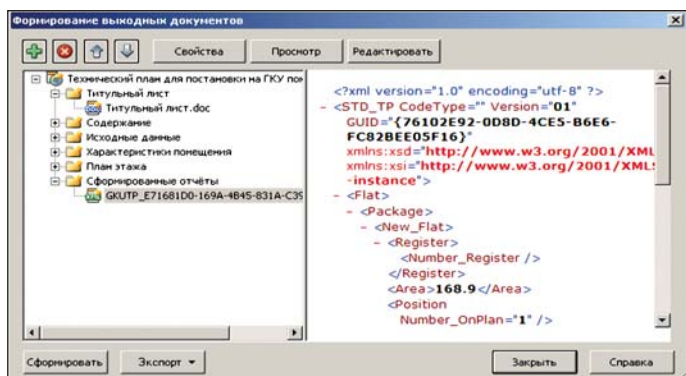


Рис. 6. Сформированный документ в формате XML

Предусмотрен функционал, позволяющий при формировании графического раздела автоматически создать таблицу условных обозначений (рис. 7), включающую объекты плана с их описанием и возможностью дальнейшей корректировки.

Условные обозначения	
	вновь образуемое помещение
	Объект стены
	Дверь
	Окно
	Объект
	Стена
	Номер части помещения и площадь
	Помещение

Рис. 7. Условные обозначения

При использовании сканированных изображений (рис. 8) для создания технического плана необходимые условные обозначения можно выбрать из библиотеки.

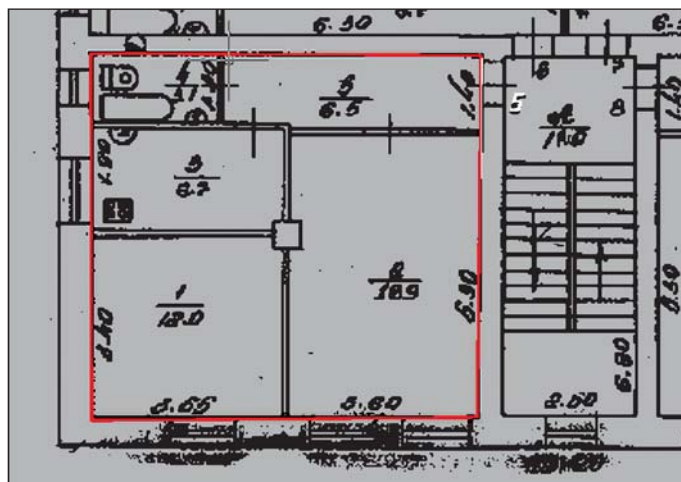


Рис. 8. Пример использования растрового изображения

Специальные флажки в свойствах документа позволяют определить, включается ли он в раздел печатной формы и пакет выгрузки (рис. 9).

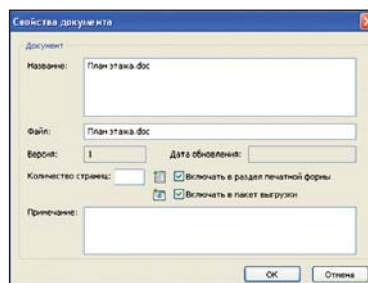


Рис. 9. Свойства документа

Сформированный документ доступен для предварительного просмотра и проверки в диалоге *Формирование выходных документов* (рис. 6). Для внесения изменений в текстовые разделы технического плана необходимо запустить режим редактирования.

Помимо изменений, связанных с формированием технического плана, были реализованы существенные доработки, касающиеся производительности графического ядра, что позволило значительно увеличить объем обрабатываемой графической информации. Это вы заметите сразу после запуска программы.

Существенные изменения были произведены и в функционале печати (рис. 10), что обеспечило:

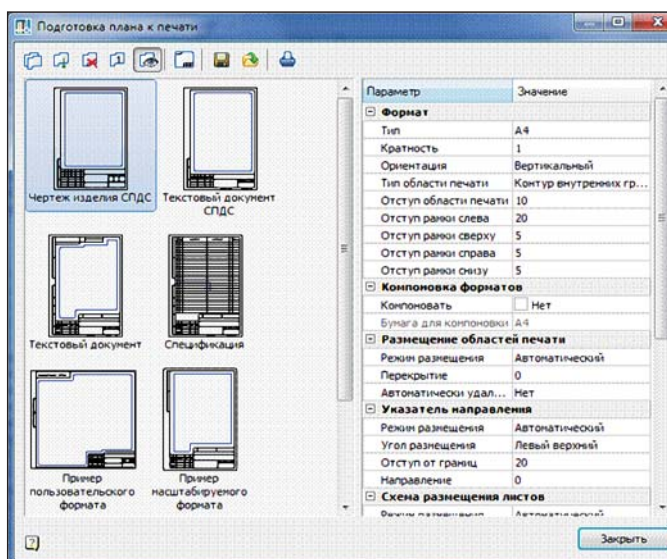


Рис. 10. Подготовка плана к печати

- усовершенствование инструментов создания форматов и штампов;
- возможность автоматической и интерактивной разбивки на листы;
- настраиваемое заполнение угловых штампов;
- компоновку форматов на листе для случаев, если размер бумаги в устройстве печати позволяет напечатать на одном листе несколько форматов;
- автоматическое формирование элементов оформления (таблицы УГО, схемы совмещения листов, указателя направления и дальнейшее размещение их в ручном и автоматическом режимах);
- настройку параметров для формирования таблицы УГО;
- пакетную печать сформированных листов с форматами;
- задание объектов для печати вручную, в виде текста или диапазона объектов.

Изменения коснулись и средств редактирования. Теперь стало возможно:

- производить интерактивную коррекцию длин линейных объектов и ограждений;
- редактировать оборудование в карточке "Сети";
- задавать материал стен в свойствах объекта "Стена";
- автоматически формировать контур и осуществлять расчет площади застройки строений;
- использовать команды для работы с контуром застройки (*Изменить, Показать, Скрыть, Задать*).

Появились специализированные средства позиционирования (рис. 11).

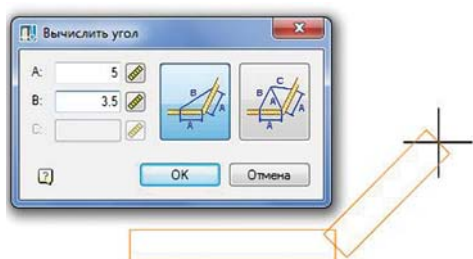


Рис. 11. Указание угла поворота линии тригонометрическим построением

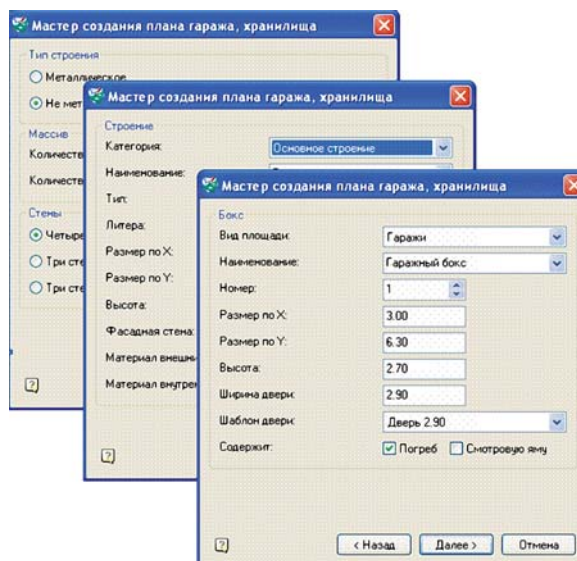


Рис. 12. Мастер создания гаража, хранилища

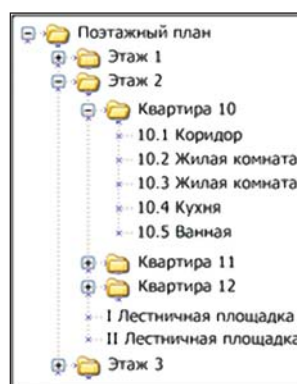


Рис. 13. Дерево объектов плана

Добавлено управление отображением объектов на плане, в том числе — масштабирование условных обозначений точечных объектов.

Появился Мастер создания плана гаражного бокса и т.п. (рис. 12).

Новая навигационная панель *Дерево объектов плана* (рис. 13) позволит оперативно управлять структурой плана в одном окне и отслеживать все изменения, происходящие в иерархии объектов.

Для каждого базового типа объектов добавлена настройка слоев (закладка *Слой* в настройках плана).

Расширен список проверок корректности плана, таких как проверка состава плана, входение контуров объектов и многое другое. Добавлены новые настройки литерации, осуществлена поддержка разнотипных библиотек, улучшен алгоритм формирования контура помещения. Появилась штриховка контура помещения, были расширены возможности создания различных видов выкопировок плана, добавлена поддержка формата EMF.

С полным списком изменений, произведенных в новой версии, вы можете ознакомиться на сайте продукта www.plantracer.ru.

Компания CSoft Development предлагает вам принять участие в бета-тестировании PlanTracer 6.0. Для этого заполните анкету участника на сайте. Вам будет отправлен дистрибутив программы и серийный номер для установки и получения лицензии. Лицензия на бесплатное использование бета-версии программы будет действительна в течение 90 дней со дня ее получения. Это позволит вам подробнее ознакомиться с новыми возможностями PlanTracer 6.0.

Светлана Коробкова
ЗАО "Сусофт"
Тел.: (495) 913-2222
E-mail: Korobkova@csoft.ru