



## > ...ОНИ ВСТРЕЧАЮТСЯ ПОВСЮДУ!

### Несколько слов об этикетке и ее производстве

#### Вот они какие

Этикетки, лейблы, стикеры, короче говоря, наклейки, встречаются в нашей жизни повсюду. В общем случае это небольшого формата изображение, содержащее текстовую и/или графическую информацию и нанесенное на основу с клеевым слоем для последующего монтирования. Чаще всего такой основой служит самоклеящаяся бумага или самоклеящаяся пленка. Впрочем, в каждом

конкретном случае на выбор носителя влияет множество факторов, учитывающих и процесс изготовления, и последующую эксплуатацию. Бумажная этикетка обходится недорого, может массово тиражироваться в типографии. Для маркировки продуктов питания или картонной упаковки — самый подходящий вариант. Но бумага — носитель невластоустойчивый и неустойчивый к истиранию. Виниловая пленка дороже, но этот материал стоек к атмосферным и механическим

воздействиям. Таким образом, окончательный выбор во многом определяется сроками и условиями позиционирования этикетки.

Этикетка всегда выполняет ту или иную функцию: информационную, маркировочную, контрольную, рекламную, идентификационную. Отдельно выделим промышленную маркировку, которая наносится на узлы, детали или изделия. Традиционно для таких задач использовалось клеймение, но с появлением новых печатных технологий и материалов, обеспечивающих заданные свойства, производители вполне допускают использование самоклеящихся этикеток. Это достаточно технологично, не слишком трудоемко, легко воспроизводимо. Посмотрите на любую технику — ну, скажем, бытовую. Найдете хотя бы одну наклейку. На сложных изделиях их больше. Этикетки содержат не только информацию о типе или характеристиках изделия, но также символы безопасности или указания по безопасному обращению.



Это не реклама!



Если говорить о любом производстве, техника безопасности и охраны труда требует наличия предупреждающих символов в производственных помещениях, на технологическом оборудовании в рабочей зоне.

Этикетка — это бюджетный и притом очень эффективный канал коммуникации с аудиторией. Она же — имидж продукта, изделия и его производителя. Недаром еще в начале прошлого века над дизайном этикеток работали известнейшие художники. Внешний вид и качество исполнения этикетки подсознательно ассоциируются со свойствами предмета: убогий дизайн, нечитаемый текст или просто плохо наклеенная этикетка скажут потребителю о многом — но только не о высоком качестве. Поэтому серьезные производители уделяют этикетке огромное внимание, относятся к ней как к рекламе, как к важной части облика компании-производителя. Столь же внимательны к ней разработчики технологий и производители оборудования для производства этикеток. Да, сама по себе этикетка — не товар, но вместе с упаковкой это та одежда, по которой встречают и составляют первое впечатление.

Другой вид этикеток — информационные указатели, которые выполняют функцию навигатора, позволяющего окружающим ориентироваться в пространстве. Очевидные примеры мест их применения — транспортные средства, вокзалы, транспортно-пересадочные, торговые и культурные центры. Иными словами, любые места, где одновременно находится множество людей и наличествуют сложные путевые развязки.

### Не навреди!

Информационные указатели и информационные наклейки — существенные составляющие имиджа города. В городском транспорте — часть имиджа и горо-

да, и самого транспорта. Мы постоянно слышим, как много усилий и средств тратит Москва в стремлении обрести репутацию места, удобного для проживания жителей и пребывания гостей. Чтобы составить собственное суждение о результатах этих затрат и усилий, достаточно встать с кресла и взглянуть на город своими глазами. Хотя бы бегло...

Когда по кольцевой линии московского метро с помпой пускали новые составы, радужным ожиданиям не было числа. Ну вот теперь-то всё сделают как надо! Дальше пришла пора удивляться. Первым разочарованием стала схема московского метро на стеклах вагонов. Кто это придумывал, реализовывал и контролировал — теперь не так уж и важно. Важен печальный итог: плохо читаемая информация без намека на наглядность. И это глазами человека, родившегося и много лет живущего в Москве! Что же говорить о приезжающих сюда впервые? Об иностранцах, не владеющих русским языком? Не для них наш город, совсем не для них. Что бы ни говорили в высоких кабинетах.



Оконная графика в метро

Остановился на станции "Павелецкая". Вокруг множество людей, спешащих к поездам "АэроЭкспресс" в аэропорт "Домодедово". И ни одного указателя, ни одного стикера с логотипом экспресса, равно понятным и нашему, и иностранцу. Сплошное "удобство". Вот вам и имидж...

Похожая ситуация на пересадочных станциях со множеством выходов на поверхность. Поднявшись, зачастую так и стоишь в замешательстве, гадая, где же нужная тебе улица.

С развитием технологий печати и самоклеящихся материалов возможность изготавливать этикетки и стикеры появилась у любой рекламной мастерской, где есть недорогой принтер и сольвентные чернила. Ключевое слово здесь — "недорогой". К сожалению, в последнее время оно стало ключевым во многих областях нашей жизни.

В потоках слов об эффективности, рентабельности и многом другом, не имеющем прямого отношения к дешевизне, зачастую тонет логика. Представленные здесь иллюстрации собраны просто по пути на работу. Налицо слабое понимание требований и, скажем так, невысокий исполнительский уровень создателей этих "произведений". Лишь бы сделать... А среди ответственных лиц не нашлось никого, кто смог бы оценить качество работы.

Между тем существуют технологии производства самоклеящихся этикеток. Разработаны они давно и не нами. Причем с учетом многолетнего опыта инженеров и многих требований, предъявляемых к конечной продукции, что, в конечном счете, отразилось на цене решения. Это вполне согласуется с подходами бизнеса.

Так почему бы эти решения не использовать?

### Этикетка как фирменный идентификатор (логотип)

Типовое назначение этикетки этого типа — идентификация или указание на принадлежность к чему-либо, не требующему пояснений. Один из простых и часто встречающихся примеров — указание типов пластиковых карт, принимаемых к оплате в том или ином магазине. Особностью таких изображений являются "фирменные" цвета, пропорции самого изображения и буквенные начертания.



Устройство для премиум-производства самоклеящихся этикеток

Этикетка, идентифицирующая принадлежность, чаще включает в себя все три составляющие: цвет, графику и текст. Компании, чьи идентификаторы защищены юридически, — копирайтами и знаками "Торговая марка" — располагают четким и детальным описанием всех компонентов этих изображений. Также имеются графические и текстовые описания их допустимого употребления. И все это защищено законом и традициями. Если в логотипе компании присутствует синий цвет, он имеет точное описание и не может быть "любым синим". То же касается и шрифта текста, его размеров, начертания, цвета. То есть текст не может воспроизводиться любым шрифтом только потому, что такой шрифт есть у дизайнера. Если кто-то скажет, что всё это несущественно, значит этот кто-то

никогда не имел дела с лицензионным воспроизведением оригинальных логотипов...

## Обо всем необходимом

Итак, этикетка в любом ее качестве — дело серьезное. А если так, то ее производство требует соответствующего оснащения. Примеры того, как не нужно делать эту работу, мы уже представили. Теперь поговорим о другом: как и с помощью какой техники ее делать следует.

Для задач производства самоклеящихся стикеров и этикеток существует специализированное устройство **Summa DC4 Print&Cut**. Разработано бельгийской компанией Summa, которая начиная с 1993 года производит линейку систем термопереносной печати Summa DC. Сегодня это уже четвертое поколение ши-

рокоформатных термопереносных принтеров, отвечающих всем требованиям производителей самоклеящихся этикеток.

**Технология печати.** В отличие от систем широко известной струйной печати, Summa DC использует технологию "сухой" термопереносной печати красителями на основе синтетических смол. Краситель непосредственно переносится на поверхность самоклеящейся пленки под действием давления и высокой температуры. Нет капель краски, не происходит смешения цветов. Краситель ложится ровно, с гарантированной геометрией точки размером 0,04 мм. Как результат — прекрасно читаемый разборчивый текст даже при размере шрифта 4 pt.

**Красящие ленты.** В Summa DC не используются жидкости (ни жидкие чернила, ни промывочные жидкости): это действительно абсолютно "сухая" технология печати. Пользователю такая печатающая



система гарантирует чистые и сухие руки (нечем испачкать), чистый воздух (нет запахов и испарений) и удобство в работе. Красящая лента — это 350 метров тонюсенькой транспортной подложки с нанесенным слоем красителя на основе синтетических смол. При ширине 98 мм одна лента запечатывает 34,3 квадратных метра поверхности носителя. Цвет красящей ленты имеет номер по таблице Pantone. В библиотеке чистых цветов более 20 наименований — и это без учета смесевых цветов CMYK. Цвет лент гарантированно стабилен с высокой повторяемостью, а значит пользователь "попадет в цвет" и через неделю, и через год. Более того, в уже упомянутую библиотеку входят металлизированные цвета: зеркальные и матовые золото и серебро, металлизированные красный и синий. Металлизированные цвета рекомендуются использовать в помещении: на воздухе металл, как известно, окисляется. Остальные чистые и смесевые цвета имеют гарантированную стойкость к выцветанию вне помещений, к воздействию моющих средств, бензина, растворителей и истиранию — 5 лет без дополнительного ламинирования. И это еще не всё. Лента ScratchGuard™, которая устанавливается так же, как цветные красящие ленты, — не что иное как кристалльно прозрачная ламинирующая пленка, применение которой до трех раз увеличивает стойкость отпечатка к истиранию и до десяти раз — к воздействию растворителей. Рекомендуется в случаях, когда при эксплуатации отпечаток ждет экстремальные нагрузки.

**Система протяжки носителя.** В Summa DC используется OptiTrac™ — лазерная система контроля ровности загрузки и протяжки носителя (виниловой пленки), обеспечивающая превосходную точность протяжки и стыковки "в край" составных панелей большого изображения, когда изображение шире максимальной ширины носителя.

**Интегрированная резка.** Термопереносный принтер Summa DC оснащен интегрированной системой контурной и шаблонной (для прорезки насквозь вместе с подложкой) резки. Примененная технология высокоточной резки Summa завершает комплексное решение задачи производства самоклеящихся этикеток. Вся работа, включая печать, резку и защитное ламинирование, выполняется

системой Summa DC в рамках единого производственного цикла. В системе Summa DC Print&Cut работает хорошо знакомая пользователям плоттеров Summa флюгерная режущая головка с функцией TurboCut и тангенциальной эмуляцией. Во время работы вмешательство оператора не требуется ни для перезагрузки носителя, ни для использования дополнительных устройств.

**Носители.** Носитель, рекомендованный самой компанией Summa, — это литая PVC-пленка, которую выпускает специально для этой серии широкоформатных термопереносных принтеров



Литая пленка 3M для системы Summa DC

компания 3M. Пленка разработана с учетом температурных режимов печатающей головки и состава применяемых красителей. Производятся рулоны различной ширины, соответствующей характеристикам печатающих систем, причем в каждом из вариантов представлены и белые, и кристалльно прозрачные пленки. В отличие от конкурирующих устройств, термопереносные принтеры Summa DC не используют пленку, перфорированную по краям рулона или листа.

В качестве альтернативных носителей были протестированы PVC-пленки ряда других производителей (Oracal 651, Mactac 8900), а также баннерные материалы и материал Flex. Каждый материал имеет свой уникальный профайл для качественной печати в системах Summa DC, так что "любую" пленку использовать не следует.



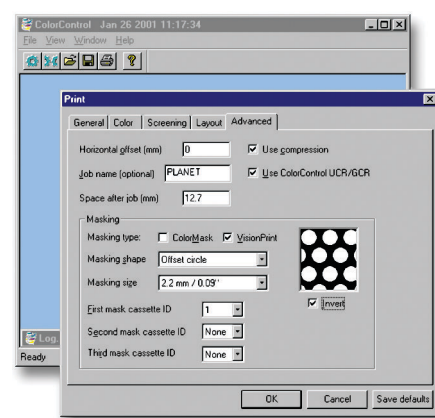
Скоростной RIP&CUT "Summa ColorControl"

управления компонентами системы. Другая программа, Summa ColorControl 7.0 RIP+Cut, представляет собой мощный и высокоскоростной растеризатор (RIP) с

**Программное обеспечение.** Система Summa DC4 Print&Cut поставляется со всем программным обеспечением, необходимым для ее работы. ПО Summa PrinterControl предназначено для управления



Режим печати DuoSPOT — уникальные чистые цвета



Создание пользовательских масок в Summa ColorControl

поддержкой функций контурной и шаблонной резки. Для разработки дизайна этикетки в таких программах, как CorelDRAW и Adobe Illustrator, автоматически устанавливаемые Plug-In-модули добавляют в эти программы палитру цветов красящих лент Summa DC и автоматически экспортируют подготовленный дизайн в программный RIP Summa ColorControl. Помимо поддержки работы с чистыми и смесевыми цветами, Summa ColorControl обеспечивает режим наложения двух SPOT-цветов с получением третьего чистого цвета со своим номером по таблице цветов Pantone. Таким образом, палитра цветов, воспроизводимых принтером Summa DC, существенно расширяется. При производстве оконной графики (для витрин магазинов, окон транспортных средств и т.п.) Summa ColorControl применяет технологию печати VisionPrint™, создавая "прозрачность" изображения при взгляде изнутри (прекрасно видно улицу) и ровное изображение снаружи. Тем самым любая перфорация на прозрачной пленке эмулируется для создания эффекта односторонней прозрачности One Way Vision. В отличие от изображения на готовой перфорированной пленке, изображение Summa DC остается

ся гладким, без каких-либо углублений, где могли бы скапливаться пыль и грязь (для транспортной рекламы это особенно важно). Стойкий к автоматической мойке транспортного средства, отпечаток всегда будет выглядеть привлекательным и "прозрачным".

## Экономика вопроса

В любой области профессиональной деятельности существуют специализированные инструменты, позволяющие выполнять работу эффективно и с гарантированно высоким качеством. Это могут быть программные или транспортные средства, строительный инструмент, технологическое оборудование — словом, всё, что помогает решить ту или иную задачу наилучшим образом. При создании и производстве самоклеящихся этикеток таким инструментом служит термопереносный широкоформатный принтер/каттер Summa DC. И назвать этот инструмент узкоспециализированным язык не повернется: его возможности не только велики, но и разнообразны. Все необходимое для качественного выполнения работ собрано в одном устройстве, что очень удобно для пользователя. Относительно небольшая площадь, необходимая для установки принтера, позволит владельцу сэкономить на арендной плате. Низкое энергопотребление и стандартное электропитание устройства исключают специальные требования к электросети и позволяют установить устройство в любом (но обязательно чистом!) помещении. Технология печати без применения жидкостей и без выделения вредных летучих соединений позволяет обойтись без системы вентиляции и очистки воздуха.

Как уже сказано, все необходимое программное обеспечение приобретается в комплекте с оборудованием. Не потребуются докупать никаких программ. Исключены и проблемы, связанные с легальностью использования (все ПО — лицензионное).

Для обслуживания Summa DC достаточно одного обученного специалиста, если он к тому же еще и дизайнер.

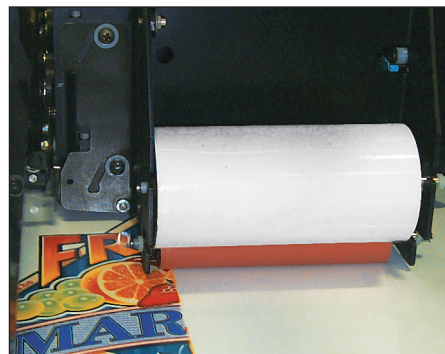
Система Summa DC Print&Cut осуществляет и печать, и высокоточную автоматическую контурную резку — значит, пользователю не нужны ни отдельный режущий плоттер, ни устройство для высечки. Та же ситуация и с нанесением дополнительного защитного слоя: отдельный ламинатор не требуется, не приходится нести соответствующие расходы на



Такие разные этикетки

рабочие места, аренду, электроэнергию. А главное, что качество готовой продукции Summa DC нисколько не страдает при производстве в рамках единого производственного цикла. В противном случае последовали бы неизбежные перезагрузки носителя, проблемы с точностью совмещения графики и потери времени на изготовление продукции.

В системе Summa DC используется SmartRibbon™ — технология автоматической замены кассет красящих лент в процессе работы. В систему могут быть одновременно установлены до восьми кассет SmartRibbon с красящими лентами различных цветов. Каждая лента имеет свой персональный электронный чип, благодаря которому система автоматически идентифицирует цвет, тип ленты, режим работы печатающей головки, местоположение кассеты в слоте, остаток ленты для печати. Все это существенно снижает непроизводственные затраты времени. Безупречному качеству отпечатков способствует OptiPrint™ — уникальная запатентованная система автоматической очистки носителя. Поверхность виниловой пленки очищается непосредственно перед каждым проходом печатаю-



Система непосредственной очистки винила DC OptiPrint

щей головки, исключая попадание частиц пыли или мусора под красящий слой. Только представьте, сколько времени и сил потребовалось бы для выполнения этих операций в ручном режиме!

Выше мы не только описали возможности Summa DC — мы коснулись большинства аспектов, касающихся корректного расчета себестоимости продукции. К большому сожалению, производители рекламы зачастую подходят к такому расчету очень упрощенно. При определении себестоимости их зачастую интересуют цена квадратного метра носителя и стоимость чернил на этот же метр. Но это, скорее, расчет простого оператора. Мы же обращаемся к организаторам и собственникам бизнеса, интересы которых простираются значительно шире. К тем, кого интересует еще и то, как произведенная ими продукция будет выглядеть в процессе эксплуатации.

Самый широкий термопереносный принтер с автоматической контурной резкой Summa DC4 (ширина печати и резки — до 135 см) не раз экспонировался на выставках в Москве. Сейчас система доступна для ознакомления и тестирования в демонстрационном зале официального дистрибьютора Summa в России — компании "ЛИР консалтинг". А в сентябре мы ждем вас на выставке "Реклама-2012", где будет организован стенд Summa. Давайте относиться к этикетке как пусть к небольшому, но настоящему произведению искусства. Она этого заслуживает.

**Игорь Литвиненко**  
Тел.: (495) 363-6790  
E-mail: [lte@ler.ru](mailto:lte@ler.ru)