



## ➤ NORMACS НА НОВОЙ ПЛАТФОРМЕ 3.0. УВЕЛИЧЕНИЕ СКОРОСТИ РАБОТЫ С СИСТЕМОЙ, МАСШТАБИРУЕМОСТЬ И НОВЫЕ ВОЗМОЖНОСТИ



**Н**е так давно вышла новая система нормативов NormaCS на принципиально новой платформе 3.0, ставшей фундаментом для дальнейшего совершенствования базы данных.

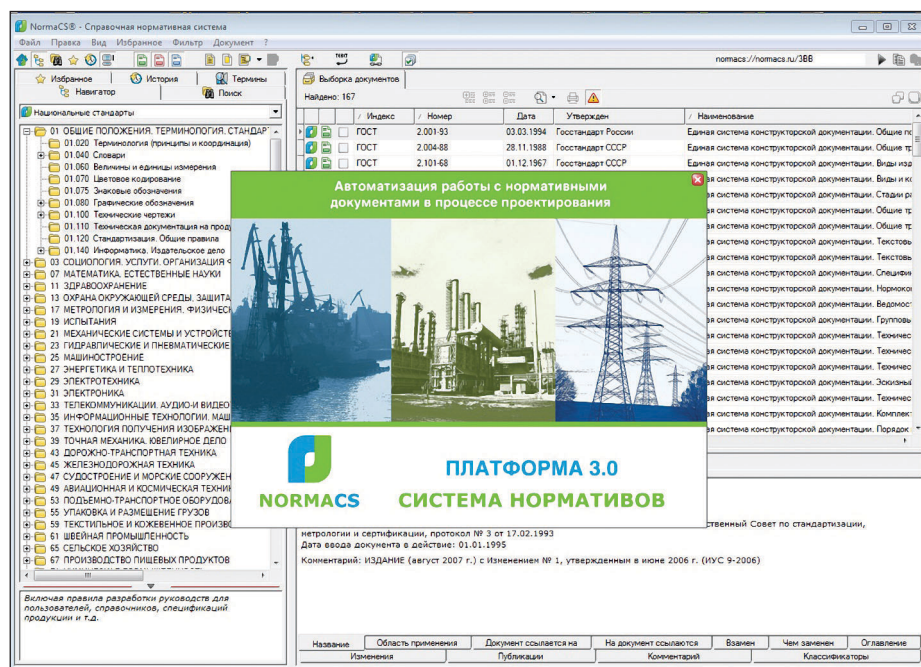
В основу платформы 3.0 положен новый принцип обработки данных, обеспечивающий существенное сокращение среднего времени доступа и повышение общей производительности системы, что позволило ускорить запуск NormaCS, работать с неограниченным количеством подключаемых баз и осуществлять быстрый поиск данных в системе. Кроме значительной экономии времени пользователей, это обеспечивает возможность в течение ближайшего

года предлагать пользователям новые сервисы, первыми из которых уже стали услуга "Ежедневные обновления" и "Вопрос эксперту". Экологам мы можем помимо основных баз предложить новую базу — "Экологические разделы проектной документации".

"Как разработчики системы мы постоянно стремимся к совершенствованию нашего продукта, — говорит Андрей Благий, директор информационного центра NormaCS. — Выход NormaCS на новой платформе — это не только очередной виток в развитии программы, но и еще один шаг навстречу нашим пользователям, который в будущем по праву можно будет назвать семейным".

Система вышла с **новым логотипом и несколько измененным графическим интерфейсом**, который стал еще более удобным и дружелюбным, обеспечивая значительное упрощение работы пользователей на мониторах с большим разрешением. Логотип NormaCS визуально приближен к логотипу nanoCAD, что подчеркивает курс на глубокую интеграцию NormaCS и САПР-линейки продуктов компании "Нанософт".

Пополнился и **функционал программы**. Так, появилась возможность настраивать **стартовый экран** в соответствии с пожеланиями пользователя. Теперь работу можно начинать с любого из предлагаемых вариантов экрана программы, будь то стандартный или новый вид NormaCS.



Кроме того, как уже было сказано, обеспечена поддержка работы с **неограниченным количеством подключаемых пользовательских баз**: каждый отдел крупного предприятия может теперь независимо создавать собственную базу и подключать ее к серверу организации. В дальнейшем пользователи смогут обмениваться базами не только с коллегами, но и через Интернет.

**Расширены возможности поиска**: если в документе (Word, Excel, AutoCAD, а в ближайшее время — и nanoCAD) встретился незнакомый термин, его определение легко найти, нажав кнопку *Искать в терминах* на панели NormaCS.

Пользователям, которые хотят всегда быть в курсе изменений в нормативно-технической документации, мы предлагаем подключиться к услуге **"Ежедневные обновления"**. Данный сервис предполагает следующие возможности:

- ежедневная проверка обновлений в указанное время;
- проверка обновлений с интервалом в заданное количество часов;
- просмотр состояния, истории работы и управление через веб-интерфейс.

Служба обновлений может работать и на предприятиях с закрытыми внутренними сетями.

В экспериментальном режиме запущена услуга **"Консультация эксперта"**. На возникшие вопросы пользователи могут получить квалифицированный ответ экспертов с большим опытом работы в различных областях строительства.

В систему NormaCS добавлен новый раздел, предназначенный для упрощения работы эколога при разработке экологических разделов проектной документации как на действующем предпри-

ятии, так и в проектной организации. Учитывая важность экологии, в которой многое зависит от следования нормативам и стандартам, разработчики системы сделали еще один шаг навстречу пользователям и подготовили раздел **"Экологические разделы проектной документации"**.

На сегодняшний день с информационной системой NormaCS работают более 150 тысяч специалистов. Среди наших пользователей — ОАО "Росжелдорпроект", ООО "Балтийская Строительная Компания", ООО "Невская строительная компания", ООО "Желдортранс", ОАО "Метрогипротранс", ФГУП "Дирекция по строительству и реконструкции объектов в Северо-Западном федеральном округе" Управления Делами Президента Российской Федерации, Филиал ОАО Инженерный центр ЕЭС — Фирма ОРГРЭС, ОАО "ВНИПИЭнергопром", ОАО "Нефтехимпроект", ООО "Газпромтранс", ООО "ЛУКОЙЛ-ИНФОРМ", ОАО "Мосэнерго", ООО "ТатНИПИЭнергопром" и многие другие.

В ближайшем будущем появятся и другие интересные возможности, о которых мы будем сообщать по мере выхода обновлений информационной системы. Мы благодарим всех наших пользователей за доверие к нашим программным продуктам и надеемся, что NormaCS на новой платформе 3.0 не только оправдает ваши ожидания, но и превзойдет их!

По материалам сайтов [www.normacs.ru](http://www.normacs.ru) и [www.nanocad.ru](http://www.nanocad.ru)

По всем вопросам обращаться к Евгении Братковой (ЗАО "Нанософт").

