

Один за всех и два за одного

Профессиональная обработка изображений является ключевым этапом ввода картографической информации, фотографий и чертежей в базу данных любой геоинформационной системы (ГИС). Предварительная обработка, тем более в условиях потоковой работы, всегда была наиболее трудоемкой частью рабочего процесса — в первую очередь из-за невысокого качества оригиналов. Однако после того как в распоряжении операторов появились профессиональные многофункциональные устройства (МФУ) эта задача значительно упростилась. В качестве примера приведем возможности нового цветного широкоформатного МФУ Contex SD4420 MFP/Canon iPF750.



Комплектация

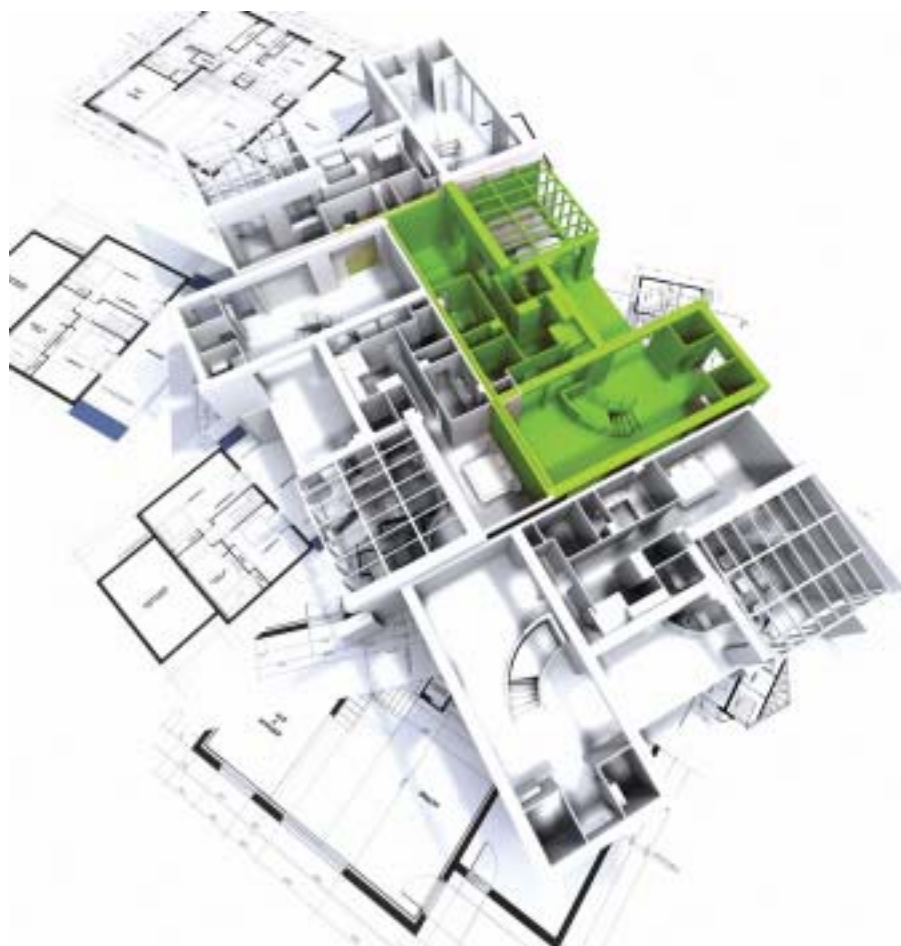
МФУ — это аппарат, объединяющий в себе несколько устройств: например, копировальный аппарат, принтер и сканер. Профессиональные МФУ отличаются от традиционных офисных большими габаритами, более мощным функционалом для редактирования изображений, высоким физическим разрешением и производительностью. Сегодня в этом сегменте представлено достаточно много аппаратов, позволяющих решать широкий спектр задач, стоящих перед операторами ГИС. Поэтому при выборе решения от того или иного производителя специалисты, помимо стоимости аппарата, обращают особое внимание на возможность широкоформатного сканирования документов в цвете и с высокой четкостью, оптимизацию основных рабочих процессов, а также на показатели скорости цветного сканирования. В целом из всего этого и складывается затем понятие "рентабельность".



Contex SD4420 MFP / Canon iPF750 — МФУ "два в одном", оснащенное высоким стендом, найдет применение и в небольшом офисе, и в крупной проектной организации. В комплекте с Contex SD4420 MFP поставляется дисплей с удобным сенсорным интерфейсом, позволяющим, не отходя от сканера, оперативно отслеживать процесс сканирования, сохранять изображения и



вносить в них изменения — вне зависимости от того, где установлено устройство: в коридоре, цехе, офисе... Таким образом, работа с МФУ многократно упрощается.



современные МФУ. "Сетеориентированный" Context SD4420 MFP поддерживает сканирование непосредственно в электронную почту или в сеть, а также позволяет отслеживать внесенные изменения.

Редактирование

Каким бы высоким ни было качество исходных изображений, часто возникает необходимость улучшить цифровой снимок, а это требует соответствующих инструментов. Благодаря программному обеспечению NextImage TOUCH, Context SD4420 MFP располагает внушительным набором возможностей редактирования: от масштабирования изображений до 1000% с помощью сенсорного экрана до автоматической установки размеров, индексирования цветов и выполнения операций "одним нажатием". Это позволяет повысить качество изображений, "обновить" устаревшие чертежи, улучшить цвета плохо сохранившихся или просто старых документов и т.д. Сканер поддерживает широкий диапазон форматов, в том числе PDF, JPG, TIFF и DWF.

Печать

Пятицветный струйный широкоформатный плоттер Canon iPF750 "заточен" под ГИС и системы автоматизированного проектирования, обеспечивая удобство

Стоит напомнить общеизвестную истину, что с точки зрения экономии пространства МФУ на порядок удобнее отдельных устройств. У аппарата эргономичный дизайн: ширина Context SD4420 MFP/ Canon iPF750 составляет 1397 мм, а глубина — 800 мм.

Сканирование

Из всех технологий ввода информации в систему именно сканирование позволяет поставить решение задач на поток, то есть выполнять большой объем работы за меньшее время и с меньшими трудозатратами. Разрешение, которое могли обеспечить предыдущие поколения широкоформатных сканеров и МФУ, было недостаточным, что сказывалось на качестве отпечатков — например, при работе с мелкими деталями и шрифтами. Однако сегодня на рынок выходят модели с оптическим разрешением до 1200 dpi, Context SD4420 MFP — одна из первых таких моделей.

Оптическое разрешение сканера составляет 1200 dpi, максимальное — 9600 dpi. Ширина сканирования — 44 дюйма (1118 мм)/ 47 дюймов (1194 мм) — идеально подходит, например, для больших карт и чертежей, которые не понадобятся перерабатывать в процессе работы. Заявленная производителем точность сканирования составляет 0,1%±1 пиксель.



Демонстрирует сканер и высокую скорость работы. При разрешении 400 dpi (турбо) документ форматом 36 дюймов (A0) сканируется с такими показателями: 1,5 дюйма в секунду для RGB, столько же для индексированных цветов и 10 дюймов в секунду для монохромного изображения.

Возможность, не покидая рабочего места, передавать документы на согласование при совместной работе — еще одно преимущество, которое обеспечивают

работы с большими векторными файлами. Ширина области печати носителя составляет 36 дюймов (A0), максимальное разрешение печати — 2400x1200 dpi. Аппарат оснащен высокоточным механизмом, минимально возможная толщина линии — 0,02 мм, четкость ± 0,1%. imagePROGRAF iPF750 — это плоттер для печати на носителях формата A0, предлагающий лучшую в своем классе производительность, непревзойденные качество и точность.

Практичность и производительность

Компактный и изящный плоттер iPF750 с системой подачи бумаги с фронтальной стороны предназначен для работы в среде автоматизированного проектирования и геоинформационных систем.

Принтер отличает исключительная производительность: в черновом режиме лист формата A0 печатается всего за 48 секунд. Разработанная компанией Canon технология обработки изображений L-COA и поддержка Gigabit Ethernet гарантируют высокую скорость печати любых документов — от архитектурных планов до географической информации. Возможность "горячей" замены позволяет менять чернильницу, не прерывая процесса печати.

Экономичность и эффективность

Встроенная функция ведения отчетности для точного определения стоимости страницы и общей величины расходов на печать позволяет просматривать данные с помощью драйвера плоттера или экспортировать их в CSV-файл для использования в собственных файлах или системах. Экономичный режим, при котором расходуется меньше чернил, делает это устройство идеальным для печати черновых документов. Кроме того, программное обеспечение eMaintenance Canon автома-

тически обнаруживает и устраняет механические проблемы, а также информирует пользователя о низком уровне чернил, направляя запрос непосредственно в сервисный центр Canon, — такой подход способствует значительному увеличению срока безотказной работы.

Непревзойденное качество и исключительно точная цветопередача

Пятицветная система реактивных чернил на основе красителя и пигмента, разработанная компанией Canon, позволяет получить насыщенные цвета и четкие, тонкие линии, а новые пурпурные чернила расширили красную гамму. Уже упомянутые точность $\pm 0,1\%$ и минимальная толщина линии 0,02 мм гарантируют максимальную прецизионность печати. Сверхточные печатающие головки с 15 360 соплами обеспечивают разрешение изображений 2400x1200 точек на дюйм, что позволяет добиться наилучшего результата.

Фокус на САПР и ГИС

Плоттер iPF750 поддерживает стандарты HP-GL/2 и HP-RTL, включая настройки палитры и пера, и создан специально для работы с ГИС и системами автоматизированного проектирования. Помимо драйвера HDI для пользователей AutoCAD и Microsoft Office в комплект поставки

включен также специальный модуль, позволяющий осуществлять печать документов Word, Excel и PowerPoint, не выходя из соответствующего приложения.

Рентабельность

Стоимость решения мы специально вынесли в отдельный раздел, поскольку при обновлении парка оборудования этот вопрос зачастую является ключевым, если не сказать болезненным для большинства организаций — неважно, коммерческих или государственных. МФУ Contex SD4420 MFP/Canon iPF750 стоит около \$11 000, то есть более чем на \$3000 дешевле аналогичных устройств. Возможность оптимально выстраивать производственные процессы, обеспечить высокие показатели скорости цветного сканирования, увеличить эффективность и снизить себестоимость работ позволяет говорить о приобретении МФУ Contex SD4420 MFP/Canon iPF750 как о действительно рациональном вложении средств.

Обзор подготовил
Алексей Надеждин
Consistent Software Distribution



Océ ColorWave™ 600

Высокотехнологичный и экономично выгодный широкоформатный цветной принтер формата A0

Нет запаха,
эмиссии озона,
загрязнения от тонера
и чернил, загрязнения
окружающей среды



www.oce.ru

Официальный поставщик:

www.csoft.ru

(495) 913-22-22