

Очередной шаг в эволюции StruCad

В начале 2011 года компания AceCad Software Ltd. — ведущий поставщик комплексов автоматизированного проектирования металлоконструкций — выпустила новую, шестнадцатую версию всемирно известной системы StruCad. Это самое мощное из существующих программных решений данного назначения предназначено для одностадийного проектирования металлических конструкций и наиболее полно отвечает современным требованиям. Каждый год разработчики AceCAD Software Ltd. дополняют свой продукт новыми возможностями и инструментами для удобства пользователей. Вышедшая в этом году версия вобрала в себя так много новшеств, что воспринимается как очередной большой прорыв в разработках систем проектирования и потому получила название **StruCad Evolution**.

Система

В StruCad Evolution обеспечены все возможности работы с операционными системами, к которым уже была адаптирована прошлая версия: Microsoft Windows XP и Microsoft Windows Vista. Реализована поддержка и новой версии — Windows 7, Business & Ultimate (32- и 64-битной). А вот Microsoft Windows 2000 новая версия не поддерживает.

Диспетчер проектов

Перечисляя нововведения, начнем с описания первого этапа работы с системой. Первое появляющееся перед пользователем окно — Диспетчер проектов — теперь объединяет в себе все компоненты системы StruCad.

По умолчанию при запуске программы загружается страница, отображающая веб-сайт AceCad Software (www.acecadsoftware.com). Таким образом, не надо каждый раз самостоятельно заходить на сайт разработчика, а новости от AceCad можно просматривать непосредственно в процессе работы.

Модифицирована система защиты программы, добавлен новый модуль Менеджер лицензий, позволяющий использовать гибкие серверные системы лицензирования с возможностью работы как с электронным ключом, привязанным к ID машины, так и с USB-ключом, как в предыдущих версиях программного обеспечения.

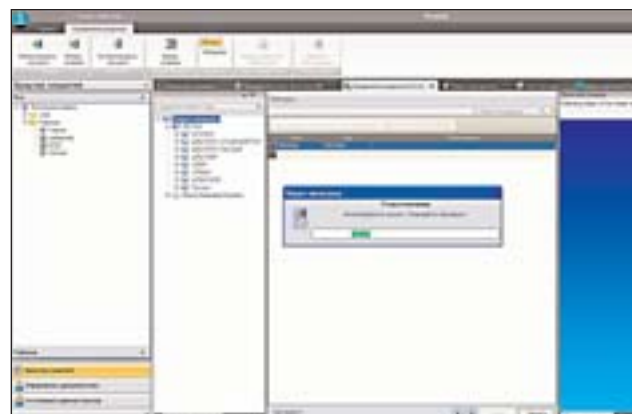
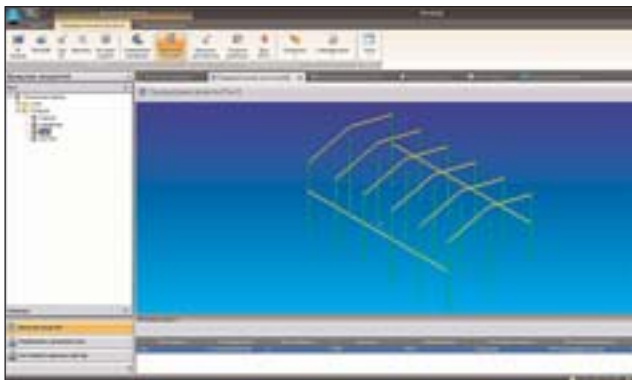


Если пользователь по каким-то причинам не успел своевременно отправить запрос на продление лицензии, теперь он может автоматически продлить ее по Интернету либо по электронной почте, что позволяет избежать простоя в работе и упрощает административные правила пользования ПО.

При создании модели в Диспетчере проектов выбор каталога металлопроката теперь можно осуществить, импортировав файл каталога той или иной страны, который будет применяться при создании или редактировании модели. Модуль Управление размерами позволяет добавлять и настраивать стандартные и уникальные типоразмеры, а также управлять ими.

Для удобства просмотра самих моделей и работы с ними появилась функция *История Модели*. Она позволяет узнать, в какой момент создания модели какие изменения в нее вносились, — и при необходимости вернуться к одному из предыдущих состояний.

Еще одно значительное изменение: StruCad включает теперь не только систему проектирования, но и системы электронного архива и документооборота. Опция *Управление документами* в Диспетчере проектов обеспечивает пользователя разветвленной и многофункциональной базой, позволяющей контролировать документы



предприятия и систематизировать банк чертежей. Массив документов в ней систематизируется как по информационно-поисковой атрибутике, так и по иерархическим связям между документами и связанными с ними информационными объектами: проектами, зданиями/сооружениями, изделиями. Помимо документации и чертежей, этот модуль обеспечивает доступ и к САМ-файлам деталей, хранящимся и в качестве приложений к самой модели и как приложения к ее чертежу.



Опция *Управление документами* позволяет контролировать отдельные документы, просматривать их историю и пересылать по почте, создавать списки рассылок и импортировать список контактов из Microsoft Outlook.

Ну и в завершение этого раздела — несколько слов об обновлении интерфейса системы. Панель инструментов как первого окна, Диспетчера проектов, так и самой среды проектирования имеет теперь вид "ленты", заменившей выпадающие меню, которые использовались в предыдущих версиях StruCad.

3D-среда моделирования

StruCad Evolution, как и новые версии продуктов Autodesk (AutoCAD и другие), Microsoft и других компаний, приобрела "ленточное" строение панели инструментов, которое разработчики системы сочли наиболее удобным, — в том числе потому, что выпадающие меню периодически закрывают объекты среды моделирования, а "лента" таких проблем не создает. Таким образом, хотя при переходе на новую версию это и может показаться непривычным или неудобным, зато пользователю, одновременно работающему с несколькими современными программами, не придется возвращаться к устаревшему механизму работы при использовании StruCad. Быстрому привыканию к новому виду панели инструментов способствует и то, что пользователь по-прежнему может настраивать и изменять в соответствии со своими требованиями.

Кроме того, обновлен и усовершенствован интерфейс командной строки. Те-

перь система сама предлагает механизм для оказания помощи в поиске команды. Для быстрого выбора команды появились всплывающие диалоговые окна, предлагающие список опций по введенным первым буквам искомой функции. В левой части рабочей области появились таблицы слоев и уровней, которые служат для их создания и редактирования. Эти таблицы можно закреплять в рабочей области или скрывать, если они не используются.

Наконец появилась и долгожданная функция применения маркировки и атрибутов пользователя к фасонным деталям. Длина строк *Атрибуты пользователя* и *Маркировка* увеличена до 40 символов.

Пользователь сможет оценить усовершенствованную визуализацию интерактивного режима, используемую для создания, просмотра и редактирования узловых соединений.

Обновлен механизм режима работы с объектными привязками: при перемещении курсора по рабочей области экрана система сама обнаруживает варианты привязок, включенных пользователем, и отображает их в виде небольшого шара, рядом с которым всплывает описание привязки.

В StruCad Evolution появился инструмент быстрого создания скриншотов и отправки их по электронной почте другим пользователям.

Новая функция *Текст аннотаций* позволяет добавлять пользовательские комментарии к модели, переводить их английский текст на 40 языков мира (незаменимая функция при работе с между-

народными проектами!) и экспортировать их в StruWalker, который также заметно расширил свой функционал.

StruWalker Evolution Plus

В новой версии StruCad Evolution представлены две версии уже известного многим пользователям модуля виртуальной реальности/визуализации: StruWalker (обычный, как в предыдущих версиях) и StruWalker Plus (измененный, дополненный новыми возможностями).

Будучи незаменимым помощником пользователя, StruWalker Plus предоставляет ему инструмент контроля сроков и плана выполнения работ: диаграммы Ганта позволяют вести скоординированный с системой календарь этапов создания проекта и получать график.

Пользователь StruWalker Plus сразу оценит и заметное улучшение визуализационных возможностей модуля: функция *Освещение* позволяет подсвечивать модель с разных сторон, включать/отключать отображения тени, а добавление самых разных вариантов фона дает возможность увидеть проект наиболее реалистично. Для просмотра трехмерной модели с разных углов зрения усовершенствована и функция виртуального полета. Кроме того, модуль теперь позволяет просматривать несколько моделей одновременно.

Функционал новой версии StruWalker заметно расширился за счет инструментов *Отображение центра тяжести* и *Создание скриншотов*. Последний позволяет создавать скриншоты непосредственно в программе и отправлять их на электронный адрес. В StruWalker Plus появилась возможность прикреплять к моделям чертежи, САМ-файлы и файлы аннотаций, английский текст которых также может быть переведен на 40 языков, как и в StruCad Evolution. Усовершенствованы инструменты измерения расстояния и объектные привязки.

Вид StruWalker Plus максимально приближен к StruCad Evolution: так же, как и система, его интерфейс имеет вид "ленты". Благодаря полной координации двусторонний обмен данными и информацией между StruWalker Plus и StruCad осуществляется без потерь.

Особенно полезной для рабочего процесса является возможность видеозаписи просмотра модели, осуществляемого по заданному пользователем пути камеры, для презентации заказчику.

*По материалам компании AceCad Software
Перевод с английского
Александра Соколова*