

# AutoCAD Civil 3D 2012: коротко о главном

**К**омпания Autodesk объявила о выпуске новой версии AutoCAD Civil 3D, адресованной прежде всего инженерам-проектировщикам автомобильных дорог. Англоязычная версия уже вышла,

появление русской версии ожидается в июне. Пользователи по достоинству оценят изменения и дополнения, внесенные в функционал этого популярного продукта. А их немало. Назовем лишь некоторые.

Для поддержки стандартов предприятий были реализованы дополнительные инструменты управления стилями и параметрами, которые теперь можно найти, скопировать из шаблона, заменить или удалить.

Стало удобнее работать с метками: так, например, появилась возможность задавать тексту максимальную ширину.

Большое внимание разработчики уделили автоматизации проектирования трасс и коридоров. Появилась возможность редактирования конструкций (для регионов коридора) и корректировки целей в редакторе поперечных сечений. В этом же редакторе, а также в видах поперечных сечений стала доступна выборка нескольких базовых линий коридора или даже нескольких коридоров. Настраивать параметры элементов конструкций теперь можно с помощью "ручек", а отслеживать положение в плане, профиле и сечении — посредством специального трекера. Появилась новая функция — подсветка трасс.

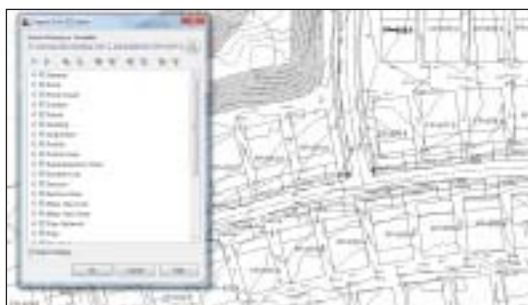
Улучшены способы задания параметров для виражей: так, например, теперь можно указывать местоположение оси вращения. Кроме того, расширены возможности для стилей и меток, а также усовершенствован экспорт в формат LandXML.

Изменения коснулись и области визуализации и анализа. Теперь появилась возможность управлять уровнем детализации поверхности в зависимости от "высоты" просмотра. Обновлению подвергся анализ уровней на базе метода интервалов.

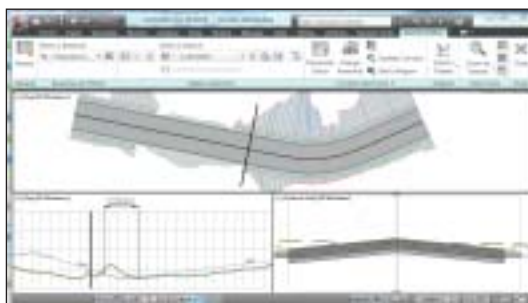
Переработан функционал анализа водосборных бассейнов и дождевых осадков. В состав AutoCAD Civil 3D 2012 вошел Autodesk Storm and Sanitary Analysis, куда можно напрямую передавать данные, а также осуществлять из Civil 3D автоматический импорт фонового рисунка. Кроме того, для связи данных в приложениях Autodesk был добавлен объект Autodesk Connection Point, который существенно упростит работу пользователей. Так, например, он позволит импортировать "точку подключения" непосредственно из AutoCAD Plant 3D 2012, чтобы профессионально состыковать запроктированный трубопровод. Для экспорта в Autodesk 3ds Max Design 2012 в новой версии предусмотрена утилита Autodesk Civil View exporter, доступная из интерфейса.

В командной работе над проектом огромное значение имеет система управления данными. От используемых инструментов зависит слаженность, качество и скорость работы коллектива проектировщиков. Для AutoCAD Civil 3D таким инструментом является Autodesk Vault Collaboration AEC 2012, позволяющий эффективно управлять информацией, распределять роли и выдавать документацию по проектным вариантам. База данных этого продукта пополнена Менеджером набора листов.

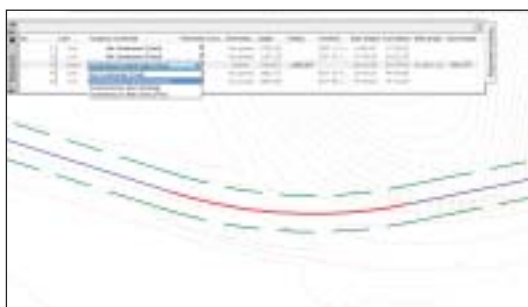
AutoCAD Civil 3D 2012 доступен подписчикам Autodesk® Subscription, которые обеспечиваются квалифицированной технической поддержкой и всесторонней помощью опытных специалистов.



Управление стилями



Пример работы с треком



Подсветка трасс



Анализ уровней для поверхности



Интегрированная утилита для визуализации

**Юрий Курило**  
CSoft

Тел.: (495) 913-2222

E-mail: kurilo@csoft.ru