

Project Studio^{CS} 5.1: только факты

Группа компаний CSoft начала поставки Project Studio^{CS} 5.1 — специализированного приложения к AutoCAD, Autodesk Architectural Desktop, AutoCAD Architecture, Autodesk Building Systems, AutoCAD MEP, предназначенного для выполнения комплектов рабочих чертежей марок АС, АР, КЖ и КЖИ. Все модули комплекса разработаны на базе российских стандартов и сертифицированы (Сертификат соответствия ГОСТ Р № РОСС RU.СП15.Н00144 № 0842718).

Project Studio^{CS} 5.1 поддерживает работу с AutoCAD 2005-2010, Autodesk Building Systems 2005-2007, AutoCAD MEP 2008-2010, Autodesk Architectural Desktop 2005-2007 и AutoCAD Architecture 2008-2010.

Помимо традиционно поддерживаемой операционной системы Windows XP, начиная с версии 5.0 в Project Studio^{CS} реализована полноценная поддержка Microsoft Windows Vista.

В состав программы Project Studio^{CS} 5.1 входят следующие модули:

- Project Studio^{CS} Ядро 5.1 (базовая часть программы — бесплатно предоставляется в комплекте поставки)
- Project Studio^{CS} Архитектура 1.8
- Project Studio^{CS} Конструкции 5.1
- Project Studio^{CS} Фундаменты 5.1

При разработке Project Studio^{CS} 5.1 были устранены ошибки, обнаружившиеся в

предыдущей версии, и учтены многие пожелания пользователей. Кроме того, Project Studio^{CS} 5.1 поддерживает работу с 2010-й версией программных продуктов линейки Autodesk. Чтобы оценить объем работ за те неполные полгода, которые прошли с момента выхода версии 5.0, достаточно ознакомиться со списком изменений, внесенных в программы комплекса.

Project Studio^{CS} Ядро 5.1

- В выноске многослойной специальные символы под AutoCAD 2009 вставляются без селекции старого текста.
- Переименованы свойства гидроизоляции в диспетчере настроек.
- В диалоговых окнах вставки указателя изменения, указателя фрагмента, указателя изображения узла и универсального маркера введен контроль за пустым значением номера/марки, а также выход по Esc на запрос точки вставки маркера.
- Исправлена отрисовка осей. Ранее для маркера и текста маркера не применялся вес линий, если он отличался от веса линии оси.
- Исправлены граничные штриховки для немировой системы координат.
- Для немировой системы координат команда *Полезная площадь по точке* ранее неверно создавала объект "Площадь". Устранено падение при смене масштаба, если внутри основного контура имеются островки.

- Исправлена ошибка в алгоритме вычисления размеров оконного проема при наличии четверти внизу проема.

- Изменена функция формирования составного полифайса (команды формирования низа проема, перекрытия сложной формы).

- Удалены файлы образцов штриховок *acad.pat* и *acadiso.pat*. Теперь используются стандартные версии файлов системы AutoCAD.

- Шаблоны чертежа для всех мажорных версий AutoCAD разложены по подпапкам в соответствии с номером версии и имеют одинаковые имена. Добавлен шаблон с поименованными стилями печати. Во всех шаблонах чертежа введен список масштаба аннотаций AutoCAD, совпадающий с набором масштабов Project Studio^{CS}.

- В файле *PStudio.ini*, раздел *Common* введена переменная *AutoAnnoScale*. При ее значении, равном нулю, отключается режим автоматического соответствия масштаба Project Studio^{CS} и масштаба аннотаций AutoCAD.

- Добавлены команды импорта спецификаций, полученных в программе Project Studio^{CS} 5.1, в программу Microsoft Office Excel, поддерживается экспорт таблиц из Microsoft Office Excel в Project Studio^{CS} 5.1.

Project Studio^{CS} Архитектура 1.8

- Исправлена отрисовка дуговых стен: в момент отрисовки не сбрасывалась привязка.
- Устранена ошибка при работе с отверстиями: неверно формировался запрос для выбора типа выноски "Линия — Дуга".

Project Studio^{CS} Конструкции 5.1

- Исправлен объект распределения линейных элементов по дуге.
- Меню модуля для AutoCAD 2009/2010 дополнено кнопкой вызова генератора спецификаций в панель инструментов *Сборки и спецификации*.
- В базу проката модуля добавлены сортаменты труб по ГОСТ 8645-68* и ГОСТ 8639-82* (рис. 1).
- В диспетчере марок теперь выводится содержимое подгрупп арматурных деталей, созданных пользователем.
- Из таблиц всех диалогов, где они есть, убраны параметры *Включать в сборку* и *Включать в спецификацию*. Они вынесены в группу *Учет*. Состояние параметров группы не сохраняется для следующего сеанса диалога.

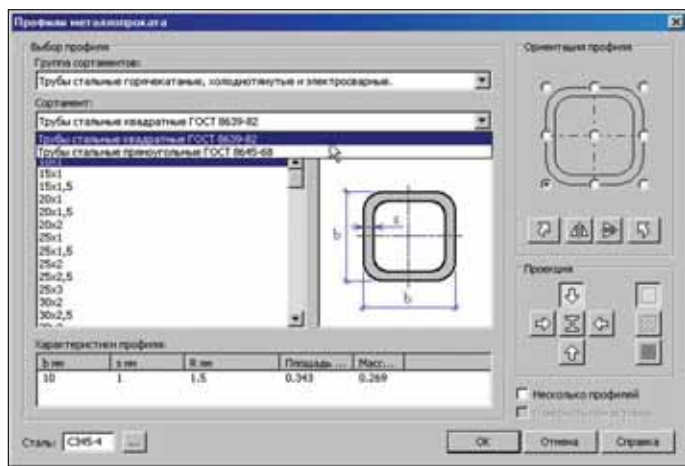


Рис. 1

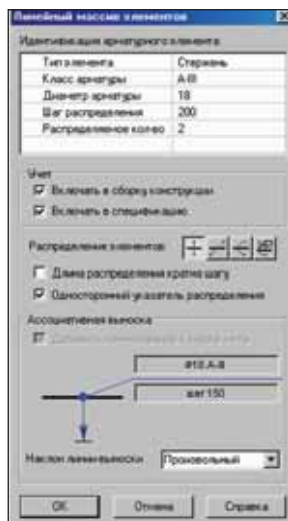


Рис. 2

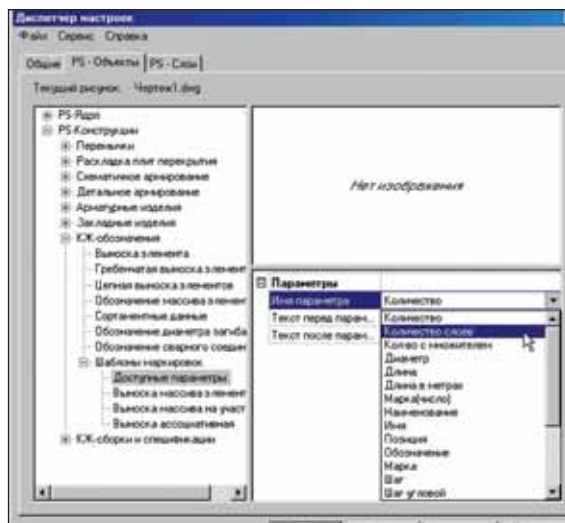


Рис. 4

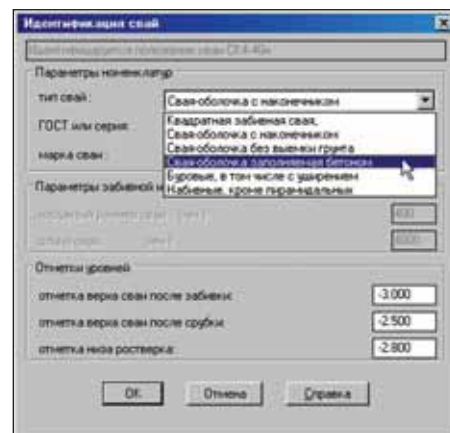


Рис. 5

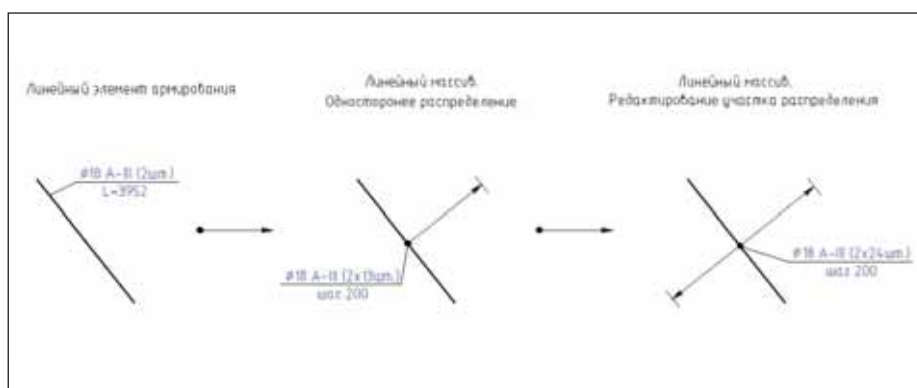


Рис. 3

- **Линейный массив:**
 - изменен вид диалога;
 - добавлена группа учета (рис. 2);
 - введен переключатель *Односторонний указатель распределения*;
 - изменено поведение объекта при редактировании с помощью "ручек": возможность выполнять одностороннее распределение и наоборот (рис. 3);
 - *Исходное количество* переименовано в *Распределяемое количество*, теперь этот параметр реально работает;
 - добавлен новый вид выноски с учетом распределяемого количества;
 - изменен состав свойств в PROPERTIES.
- **Массив на участке:**
 - изменен вид диалога;
 - изменен вид предупреждений;
 - добавлена группа учета;
 - введен параметр *Количество слоев* (рис. 4);
 - добавлен новый параметр в выноске для количества слоев;
 - изменен состав свойств в PROPERTIES.
- **Линейный элемент армирования:**
 - добавлена группа учета;
- **Выбор стороны смещения перепуска осуществляется с помощью дополнительного запроса.**
- **Преобразование в условное изображение элемента:**
 - добавлена группа учета;
 - изъят запрос базовой точки.
- **Участок произвольной формы:**
 - стало возможным построение невыпуклого многоугольника;
 - добавлены "ручки" на серединах дуг;
 - изменено предупреждение при неверных точках.
- **Условные изображения анкеров:**
 - маркеры переименованы в анкеры;

- исправлена отрисовка одного анкера (неверно располагалось перекрестье).

Project Studio^{CS} Фундаменты 5.1

- Исправлены ошибки в расчетах свайного столбчатого фундамента:
 - при числе свай, кратном пяти, фундамент отрисовывался неправильно;
 - появлялась ошибка расчета при малых запасах несущей способности свай.
 - Добавлена возможность выборочного специфицирования отдельных групп свай.
 - В команду *Идентификация свай* добавлены новые типы свай в соответствии с расчетной частью столбчатого фундамента на свайном основании (рис. 5).
 - Устранена ошибка первичного выбора (раскладки верхней или нижней арматуры) для монолитных ленточных фундаментов на свайном основании.
- Работы по совершенствованию программного комплекса Project Studio^{CS} продолжаются.

Владимир Грудский

CSoft

Тел.: (495) 913-2222

E-mail: grudsky@csoft.ru

Project Studio^{CS} в ОАО "ИПРОМАШПРОМ"

С 2007 года для решения задач архитектурно-строительного проектирования в среде AutoCAD институт "ИПРОМАШПРОМ" использует программный комплекс Project Studio^{CS}. От имени Службы вычислительной техники и Архитектурно-строительного комплекса

ОАО "ИПРОМАШПРОМ" позволять поблагодарить разработчиков и поставщиков этого программного комплекса — в том числе за возможность предварительно ознакомиться с возможностями решений, включенных в его состав. Особая благодарность сотрудникам отдела архитектурно-строительных САПР группы компаний CSoft за помощь при освое-

нии программного комплекса, консультации в начальный период его эксплуатации, обучение специалистов. Сегодня Project Studio^{CS} активно используется в повседневной проектной практике нашего института.

В.Б. Шмелевич,
первый заместитель
генерального директора
ОАО "ИПРОМАШПРОМ"