

Project Studio^{CS} ККС

ПЯТЬ ПРИЧИН ДЛЯ ИСПОЛЬЗОВАНИЯ

Введение

Программа Project Studio^{CS} ККС стала популярна среди проектировщиков структурированных кабельных систем, ее используют и небольшие проектные компании, и проектные институты. Но продолжают приходить письма, раздаваться телефонные звонки с просьбой рассказать о возможностях, функционале, применимости программы. В этой статье мы приведем несколько причин, по которым при проектировании структурированных кабельных систем можно и нужно использовать именно Project Studio^{CS} ККС. Таких причин немало, но основных — пять.

Итак, по порядку.

Причина 1. Работа в программе

Для качественного проектирования и своевременной реакции на внесение изменений в проект каждый программный продукт, тем более специализированный, должен быть глубоко изучен пользователем.

Несмотря на сложность и многовариантность алгоритмов, используемых в программе, мы добились того, что на ее освоение уходит очень мало времени: при выполнении "боевого" проекта — максимум неделя самостоятельной работы проектировщика. А в процессе обучения (два полных рабочих дня) слушатели успевают не только освоить инструменты Project Studio^{CS} ККС и при-

емы работы, но и выполнить свой собственный проект.

К преимуществам работы в Project Studio^{CS} ККС нужно отнести и Менеджер (окно) проекта, с помощью которого выполняются операции создания, обновления и выгрузки документов проекта, а также внесение дополнительной информации о проекте, добавление фотографий объекта проектирования, ТЗ, пояснительной записки, строительных заданий и т.п.

Главное помнить, что основные документы, такие как чертежи поэтажных планов, должны быть созданы и открыты только с помощью Менеджера проекта.

Причина 2. Базы данных

Определяющим моментом быстрого начала работы в Project Studio^{CS} ККС является наличие баз данных производителей оборудования ККС. На сегодня в программу включены базы данных производителей (рис. 1). При помощи баз данных проектировщик работает с реальным оборудованием, которое будет установлено на проектируемом объекте, тем самым приближая проект к реальным условиям монтажа.

Одной из функций, предусмотренных в Менеджере проектов при работе с базами данных, является Менеджер баз данных, позволяющий легко и быстро создавать базы новых производителей, а также подгружать существующие БД с любого места на диске рабочей станции проектировщика или с сервера.

Не секрет, что при проектировании объектов для различных заказчиков используется одна и та же элементная база

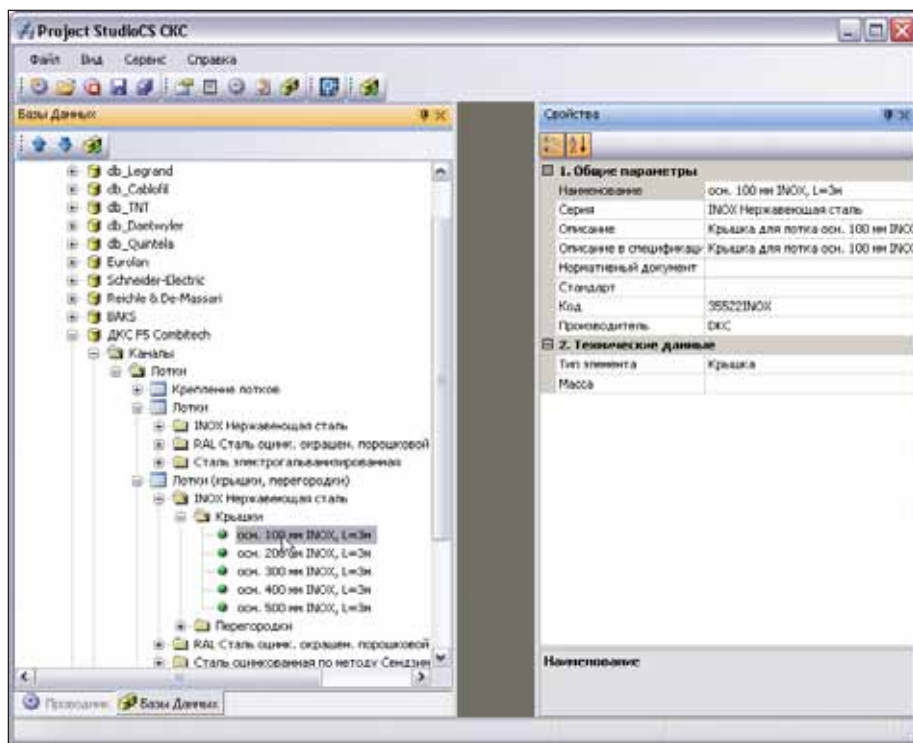


Рис. 1. Базы данных производителей оборудования ККС

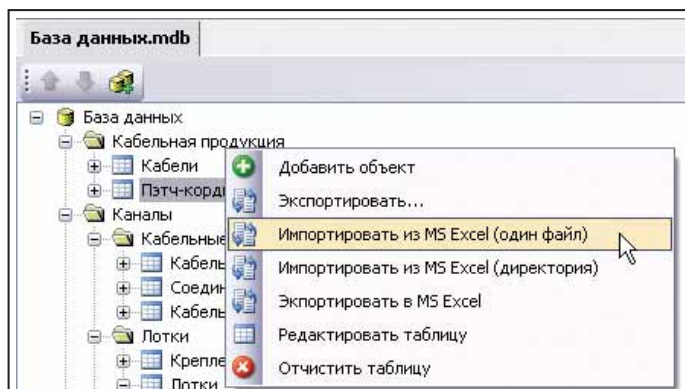


Рис. 2. Команды контекстного меню для импорта и экспорта в MS Excel

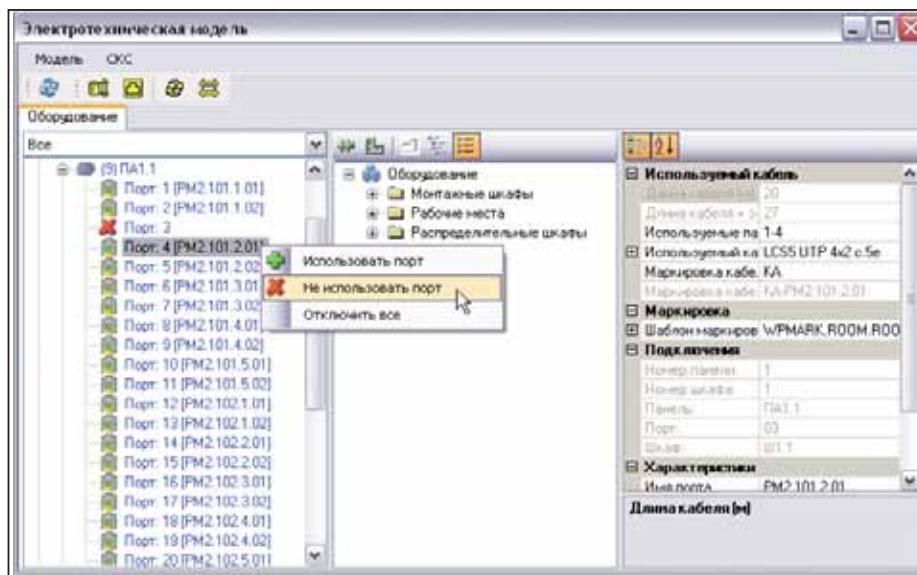


Рис. 3. Электротехническая модель проекта

одних и тех же производителей оборудования. Программа не только позволяет экспортировать базу данных выполненного проекта, но и сама предлагает выполнить процедуру экспорта при начале новой работы.

Причина 3. Открытость программы

Часто спрашивают: "У меня (проектного отдела) есть собственные наработки блоков УГО для проектирования СКС,

можно ли их использовать?". Почти все наработки использовать можно — понадобится только потратить немного времени, буквально пару часов, и приложить небольшие усилия, чтобы программа начала "понимать" эти УГО. Такая концепция работы в программе позволяет, не отходя от принятых предприятием стандартов, безболезненно перейти на проектирование структурированных кабельных систем средствами Project Studio^{CS} СКС.

К тому же Редактор баз данных вынесен в отдельный исполняемый файл, и теперь проектировщик может заполнять базы, не запуская Project Studio^{CS} СКС и AutoCAD. Заполнять БД можно и через MS Excel, для чего в контекстное меню категорий элементов добавлены команды импорта из этой программы и экспорта в нее (рис. 2).

Причина 4. Моделирование

Project Studio^{CS} СКС позволяет моделировать процесс проектирования системы кабельных каналов, а также подключения горизонтальной и магистральной подсистем здания.

Почему моделирование так важно? Ответ прост: оно предоставляет доступ ко всем элементам (как к кабельным каналам, так и к кабельной системе) и позволяет быстро изменять их параметры. Зачем это нужно? Хотя бы для того, чтобы оценить проект, построенный на оборудовании другого производителя, или кабельную систему с другой структурой или с различным функциональным назначением портов горизонтальной подсистемы. А это, в свою очередь, позволит узнать, какое из предложений будет для заказчика предпочтительным по цене, что поможет произвести ценовую оптимизацию проекта.

Несмотря на кажущуюся сложность задачи по изменению параметров кабельной системы и системы кабельных каналов, за эти действия отвечают всего два инструмента: Электротехническая модель (рис. 3) и Мастер конфигурации каналов (рис. 4). Эти инструменты позволяют менять при открытом проекте (только не открывая чертежей!) все параметры, причем результаты изменений тут же отобразятся в спецификации и кабельном журнале.

Причина 5. Избавление от рутинных операций

Одна из самых долгих и утомительных операций — заполнение кабельного

ЗАО НПО "ЭЛЕВАР" успешно внедрило и продолжает использовать программу Project Studio^{CS} Водоснабжение

Научно-производственное объединение "ЭЛЕВАР", ведущее свою историю с 1993 года, — один из лидеров рынка инжиниринговых и производственных услуг для создания, реконструкции и модернизации производств. Работающие здесь специалисты ведут также научные исследования, осуществляют трансферт техно-

логий. Инжиниринговая компания "ЭЛЕВАР" имеет успешный опыт реализации проектов в самых различных отраслях, среди которых биотехнология, производство напитков, пищевая, фармацевтическая, медицинская, химическая, деревообрабатывающая и стекольная промышленность.

В 2007 году руководство компании приняло решение приобрести и внедрить программу Project Studio^{CS} Водоснабжение, предназначенную для проекти-

рования систем внутренних водопровода и канализации.

Опыт работы с программой делится начальник отдела инженерных систем *Олег Ранцев*:

"Программой Project Studio^{CS} Водоснабжение пользуюсь уже достаточно давно, с середины 2007-го. За это время были выполнены работы по нескольким серьезным проектам. Применение программы позволило значительно сократить сроки проектирования, избавило от необходимости вручную чертить аксо-

нометрические схемы сетей водопровода и канализации. Работает она в привычной для проектировщика среде — на платформе AutoCAD. Я программой доволен и желаю разработчикам продукта дальнейших успехов!"

Компания CSof Development благодарит сотрудников ЗАО НПО "ЭЛЕВАР" за конструктивные предложения по развитию функциональных возможностей программы. Эти предложения будут реализованы в следующих версиях.

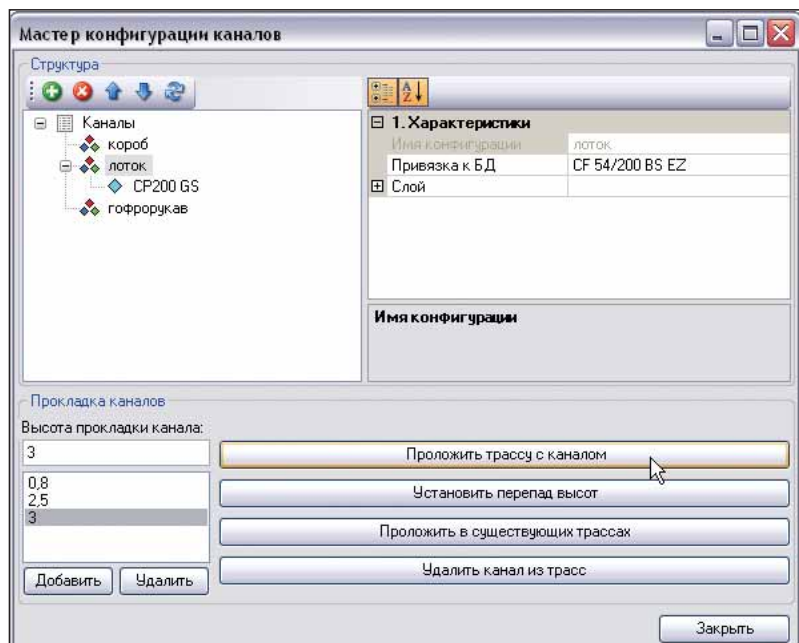


Рис. 4. Мастер конфигурации каналов

журнала. Времени на это уходит почти столько же, сколько на создание поэтажных планов с расстановкой оборудования. Существует много способов автоматизировать эту работу, но в Project Studio^{CS} СКС кабельный журнал будет доступен сразу же после создания соединений. Причем в программе предусмотрено три варианта: кабельный журнал для горизонтальной подсистемы, кабельный журнал для магистральной подсистемы здания, кабельный журнал для телефонии.

Еще одна трудоемкая работа — заполнение спецификации: необходимо ввести не только наименование и количество, но и производителя, единицы измерения того или иного оборудования, а главное код, по которому будет производиться заказ. Все эти действия Project Studio^{CS} СКС выполняет сразу же, как только оборудование появилось на чер-

теже, — благодаря базам данных, которые проектировщик использует в проекте. Некоторые величины, например длину кабеля или кабельных каналов, можно варьировать с помощью свойств проекта в Менеджере проекта.

Перед выводом в другие форматы (MS Word, MS Excel) каждое значение спецификации или кабельного журнала может быть отредактировано.

Заключение

Мы привели пять причин, по которым в процессе проектирования структурированных кабельных систем есть смысл использовать Project Studio^{CS} СКС: быстрое освоение программы пользователем, работа с базами данных производителей оборудования СКС, открытость программы, моделирование кабельной системы и системы кабельных каналов, избавление от рутинных операций. Но

самая главная, основная причина — простота и удобство, именно они и определяют скорость выполнения проекта. У нас много планов по развитию программы, и мы их не скрываем. В первую очередь это автоматическое создание структурной схемы и автоматическое формирование коммутационных полей распределительных пунктов. Но и здесь мы будем придерживаться нашего главного принципа, простоты и удобства использования программы, так что лицензионным пользователям и впредь не придется тратить много времени на освоение нового функционала — он будет предельно понятен и открыт.

Евгений Целищев,
д.т.н., с.н.с.,
генеральный директор CSoft Иваново
Тел.: (4932) 33-3698

Опыт применения программы Project Studio^{CS} Конструкции в ООО "СЕДЕС"

Московская компания "СЕДЕС" выполняет проектные работы как генеральный проектировщик, а также осуществляет проектирование отдельных разделов архитектурно-строительной части жилых, общественных, производственных зданий и сооружений I и II уровня ответственности. В разработке проектов жилых и административных объектов Москвы ООО "СЕДЕС" участвует с 2001 года. Учитывая высокий профессионализм и большой опыт ее со-

трудников, компания привлекалась к реконструкции гостиницы "Москва" — для разработки конструктивного раздела стадии "Проект".

С 2008 года здесь внедрена программа, предназначенная для проектирования монолитных железобетонных конструкций — Project Studio^{CS} Конструкции.

По мнению заместителя генерального директора ООО "СЕДЕС" Бориса Евгеньевича Зака, Project Studio^{CS} Конструкции — это эффективное программное средство, позволяющее существенно сократить сроки выпуска больших объемов проектной документации по разделам КЖ,

КЖИ и значительно повысить ее качество.

Специалисты компании говорят о Project Studio^{CS} Конструкции как о простой, доступной для самостоятельного изучения программе, отмечают ее понятный и продуманный интерфейс, наличие обширной базы арматуры и металлопроката. Упростились выполнение и проверка чертежей монолитных железобетонных конструкций, а встроенные функции автоматизированного контроля норм и стандартов проектирования гарантируют стопроцентное соответствие выпускаемых чертежей российским стандартам.

Сегодня ООО "СЕДЕС" успешно использует этот программный продукт при разработке проектной документации монолитных железобетонных конструкций для подземной части многофункционального гостинично-офисного комплекса "Ньютон-парк" на Аминьевском шоссе, а также при работе над другими крупными объектами.

Компания CSoft Development благодарит сотрудников компании за конструктивные предложения по развитию функциональных возможностей программы. Эти предложения реализованы в новой версии, готовящейся сейчас к выпуску.