

PlanTracer SL 3.5

ЧТО НОВОГО?

В этой статье мы рассмотрим основные инструменты новой версии, PlanTracer SL 3.5, позволяющие упростить и ускорить работу в программе, а также различные способы их применения.

Напомним, что программа PlanTracer SL — это графический редактор, предназначенный для формирования параметрических поэтажных и ситуационных планов. Программа используется при подготовке планов технической инвентаризации и оценке недвижимого имущества, а также для выполнения любых работ, где требуется создавать упрощенные планы.

Все пользователи версии PlanTracer SL 3.0 смогут получить новую версию бесплатно.

Базовые функции

В версии 3.5 реализована полная поддержка Microsoft Windows Vista. Новый инсталлятор позволяет устанавливать программу по сети в "тихом режиме", что значительно упрощает процесс. Изменена и сама процедура обновления программы: для получения новой версии больше не придется скачивать из Интернета весь дистрибутив — достаточно загрузить только сами исправления (Patch).

Доработан механизм импорта из формата DWG и экспорта в этот формат, добавлена поддержка форматов DWG и DXF AutoCAD 2007/2008, а также исправлен ряд ошибок. В новой версии удалось решить большую часть проблем, проявлявшихся при открытии файлов (это относится и к тем файлам, которые

выполнены с использованием сторонних приложений к AutoCAD).

Векторное редактирование

В PlanTracer SL 3.5 реализованы два давно ожидавшихся инструмента: размерные стили и стили печати.

Размерные стили

Технология использования размерных стилей хорошо известна пользователям AutoCAD — она позволяет значительно упростить и стандартизировать работу с размерами при оформлении планов. Теперь такая возможность появилась и в PlanTracer SL.

Стили печати

В новой версии программы реализован и механизм работы с цветозависимыми стилями печати. Технология позволяет непосредственно перед печатью объекта изменять его свойства (цвет, тип и толщину линий) в зависимости от цвета, назначенного ему ранее.

Например, можно настроить программу так, чтобы при печати все линии, за исключением красных, печатались черным цветом и толщиной 0,5 мм, а красные линии оставались неизменными.

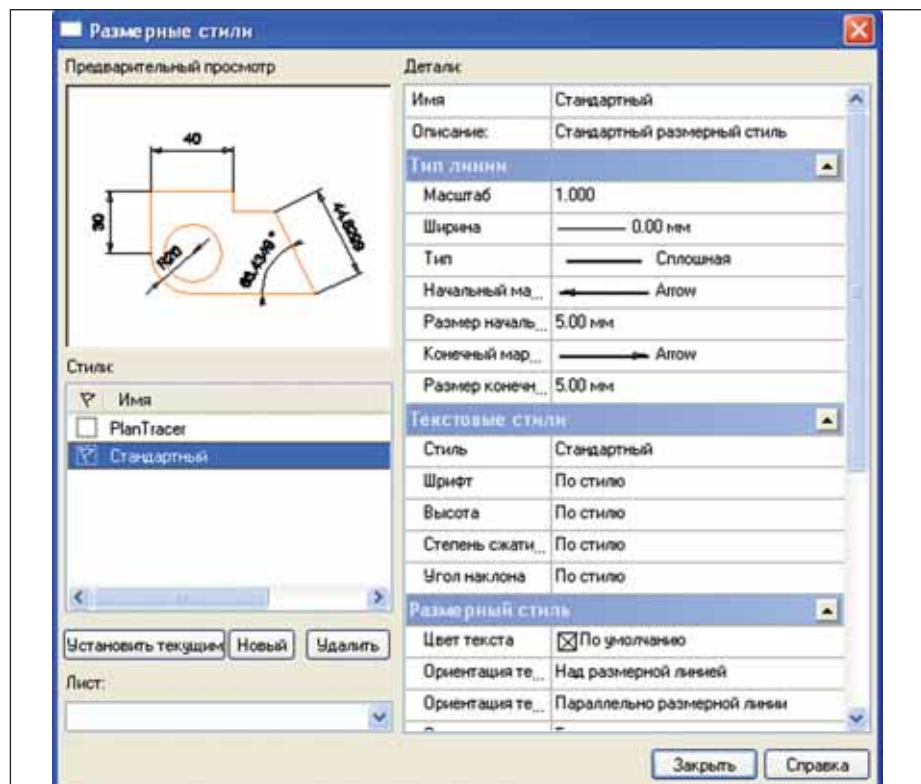
Использование различных цветов при создании плана значительно повышает его читаемость, а использование стилей печати позволяет без каких бы то ни было лишних действий распечатать план в полном соответствии с требованиями, предъявляемыми к чертежу.

Специализированные инструменты

Ряд улучшений, предложенных разработчиками PlanTracer SL 3.5, направлен на ускорение работы при решении повседневных задач.

Пакетная растрезация

Новый инструмент позволяет с минимальными усилиями решить проблему



передачи данных сторонним организациям. Основные пользователи PlanTracer SL — это БТИ (бюро технической инвентаризации), которые с недавнего времени обязаны передавать результаты своей работы в Роснедвижимость. Планы можно передавать в двух форматах: DWG и JPG. Далеко не все задумываются, что, передавая данные в легко редактируемом векторном формате DWG, бюро фактически помогают своим будущим конкурентам — кадастровым инженерам. С точки зрения защиты интеллектуальной собственности организации гораздо выгоднее передавать файлы в не редактируемом растровом JPG.

В версии 3.5 реализован механизм, позволяющий автоматически, без участия оператора конвертировать любое количество файлов формата CWS (документ PlanTracer SL) или DWG (документ AutoCAD).

Для растрезации используется новый диалог *Новый растр из выбранного*.

Подготовка помещения к печати

Команда предназначена для автоматического формирования выкопировки помещения в соответствии с требованиями к оформлению кадастрового паспорта на объект недвижимости. Поскольку эти требования сформулированы нечетко и трактуются на местах по-разному, предусмотрено несколько вариантов печати плана.

Команда отключения штриховки

Эта новая команда сделала более простым процесс печати. Она позволяет на время отключить на плане все штриховки, что в свою очередь способствует экономии чернил (например, при печати плана для проверки).

Команда реализована в виде кнопки в статусном меню.

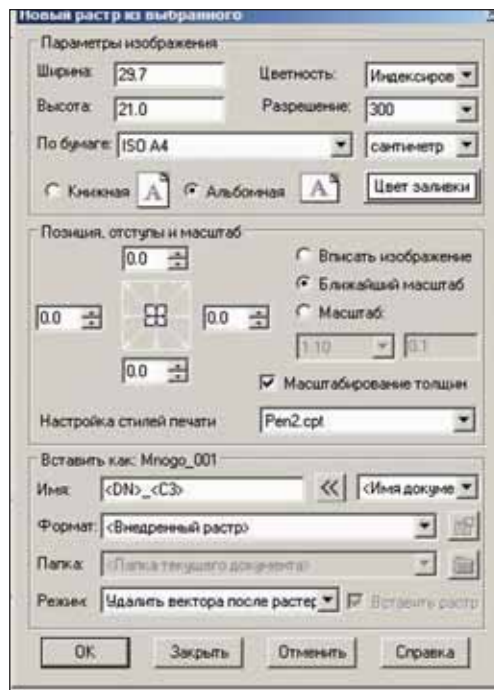
Расчет площади

Практика показала, что для формирования формулы расчета площади применение Мастера формул не всегда эффективно. Существует определенная категория помещений (к примеру, Г-образные комнаты), формулу расчета площади которых нельзя определить автоматически, но при этом сама формула настолько проста, что обращение к Мастеру и не требуется.

Для этих случаев предусмотрен новый механизм, который позволяет просто ввести формулу с клавиатуры и рассчитать ее так же, как выполняются расчеты в калькуляторе.

Быстрая коррекция площадей

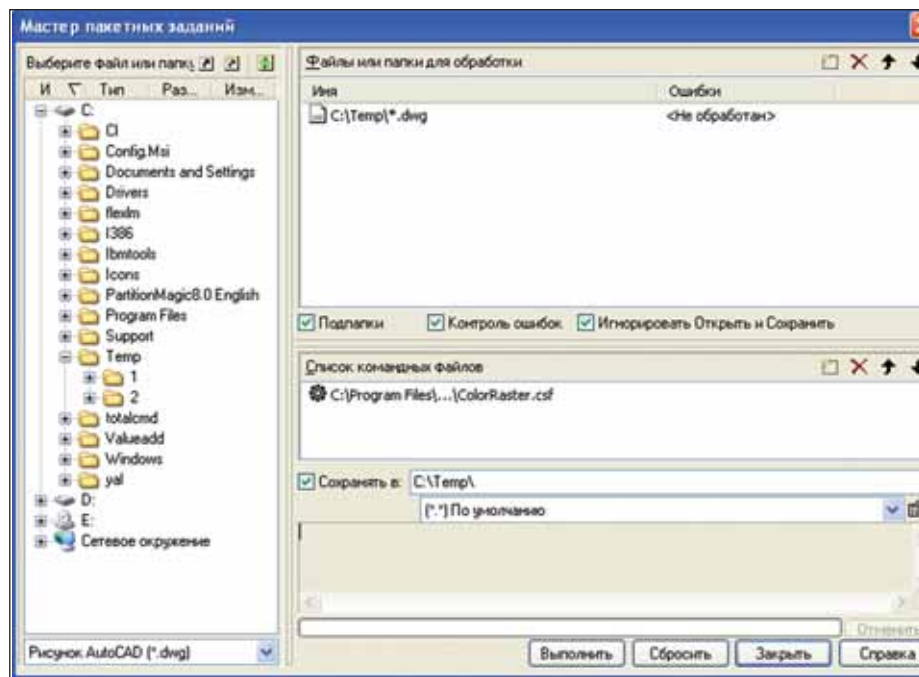
После того как при подготовке третьей версии PlanTracer была изъята ко-



Команда позволяет:

- задавать размеры результирующего растрового изображения;
- задавать масштаб плана на растре;
- выравнивать план относительно листа;
- автоматически разбивать большие планы на фрагменты заданного размера (например, на листы формата A4);
- использовать при растрезации стили печати.

Команда может применяться в пакетном режиме. Для этого требуется при помощи Мастера командных файлов сформировать перечень действий после чего воспользоваться для обработки файлов возможностями Мастера пакетных заданий.



манда полуавтоматической коррекции площадей, мы получили множество обращений от пользователей с просьбами команду вернуть. В версии 3.5 этот инструмент (видимо, в свое время недооцененный нами) появился снова.

Напомним, что команда *Проверить помещения и части* поочередно предлагает ввести площади всех комнат на плане. При этом программа сама перемещает план так, чтобы по центру экрана отображалось редактируемое помещение. Это очень удобно при коррекции значения площади (если имеется растровая подложка с правильными значениями площадей) или при векторизации.

В заключение

Разумеется, мы упомянули лишь основные усовершенствования, реализованные в PlanTracer 3.5. И, как всегда, новая версия программы готовилась с учетом пожеланий наших клиентов, которых с каждым днем становится все больше.

Очень надеемся, что новые инструменты будут вам полезны.

Загрузить PlanTracer 3.5 можно с сайта www.plantracer.ru.

Андрей Северинов

CSoft

Тел.: (495) 913-2222

E-mail: severinov@csoft.ru

