

PlanTracer SL

СТРУКТУРИЗАЦИЯ И ОПТИМИЗАЦИЯ
УПРАВЛЯЮЩИХ ПРОГРАММ

Программе PlanTracer в этом году исполняется десять лет. Для быстро меняющегося мира программного обеспечения — срок солидный. За это время программа из никому не известной научно-экспериментальной разработки превратилась в продукт, де-факто ставший стандартом в области решения графических задач технической инвентаризации недвижимости. PlanTracer внедрен практически во всех крупнейших БТИ России, таких как Московское городское БТИ, Санкт-Петербургское ГУИОН, Краснодарская Крайтехинвентаризация, РГУП БТИ Республики Татарстан, Тверское и Калужское областные БТИ.

Несомненным успехом можно считать выбор программы ПланКАД (разработка на базе PlanTracer) в качестве единой системы автоматизированного проектирования поэтажных планов, которая будет внедрена во всех филиалах ФГУП "Ростехинвентаризация", а это более 10 000 рабочих мест.

С момента начала разработки и по сей день программа постоянно совершенствуется. На основе пожеланий, поступающих от пользователей, разрабатываются новые модули, оптимизируется функционал уже имеющихся.

Каждая новая версия PlanTracer, и это уже стало традицией, обладает уникальными возможностями, которые в дальнейшем определяют развитие рынка программного обеспечения для технической инвентаризации.

PlanTracer 1.0

В то время когда большинство БТИ работали исключительно с бумажными планами, PlanTracer 1.0 позволил не просто создавать их на компьютере, но и использовать передовую параметрическую "объектную" технологию построения поэтажных планов, которая сегодня стала едва ли не обязательным атрибутом любой современной системы. Параметрическая векторизация сканированных изображений, реализованная в первой версии программы, до сих пор не имеет аналогов в мире.

В связи с повсеместным переводом архивов в электронный вид возможность использования фотокопий планов в повседневной работе становится всё более востребованной.

PlanTracer 2.0

В этой версии была впервые реализована технология, позволяющая уже на этапе создания поэтажного плана получать все данные, необходимые для формирования экспликации технического паспорта объекта недвижимости. Воз-



Фрагмент поэтажного плана, выполненный в программе PlanTracer

С выходом PlanTracer 3.0 получила дальнейшее развитие концепция, предложенная во второй версии. Появилась возможность применять транспортные XML-файлы для передачи данных, что позволило использовать программу в связке с любой семантической системой, имеющейся на предприятии.

Настоящим прорывом можно считать реализованные в PlanTracer 3.0 принципы автоматизированного расчета площадей. Уникальные алгоритмы программы позволяют правильно рассчитать площадь любого помещения, даже если оно нарисовано неточно. Для этого достаточно откорректировать проставленные размеры, а программа сама составит формулу расчета площади и вычислит значения площадей.

В этой версии реализована уникальная технология, позволяющая быстро воспроизвести в электронном виде абрис, полученный по результатам обмеров, и с минимальными усилиями создать поэтажный план любой сложности. При создании электронной версии абриса применяются те же принципы, которые использует техник при полевых измерениях.

Материалы с подробным описанием возможностей программы PlanTracer публиковались в журнале CADmaster уже не раз, так что не будем повторяться и расскажем о недавно появившейся программе **PlanTracer SL 3.0**.

При разработке этого продукта мы постарались максимально учесть реальные потребности пользователя. В программе имеются все необходимые средства для работы с векторными примитивами: инструменты для их создания и редактирования, точного рисования и т.д. Полностью сохранен весь функционал программы PlanTracer 3.0. Созданная программа позволяет решать любые задачи, связанные с технической инвентаризацией недвижимости, — при этом вам не придется переплачивать за "лишние" возможности.

Стоимость программного продукта напрямую зависит от цены компонентов, лицензируемых разработчиком. PlanTracer SL – лицензионно чистый продукт, созданный на базе собственных технологий компании CSoft Development.

Для работы PlanTracer SL 3.0 требуется только Microsoft Windows.

По многочисленным просьбам в PlanTracer SL 3.0 появилась возможность работать не только с поэтажными планами строений, но и с комплексами объектов недвижимости.

В программе реализованы инструменты, позволяющие значительно упростить процедуру составления и оформления планов домовладений, автоматически рассчитывать площади зданий, строений и сооружений на участке и составить экспликацию.

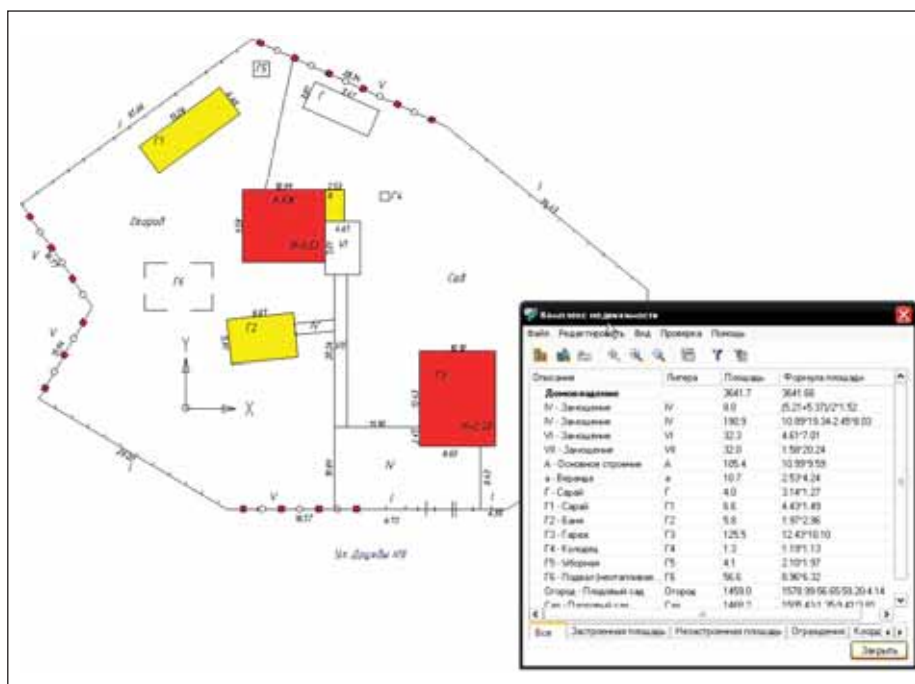
При построении планов комплекса объектов недвижимости, как и при работе с поэтажными планами, применяются методы, используемые в процессе полевых измерений. Такой подход избавляет от необходимости выполнять дополнительные построения и трудоемкие расчеты.

В PlanTracer SL 3.0 реализованы два способа построения земельных планов:

- по результатам геометрической съемки: методом перпендикуляров и линейных засечек;
- по данным геодезической съемки: предусмотрены инструменты импорта координатных точек из геодезических систем, преобразования группы точек в объекты и т.д.

Для формирования структуры плана и назначения описательной информации используется классификатор, который может быть импортирован из семантической базы данных.

В этой области функционал значительно расширен. PlanTracer SL 3.0 рас-



Параметрический план земельного участка

полагает всеми возможностями, необходимыми при работе с растром: фильтрами для повышения качества, инструментами для устранения линейных и нелинейных искажений, перекосов, для сшивки сканированных фрагментов, редактирования растровых данных и т.д.

Пользователям предоставлен набор средств, позволяющих использовать сканированные планшеты и другие картографические материалы в работе с комплексами объектов недвижимости при инвентаризации линейно-протяженных объектов.

Единая технология работы с растровыми и векторными данными, реализованная в PlanTracer SL, позволяет значительно сократить время создания графических документов благодаря гибричному редактированию — организации одновременной работы с растровой и векторной графикой. Эти возможности необходимы при переводе бумажного архива в электронный вид, позволяющий организовать полноценное использование планов, ранее выполненных на бумаге...

С момента появления первой версии PlanTracer и по сей день основной задачей разработчиков программы было создание решения, максимально отвечающего задачам технической инвентаризации. Надеемся, что PlanTracer SL будет по достоинству оценен пользователями.

Тел.: (495) 913-2222
E-mail: sever@csoft.ru