

Océ TDS700.

Контроллер Power Logic

ОПЦИИ И ДОПОЛНИТЕЛЬНЫЕ МОДУЛИ

TDS700 — новейшая разработка компании Océ Technologies для работы с широкоформатными техническими документами. Комплекс предназначен для оцифровки, тиражирования и печати документов форматов A4-A0.

TDS700 выдержана в лучших традициях серии систем для технического документооборота. Она имеет модульную структуру, удобный пользовательский интерфейс, устройства для постпечатной обработки, полный набор аппаратных и программных средств для быстрого получения желаемого результата без специальной подготовки пользователей.

В предыдущем номере журнала были рассмотрены основные модули комплекса: плоттер, высокопроизводительный и универсальный сканеры (см. CADmaster, № 2/2007, с. 99-102). Однако представление о системе в целом, о ее производительности и функциональных возможностях будет неполным без рассмотрения контроллера, который производитель по праву считает сердцем TDS700.

Контроллер Océ Power Logic® и опции

Контроллер Océ Power Logic регулирует все процессы системы, обеспечивая ее оптимальную загрузку. Логически контроллер состоит из ядра и набора дополнительных опций. Ядро принимает поступающие задания, обрабатывает их и направляет на выполнение. Опции являются добавочными и расширяют функции печати, сканирования и тиражирования, обеспечивают управление с удаленной станции, включают расчетно-статистические программы, дают возможность контроля над текущей деятельностью системы и управления в реальном времени.

Ядро

Ядро контроллера Océ Power Logic представляет базовую платформу для каждого функционального модуля. Принципы, взятые за основу построения ядра Océ TDS700 — гибкая архитектура и высокая производительность с поддержкой параллельного выполнения операций, мультизадачности, пакетной обра-

ботки данных. Система выполняет параллельно следующие процессы:

- загрузку оригиналов для оцифровки и копирования;
- печать и копирование;
- финишную обработку скопированных или распечатанных материалов;
- пересылку и обработку данных;
- оцифровку.

Это означает, что пользователю не надо ждать, пока система будет готова начать новую операцию.

Удаленное управление с помощью контроллера Océ Power Logic

Комплекс Océ TDS700 начального уровня поставляется без монитора, клавиатуры, мыши. С помощью функции удаленного управления появляется возможность осуществлять мониторинг, управлять рабочими процессами и всей системой. Контроллер Océ Power Logic предусматривает комплексное управление Océ TDS700 с любой рабочей станции, на которой установлено программное обеспечение Remote Logic®. Пользователь имеет возможность просматривать:

- задания на печать;
- задания на сканирование;
- шаблоны;

- предварительные установки;
- конфигурации, а также активно управлять приложениями, работающими на контроллере Océ Power Logic.

Такая концепция до минимума сокращает потери времени на пересылку информации и позволяет использовать обрабатывающий модуль наиболее эффективно.

Для всех приложений предусмотрено несколько защищенных паролем уровней доступа, которые разграничивают возможности пользователей в зависимости от их статуса.

- *Оператор* — ввод пароля не требуется, доступен только просмотр.
- *Ответственный оператор* — права защищены паролем, имеет возможность изменять настройки, установленные по умолчанию, интерфейс пользователя, назначать приоритетные задания.
- *Оператор репрокомплекса* — права защищены паролем, может определять приоритетные задания.
- *Системный администратор* — права защищены паролем, может вносить любые изменения, в том числе и в параметры сети.

Спецификация контроллера Océ Power Logic

Платформа	Océ Power Logic со встроенной операционной системой Windows XP
Одновременное выполнение процессов	Печать и сканирование Печать и копирование Сканирование и копирование Обработка нового задания во время печати предыдущего
Емкость жесткого диска	2 диска по 80 Гб Хранение архива для многократной печати без повторной пересылки и обработки
Форматы файлов	HPGL, HPGL2, HPRTL, TIFF 6.0, CALS type 1, NIRS, EDMICS (C4), CalComp 906/907/951, Adobe® PostScript® 3 /PDF (optional)
Объем ОЗУ	512 Мб, расширяемый до 2 Гб
Интерфейсы	TCP/IP, NetBEUI (smb), Novell (IPX/SPX), FTP, LPD Другие протоколы поддерживаются через внешний принт-сервер
Функции	Многократная печать до 999 копий Автоматическое определение языка Автоматический выбор и переключение рулонов Преобразования документа: автопозиционирование, поворот, автомасштабирование и т.п.

Задания на печать

Пользователь Océ TDS700 может отслеживать выполнение заданий. Предусмотрено специальное окно, которое в режиме реального времени отображает загруженность контроллера, последовательность выполнения, статус и состояние заданий на печать и копирование. Существует возможность сформировать задание с отсрочкой выполнения, в этом случае файл или группа файлов, предназначенных для печати, помещаются в так называемую "комнату ожидания". Такие задания контроллер обрабатывает так же как и текущие, но выполняются они только после дополнительной команды. Пользователю предоставляются следующие возможности:

- изменять последовательность выполнения заданий, перемещая срочные работы в начало очереди;
- прерывать печать;
- приостанавливать выполнение;
- удалять задание из текущей очереди (удаленное задание автоматически добавляется к списку с отсрочкой выполнения).

Возможны повторные печать и копирование задания, выполненного ранее из динамического архива контроллера, с изменением количества экземпляров. Пользователь может настроить систему таким образом, что в окно/список с отсрочкой выполнения будут попадать все задания, в которых указана ручная загрузка носителя или материал, в настоящее время не установленный в плоттере.

Окно предварительных настроек и конфигурации

Это приложение позволяет настроить, внести изменения и сохранить параметры Océ TDS700, которые будут использоваться по умолчанию при печати и сканировании. Например, определяется, попадут ли новые задания в очередь ожидания или будут выполнены сразу, какие форматы используются (DIN, ANSI или другие), время, после которого система переходит в "спящий" режим. Для удобства оцифровки и тиражирования предусмотрено формирование специальных шаблонов, которые можно применять многократно для однотипных работ. Системный администратор может назначить ответственных пользователей и определить параметры, которые они могут устанавливать и изменять самостоятельно.

Océ Scan Logic®

Océ Scan Logic не просто одно из приложений для сканирования в файл — это полноценное решение, которое объединяет в себе программный модуль Océ Scan Manager; интегрированную панель

оператора сканера Océ TDS700 с возможностью работы с шаблонами, просмотрщик, мощный мультизадачный процессор Océ Power Logic.

Пользователь может выполнить оцифровку и копирование документа, задав все необходимые параметры непосредственно с панели сканера:

- формат файла (TIF, PDF, CALS);
- цветность (ч/б, полутоновый, цветной);
- разрешение (от 72 dpi до 600 dpi);
- тип оригинала для последующего получения отпечатка оптимального качества;
- другие параметры, необходимые для копирования.

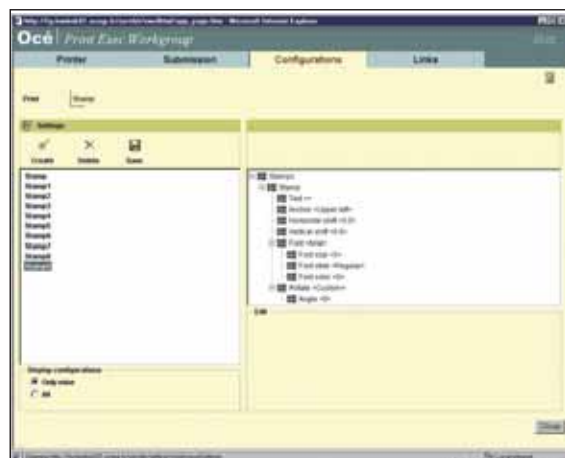
И, наконец, пользователь может выполнить тестовый отпечаток, чтобы удостовериться в правильности выбора режима сканирования.

Несколько слов о программном обеспечении Océ Scan Manager

Приложение Océ Scan Manager используется при формировании пользовательских адресов для хранения оцифрованной информации. Адресами могут быть директории рабочих станций в сетевом окружении или выделенная область на контроллере. Для каждого адреса задается свой алгоритм автоматического формирования имен сканируемых документов. Список доступных (заданных) адресов и атрибуты файлов отображаются на дисплее сканера, с которого пользователь может сразу указать назначения сканирования, не прописывая каждый раз путь для сохранения информации. Поддерживается FTP-технология. С помощью Océ Scan Manager можно изменять имена файлов, расположенных на контроллере и в сети, просматривать и печатать файлы, хранящиеся на контроллере. Более того, адреса доступны в шаблонах заданий, что максимально упрощает сканирование и исключает ошибки со стороны пользователя.

Océ Copy Stamping

Для Océ TDS700 существует опция, позволяющая печатать заранее определенный текст на отпечатках и копиях. Ответственный оператор может составлять до 50 различных штампов и определять их расположение на бумаге. Штампы могут содержать как просто текст, так и информационные поля, характеризующие



ющие документ: время и дату, версию и автора чертежа и т.п. При наличии финишного оборудования штамп всегда располагается в видимой части сфальцованного документа.

Océ Account Center

Océ Account Center — специализированное расчетно-статистическое программное обеспечение для серии TDS. Océ Account Center обязывает пользователей вводить идентифицирующую их информацию перед печатью, копированием и сканированием в файл. Océ Account Center состоит из двух программных модулей. Первый из них, функционирующий на контроллере, определяет, следует ли сохранять информацию о текущем действии, и разграничивает права пользователей на выполнение тех или иных видов работ. Второй модуль устанавливается на рабочей станции и позволяет системному администратору создавать и определять поля статистического файла, а также контролирует сбор информации с одного или нескольких TDS-устройств. Собранная информация может использоваться также для создания отчетов и счетов.

Управление печатью

Océ TDS700 работает с различными операционными системами и специализированными программными продуктами

ми, такими как AutoCAD и MicroStation, Acrobat и Imaging, PhotoShop и PaintShop Pro, ESRI ArcMAP и IntergraphGeoMedia и многими другими.

Системные драйверы Océ TDS700 используются для печати и создания печатного образа документа в форматах PS, PDF, HP-GL/2, удобных для архивирования и последующей обработки. Для больших объемов печати и более эффективной загрузки плоттера предусмотрен модуль PrintExec Workgroup®. Программное обеспечение PrintExec Workgroup оперирует не только отдельными документами, но и позволяет выводить на печать проекты или задания, объединяющие до 100 файлов. PrintExec Workgroup обладает следующими характеристиками:

- одновременная поддержка до 100 заданий;
- повторная печать задания;
- редактирование задания;
- поддержка до 100 файлов в задании;
- штампы, выбор структуры и вида штампа;
- предварительный просмотр файлов.

Финишные устройства Océ TDS700

Océ TDS700 — высокопроизводительная система, для которой реализован весь спектр финишного оборудования:

- приемный стол для оригиналов к ска-

неру (доступен только для сканера TDS700P);

- приемный стол для отпечатков и копий — предназначен для временного хранения до 200 листов с сохранением порядка вывода;
- двухъярусный накопитель, состоящий из двух лотков емкостью 750 листов каждый; служит для сортировки и хранения отпечатков и копий;
- интегрированный фальцовщик со встроенным накопителем для сфальцованных документов. Фальцовщик может работать в автономном режиме с документами, выполненными на других устройствах;
- ленточный узел — специальное приспособление к фальцовщику для сортировки и временного хранения отпечатанных материалов;
- модуль фиксации ленты под скоростшиватель — специальное приспособление к фальцовщику, которое приклеивает перфорированную ленту к сфальцованному документу, позволяя развернуть документ, не вынимая его из папки.

Система Océ TDS700 появилась совсем недавно, однако уже привлекла внимание аналитиков. Независимая тестовая лаборатория BERTL, которая публикует наиболее полное собрание

отчетов и сравнительных баз данных по цифровым копировальным системам и многофункциональным устройствам для работы с изображениями, признала Océ TDS700 лучшей в своем классе. Были отмечены преимущества бесконтактной технологии печати, отсутствие времени на прогрев, возможность дозирования тонера во время работы, характеристики, влияющие на производительность системы в целом. По сравнению с другими серия Océ TDS600/700/800 Pro отличается надежностью конструкции, возможностью наращивания производительности и функций по мере роста нагрузки на систему, согласованной работой с широким спектром печатных устройств.

Océ TDS600/700/800 Pro удостоены награды BERTL's Best Award 2007 в классе Best Centralized High Volume Wide Format Solution (Лучшее решение для централизованной работы с большими объемами широкоформатных документов).

Подробную информацию о системе Océ TDS700 смотрите на сайте www.océ.ru.

*Татьяна Вороновская
Consistent Software Distribution,
консультант по инженерным системам
E-mail: vt@cssoft.ru*

специальные предложения!



**Акция
действительна
до 1 октября
2007 года**

**Специальная
программа для
Océ TCS500!**

**Consistent[®]
Software**

До 1 октября 2007 г. действует специальная программа для Océ TCS500, в рамках которой пользователи черно-белых инженерных систем Océ и цветных широкоформатных принтеров HP могут сэкономить до 100 000 рублей при покупке цифровой системы цветного копирования Océ TCS500.



Подробности на www.consistent.ru и у авторизованных партнеров Océ и Consistent Software Distribution