



you can
Canon

"ЗАМЕЧАЙТЕ БОЛЬШЕ. СОЗДАВАЙТЕ БОЛЬШЕ. СТРЕМИТЕСЬ К БОЛЬШЕМУ"

Любуясь Парижем с высоты Эйфелевой башни, район Дефанс (La Defence) невозможно перепутать с любым другим. На фоне знаменитой парижской старины, где каждый камень мостовой помнит о каком-нибудь исторически значимом событии, Дефанс из стекла и бетона символизирует нашу эпоху — эпоху высоких технологий. Поэтому неудивительно, что именно здесь, в выставочном центре Grande Arche делового квартала La Defence, проходила выставка Canon EXPO 2005, на которой было представлено всё самое новое и современное — то, что определяет облик настоящего и будущего компании Canon Europe. Выставка под лозунгом "Замечайте больше. Создавайте больше. Стремитесь к большему" продолжалась три дня, и за это время те, кому посчастливилось побывать на ней, имели уникальную возможность познакомиться с инновационными решениями Canon в области технологий обработки изображений и передачи информации.

Однако воспользоваться такой возможностью могли далеко не все, поэтому незадолго до парижской вы-

ставки московское представительство Canon и его официальный дистрибьютор — компания Consistent Software Distribution совместно провели пресс-конференцию, посвященную новым широкоформатным моделям струйных принтеров, о которой подробно писалось в предыдущем номере журнала CADmaster.

Именно об этих новинках мы и поговорим подробнее.

В этом году Canon представил две новые модели широкоформатных струйных принтеров — Canon W6400 (в формате A1 (24")) и Canon W8400 (в формате A0+ (44")), которые имеют ряд существенных преимуществ по сравнению с предшественниками W6200 и W8200.

Поскольку о технологии пузырьково-струйной печати Bubble-Jet уже подробно рассказывалось ранее (CADmaster №3, 2005 г.), остановимся на других особенностях и преимуществах новых моделей.

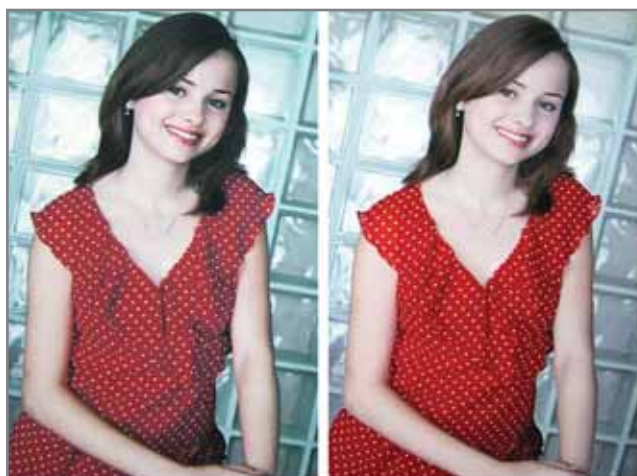
Прежде всего следует упомянуть о технологии "Micro Fine Droplet technology", предусматривающей управление выбросом и размером капли при высокой плотности расположения сопел, а также точностью пози-

ционирования капли. Развитие этой технологии в новых моделях принтеров привело к потрясающим результатам. Размер капли был уменьшен до 4 пиколитров (в предыдущих моделях — 8), и как следствие — разрешение увеличилось до 2400x1200 (в предыдущих моделях — 1200x600). При этом значительно возросшее качество никак не повлияло на скорость печати — производительность осталась прежней!

Нельзя обойти вниманием и такой важный аспект, как цвет, о котором компания Canon, лидер в цифровом фото, знает всё! "Новые желтые чернила" и дополнительный "матовый черный", используемые в моделях W6400/W8400, существенно расширяют возможности по управлению цветом при печати на различных материалах (матовых или глянцевых).

"Новые желтые чернила" имеют увеличенную зону цветового охвата в области желтого и красного, поэтому цвета этого диапазона отображаются ярче, но в то же время очень реалистично (рис. 1).

Если вам больше импонирует печатать на матовых носителях, без так



старые желтые чернила

новые желтые чернила

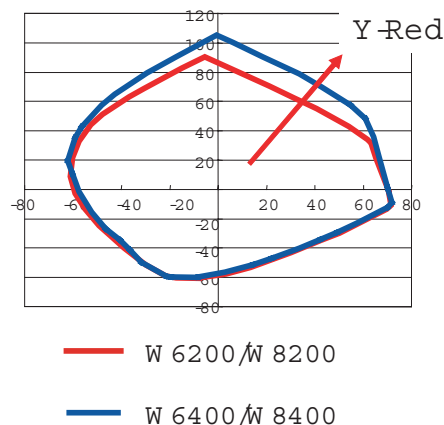


Рис. 1

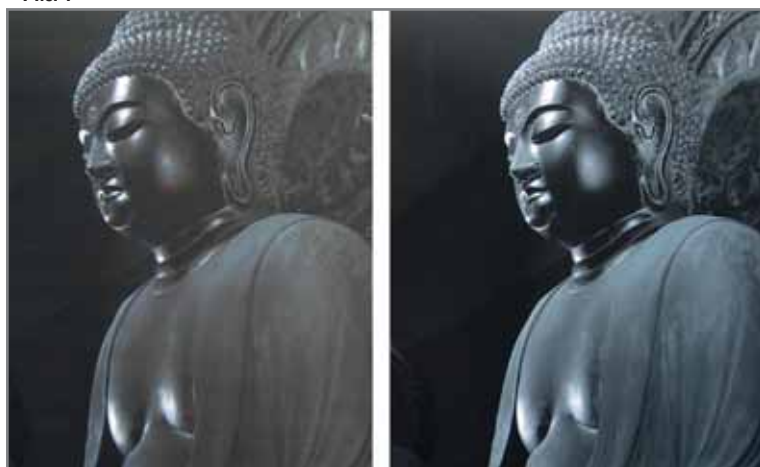
фото
черныйматовый
черный

Рис. 2

называемого глянцевого блеска, то дополнительный (седьмой) черный картридж — именно для вас. Используя его при печати на материалах с матовым покрытием, вы получите абсолютно черный, а не темно-серый цвет, как это часто происходит при печати обычными черными чернилами (рис. 2).

Кроме того, при замене обычного PhotoBlack на MattBlack драйвер принтера автоматически изменяет настройки ICC-профиля, что значительно упрощает работу оператора.

И в W6400, и в W8400 используются пигментные чернила, стойкие к ультрафиолетовому излучению, проще говоря — к выцветанию. Не бой-

тесь выставлять плакаты и постеры в витринах под ярким освещением: насыщенные реалистичные цвета будут сохраняться намного дольше, чем при печати обычными чернилами.

Увеличен и спектр используемых материалов — от очень тонких (0,07 мм) до

специальных жестких носителей (0,8 мм). При этом в стандартную поставку входит однопроходный нож, а для отрезания более толстых материалов опционально предлагается специальный автоматически вращающийся.

Добавленная на панели управления информативная кнопка (рис. 3) позволяет, не отходя от принтера, получить подробную информацию о количестве израсходованных чернил, о типе бумаги, ее ширине и остатке.

Компании, которые в процессе работы часто меняют материалы для печати, получили такую уникальную возможность, как "внутренний счетчик", определяющий тип и количество носителя. Установив новый рулон, вы указываете тип материала и его метраж (например: Kodak Premium Matte Paper 180 г/м² — 30 метров). Для



Рис. 3

продолжения печати на другом материале следует сообщить о своем намерении принтеру, после чего на заменяемом рулоне отпечатывается название бумаги, ее оставшееся количество в метрах и штрих-код. При последующем использовании этого носителя плоттер считывает штрих-код, и вам уже не потребуется вновь вводить информацию о типе носителя и оставшихся метрах. Печать штрих-кода и его расшифровка осу-

ществляются в автоматическом режиме, как и выбор ICC-профиля для применяемого материала (рис. 4).

Не забыты и те организации, которые используют в своей работе недорогую отечественную бумагу с диаметром втулки 3". Если раньше такой материал приходилось перематывать на стандартную втулку плоттера с диаметром 2", то в новых моделях Canon опционально поставляется трехдюймовый держатель рулона.

В комплект поставки плоттеров Canon W6400 и W8400 входят пять программных продуктов, которые предоставляют пользователю широкие возможности при выборе оптимального решения.

1. **Digital Photo Print Pro** заинтересует в первую очередь пользователей цифровых камер Canon, поскольку позволяет из внутреннего формата фотоаппарата Canon (RAW-формата) с максимальным

Canon W6400P/W8400P

Модель принтера Canon	W6400	W8400
Дизайн		
Способ печати	Пузырьково-струйная технология (Bubble-Jet)	
Максимальное разрешение	2400x1200	
Объем чернильной капли	4 пиколитра для каждого цвета	
Количество сопел на чип	1280 для каждого цвета	
Конфигурация печатающей головки	6-цветная интегрированная система (1 печатающая головка с 6 микросхемами)	
Чернила	6+1 картриджей по 130 мл – чернила пигментные: черный (PhotoBlack и MattBlack), синий фото, малиновый фото, синий, малиновый, желтый (новый, улучшенный)	6+1 картриджей по 330 мл – чернила пигментные: черный (PhotoBlack и MattBlack), синий фото, малиновый фото, синий, малиновый, желтый (новый, улучшенный)
Скорость печати	Обычная бумага: черновой режим – страница A1 за 1,3 мин, стандартный режим – страница A1 за 3 мин	Обычная бумага: черновой режим – страница A0 за 2,2 мин, стандартный режим – страница A0 за 5,4 мин
Формат бумаги в листах	A4-A1/B4-B2/A-D	A4-A0/B4-B0/A-E
Формат бумаги в рулонах	A3-A1/10"-24"	A3-A0/10"-44"
Максимальная ширина материала для печати	609,6 мм	1117,6 мм
Толщина материала для печати	0,07-0,8 мм	
Интерфейсы	USB 2.0 (стандартно), Ethernet 10/100BaseT (опция), IEEE1394 FireWire (опция)	
Диаметр втулки держателя рулона	2" (стандартно), 3" (опция)	

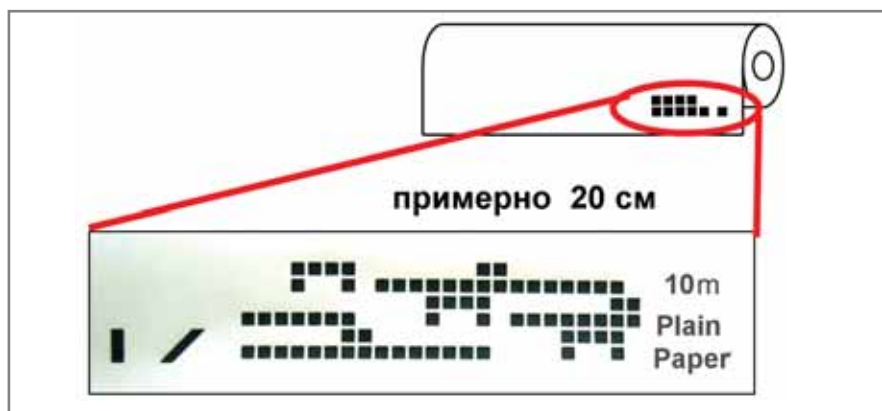


Рис. 4

качеством вывести на печать даже панорамный снимок. Кроме того, вы сможете без особого труда преобразовать RAW-формат в JPEG и обработать изображение в Photoshop. Digital Photo Print Pro позволит одним касанием осуществить настройку цвета, удалить муар, убрать пыль и царапины, откорректировать экспозицию, определить настройки под тип и формат бумаги, напечатать изображение без полей... Короче говоря, обработать и напечатать изображения большого формата теперь будет легко и просто.

2. **Poster Artist** — программа, предназначенная скорее для начинающих дизайнеров, нежели для профессионалов. Если вам необходимо быстро и с минимум усилий создать какой-либо постер или плакат — этот программный продукт именно для вас. Работа с Poster Artist не только не разочарует, но и доставит удовольствие.
3. **Photoshop plug-in** — позволяет работать напрямую с Photoshop без всяких дополнительных перекодировок. Эта программа объединяет в себе возможности Photoshop и Canon W6400/W8400, обеспечивая великолепное качество обработки изображений.
4. **Canon Media Configuration tool** — простенькая программка (утилита), созданная для управления информацией об используемых материалах, позволяет обновлять, добавлять и редактировать параметры носителей, структурировать хранение как самих материалов, так и профилей под них.
5. **HDI (Heidi Device Interface) Driver** — специальный драйвер

принтера для работы в CAD- и GIS-приложениях, совместимый с AutoCAD и AutoCAD LT.

В демонстрационном зале компании Consistent Software чуть слышно работает новенький Canon W8400, на различных материалах печатаются образцы для очередной выставки: вот четкий черно-белый чертеж, вот карта одного из районов Подмосковья, вот восход солнца, выполненный на холсте так реалистично, что хочется потрогать руками каждый мазок кисти художника, а вот глянцева яркая фотография города... Пытаюсь угадать, какого: Лондон... Москва... Амстердам?... Может, один из этих городов и будет местом проведения следующей международной выставки компании Canon? Неизвестно. Как неизвестны и новинки, которыми Canon в очередной раз порадует ценителей высококачественной печати. Да это не так уж и важно!

Главное, что уже сегодня мы с вами имеем реальную возможность по очень доступной цене профессионально работать на новейшем высокотехнологичном печатающем оборудовании. И если изображение большого формата выглядит настолько реалистичным, что даже мельчайшие объекты воспринимаются как настоящие — значит, оно напечатано на широкоформатном принтере Canon!

Юлия Крылова
Consistent Software
 Тел.: (495) 913-2222
 E-mail: krylova@csoft.ru

Техническая консультация:
Владимир Курочкин

НОВОСТИ

Компания Canon Europe представила будущее технологий обработки изображений на выставке Canon Expo 2005 в Париже

Компания Canon Europe, мировой лидер в области решений по обработке изображений и передаче информации, на выставке, прошедшей с 5 по 7 октября 2005 года в Париже, представила свои новейшие разработки, определяющие настоящее и будущее технологий обработки изображений.

Г-н Фуджио Митарай (Fujio Mitarai), президент и главный исполнительный директор Canon Inc., названный газетой Financial Times в числе 10 самых авторитетных руководителей бизнеса, заявил о намерении компании упрочить свое лидирующее положение на рынке фото- и видеокамер и решений для офиса. В частности, Canon планирует уделять большое внимание инвестициям в развитие нового бизнеса, связанного с инновационными технологиями, особенно в таких областях, как медицинское оборудование, типографская деятельность и устройства отображения.

Кроме того, г-н Митарай рассказал о программе Excellent Global Corporation Plan, третья фаза которой будет осуществляться в 2006-2010 годах. В этот период приоритетным направлением Canon будет приобретение других компаний и заключение стратегически важных партнерских соглашений. И эти планы уже начали реализовываться. Canon объявила о приобретении двух дочерних компаний NEC — NEC Machinery и Anelva — с целью укрепления своих позиций в области оборудования для автоматизации и высокоточного производства, а также о заключении партнерских соглашений с корпорациями Toshiba и Microsoft. Стратегическое соглашение с Toshiba ориентировано на создание плоской телевизионной панели на базе технологии проводникового дисплея с электронной эмиссией (SED), а соглашение с Microsoft — на создание систем управления цветом.

В настоящее время Canon выделяет на исследования и разработки около 8% совокупного дохода от продаж, планируя и в дальнейшем продолжить эту линию. Приоритетным направлением компания считает сближение уже существующих технологий с биотехнологиями, нанотехнологиями и медициной.