

"СОЮЗ БЕЗУПРЕЧНОЙ ТЕХНИКИ И ТВОРЧЕСТВА РОЖДАЕТ НЕЗАБЫВАЕМЫЕ ВПЕЧАТЛЕНИЯ..."



Тем, кто в марте этого года внимательно следил за чемпионатом мира по фигурному катанию, запомнилась вынесенная в заголовок фраза, ставшая визитной карточкой генерального спонсора соревнований — компании Canon. Чемпионат проходил в Москве впервые, что накладывало определенную ответственность на организаторов. И, как всегда, компания Canon была на высоте. Лично мне впервые посчастливилось наблюдать не по телевизору показательные выступления сильнейших фигуристов мира: необычайно красивое зрелище и море незабываемых впечатлений! Десяткам профессиональных фотографов из многих стран была предоставлена возможность запечатлеть самые яркие моменты соревнований, трибуны пестрели красочными высококачественными плакатами и постерами.

О качестве снимков, сделанных на фото- и видеокамерах Canon, знают многие, а вот о том, что на широкоформатном принтере Canon можно напечатать большой фотореалистичный плакат, многие даже не догадываются. А ведь сегодня Canon "в широком формате" — это реальность, и в категориях "цена — качество" и "цена — производительность" среди шестицветных плоттеров форматов 24" и 36" у Canon нет равных.

Об этом мы и поведем разговор, в качестве примера взяв две модели — Canon BJ-W6200 и Canon BJ-W7200, которые успели зарекомендовать себя на российском рынке широкоформатной печати как надежные и простые в эксплуатации устройства.

Помню, как некоторое время назад, после первого подробного тестирования Canon BJ-W7200 наш ведущий инженер с восхищением заявил: "Такой аппарат мы ждали давно!" Причины столь восторженной реак-

ции опытного специалиста не вызвали у нас удивления, поскольку результаты тщательного изучения отпечатков, сделанных в обычном режиме, были поразительны. Среди наиболее впечатляющих характеристик — неразличимость растра, яркие реалистичные краски, отменное качество передачи контрастного сюжета, насыщенность черного и точность цветопередачи вплоть до полутонов...

Со временем первоначальное впечатление не только не изменилось, но и укрепилось благодаря многочисленным положительным отзывам пользователей этого оборудования, которые мы обязательно приведем в одном из следующих номеров. Преимущества принтеров Canon по достоинству оценили специалисты множества организаций, среди которых Московский исторический музей, Павловопосадская платочная мануфактура, ГНПП "Аэрогеофизика", ГУПНИИПИ Генплана г. Москвы, ТЦСБ "Элерон", ФГУП ММП "Салют", МУП "Гражданпроект", ОАО "Северсталь", ФГУП "Ростехинвентаризация", ФГУП "Уралаэрогеодезия", различные архитектурные мастерские и фотолaborатории... Этот список можно продолжать и продолжать. Однако, на мой взгляд, и названных пользователей вполне достаточно, чтобы убедиться, что принтеры Canon с успехом применяются в самых различных областях, будь САПР или ГИС, архитектура или строительство, фото или репро, реклама или дизайн...

Не буду подробно останавливаться на цифрах и технических параметрах



Canon BJ-W 6200



Canon BJ-W 7200

рах: эту информацию всегда можно найти на нашем Internet-сайте и в каталогах. Лучше поговорим об особенностях и преимуществах плоттеров Canon.

О технологиях

Во всех "струйниках" Canon используется технология пузырьково-струйной печати Bubble-Jet, разработанная в конце 70-х. С тех пор эта технология стала гарантией высокого качества печати, хотя сам ее принцип до гениальности прост. Жидкие чернила попадают в печатающую головку, оснащенную множеством сопел (дюз, форсунок) очень маленького диаметра. В каждом из этих тончайших каналов (сопел) расположен нагревательный элемент, на который подаются электрические импульсы, заставляющие вскипать капли чернил с образованием пузырьков воздуха. С каждым импульсом эти пузырьки выталкивают равные объемы чернил из сопла, капля чернил попадает на бумагу и впитывается. Когда нагрев прекращается, пузырек исчезает, в сопло втягивается новая порция чернил и цикл повторяется.

Новейшая микрокапельная технология позволяет более тонко уп-

равлять размером капли и наносить чернила на бумагу с большей скоростью и точностью, в то же время контролируя их объем, который в плоттерах Canon BJ-W6200 и BJ-W7200 составляет 8 пиколитров.

Благодаря измененной, звездообразной форме сопел обеспечивается идеально сферическая форма капли и более равномерная плотность чернильных точек, что, в свою очередь, гарантирует точное воспроизведение мельчайших деталей на отпечатке.

В моделях Canon BJ-W6200 и Canon BJ-W7200 печатающая головка состоит из 7 680 мельчайших сопел — по 1280 для каждого из шести цветов. Все 1280 сопел задействованы одновременно, чернила подаются из каждого сопла только тогда, когда цвет необходим в конкретной точке.

Принтеры Canon всегда отличались высокой производительностью при неизменном качестве печати. Не стали исключением и модели Canon BJ-W6200 и Canon BJ-W7200.

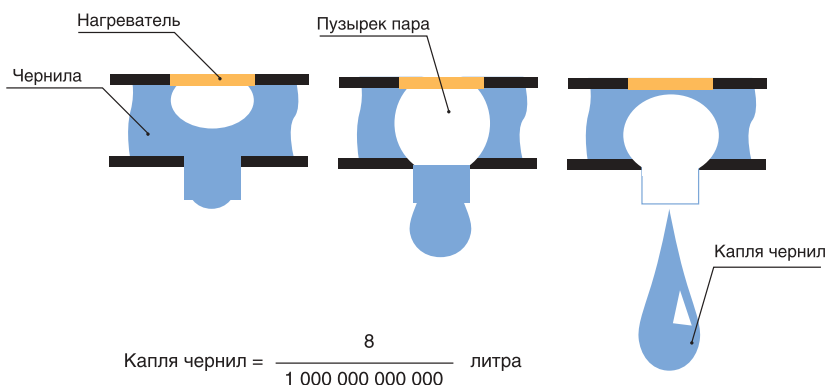
Это обусловлено в первую очередь новой конструкцией печатающей головки, которая при ширине в один дюйм обеспечивает высокую плотность печати (1,07 дюйма = 2,72 см.), высокое разрешение (1200x1200 точек на дюйм), большой ресурс и легко снимается, что позволяет пользователю в случае необходимости заменять ее самостоятельно.

Повышению скорости способствует двунаправленная печать: достигая края листа, печатающая головка не поднимается, чтобы вернуться обратно и продолжить печать слева направо, а печатает непрерывно, перемещаясь из стороны в сторону.

Еще одним несомненным плюсом принтера Canon BJ-W 6200 является так называемая печать "в край" (без белых полей), позволяющая осуществлять полноформатную печать фотографий, к примеру, форматов 10"x12", 8"x10", а также B2 и B3. Такая печать выполняется быстро и просто, поскольку чернила, выступаю-



Чернила



Технология пузырьково-струйной печати Bubble-Jet



Панель управления

щие по краям, собираются в желобки валика и направляются всасывающим вентилятором в картридж, который легко заменить.

О простоте управления и эксплуатации

Простоту управления обеспечивает большая и удобная панель с четким дисплеем, с которой можно выполнять все настройки, включая выбор необходимого материала для печати, изменение в установке чернильных картриджей и постоянный контроль уровня оставшихся чернил, что позволяет управлять их расходом и избежать дорогостоящих прерыва-

ний при выполнении больших заданий на печать. А это в свою очередь увеличивает эффективность работы и повышает производительность.

Благодаря компактному дизайну и возможности выполнения всех необходимых операций (включая загрузку и вывод листового или рулонного материала для печати) с передней панели, модель Canon BJ-W7200 (формат A0) можно устанавливать вплотную к стене, что очень важно при дефиците рабочего пространства. Для загрузки материала достаточно лишь выдвинуть лоток и установить сверху рулон бумаги. Тракт подачи носителя позволяет работать

с очень широким ассортиментом материалов, различающихся по своим свойствам (толщине, жесткости, плотности): это и обычные бумаги, и материалы со специальным покрытием (матовые, полуглянцевые, глянцевые), и различные пленки, и даже холсты.

Система протяжки носителя в комплексе с конструкцией печатающей головки обеспечивает высокую геометрическую точность, что делает эти принтеры незаменимыми при печати ГИС- и САПР-графики.

О фотореалистичной печати

Максимально точное воспроизведение изображения являлось и является главным требованием, предъявляемым к цветным принтерам. Остались в прошлом те времена, когда с полноцветной растровой графикой работали исключительно профессионалы, сейчас даже обычный домашний компьютер имеет для этого достаточную скорость и объем памяти.

Количество оттенков, передаваемых обычным цветным картриджем, весьма ограничено. Передача тончайших оттенков и полутонов на бумаге затруднена тем, что цвета чернил оказываются слишком насыщенными, поэтому на светлых участках точки располагаются на большом расстоянии друг от друга, а это приводит к зернистости.

Палитра фотокартриджа намного богаче, поскольку эти чернила на 75% светлее обычных, а их плотность составляет 1/6 плотности обычных чернил, благодаря чему они способны передать неизмеримо больше цветовых градаций и, соответственно, гарантируют более точную цветопередачу, большую глубину цвета и разнообразие оттенков.

Шестицветные принтеры Canon BJ-W6200 и Canon BJ-W7200, использующие при печати фотокартриджи (Photo Cyan – бирюзовый фото, Photo Magenta – малиновый фото), позволяют создавать изображения превосходного фотографического качества, а Canon BJ-W6200 – еще и стойкого к выцветанию, поскольку полноцветные пигментные чернила этого устройства устойчивы к ультрафиолетовому излучению и долго сохраняют яркие и живые краски.

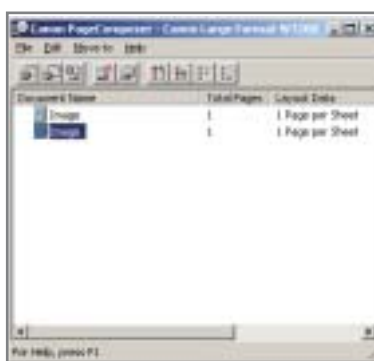
Не может не радовать экономичность эксплуатации принтеров и се-



Управление цветом в настройках драйвера Canon W7200



Управление заданиями при выводе на плоттер Canon W7200





Предварительный просмотр выводимого изображения

бестоимость печати, которая, по результатам нашего тестирования, составляет около \$3-3,5 на один квадратный метр. Это приблизительно в полтора раза ниже, чем у большинства струйных принтеров нижнего и среднего ценового диапазона. Такие прекрасные экономические показатели обусловлены в первую очередь:

- технологией печати (пузырьково-струйная — Bubble-Jet);
- большим ресурсом печатающей головки (не менее двух лет);
- малым объемом капли (8 пиколитров);
- большим объемом чернильных картриджей.

При этом особо хочется отметить высокое качество распечатанного текста и графики: подобного класса

печать еще недавно была прерогативой очень дорогих широкоформатных принтеров.

Таким образом, Canon BJ-W6200 и Canon BJ-W7200 подтверждают свое позиционирование как универсальных и экономичных струйных принтеров для тех, кому важна скорость и качество печати.

О "думающем" драйвере

В последнее время драйверы широкоформатных печатающих устройств становятся всё более интеллектуальными за счет новаторского подхода к формированию изображения.

Современные драйверы обеспечивают не только распыление чернил по определенному шаблону из файла, но и серьезный анализ исходного изобра-

Canon BJ-W6200 и Canon BJ-W7200 ПОДТВЕРЖДАЮТ СВОЕ ПОЗИЦИОНИРОВАНИЕ КАК УНИВЕРСАЛЬНЫХ И ЭКОНОМИЧНЫХ СТРУЙНЫХ ПРИНТЕРОВ ДЛЯ ТЕХ, КОМУ ВАЖНА СКОРОСТЬ И КАЧЕСТВО ПЕЧАТИ.

жения, в некоторых случаях вплоть до вытягивания оттенков и деталей картинки на особо темных и очень светлых участках. Драйвер фактически "додумывает" за нас, как представить изображение наилучшим образом. Широкоформатные принтеры Canon поставляются с PC- и Mac-совместимыми драйверами, которые оптимизируют размер и качество файла.

Специально разработанный компанией Canon усовершенствованный формат языка GARO (Graphic Arts

Language with Raster Operations) — аналог формата HP-GL — позволяет печатать большие растровые данные без каких-либо ограничений по объему.

Драйвер плоттеров Canon BJ-W6200 и Canon BJ-W7200 имеет богатейший набор настроек и интуитивно понятный пользовательский интерфейс. Встроенная система управления цветом обеспечивает оптимальную цветопередачу при печати как сканированных изображений, так и цифровых фотографий.

Обеспечена возможность предварительного просмотра выводимых изображений. Кроме того, вы можете управлять последовательностью выполнения заданий. И все это в стандартном Windows-драйвере!

О цифрах

И все-таки, хотя мы в начале статьи и договаривались не останавливаться на конкретных цифрах, без них рассказ о плоттерах Canon был бы не так полон и убедителен. Поэтому предлагаем вам ознакомиться с таблицей, в которой отражены технические параметры описываемых устройств.

Подводя итог сказанному, с полной уверенностью можно заявить, что широкоформатные принтеры Canon помогут вам наиболее полно реализовать самые смелые творческие замыслы!

Юлия Крылова
Consistent Software
 Тел.: (095) 913-2222
 E-mail: krylova@csoft.ru

Модель	W6200	W7200
Способ печати	Пузырьково-струйная печать (Bubble Jet)	
Разрешение	1200 dpi	
Скорость печати	30 м²/час (2 мин. формат A0)	
Конфигурация печатающей головки	Раздельные чернильницы и печатающие головки	
Количество сопел на чип	1280 для каждого цвета	
Цвета	Черный, бирюзовый фото, малиновый фото, бирюзовый, малиновый, желтый	
Объем чернильной капли	8 пиколитров	
Память	64 Мб (стандартно)	
Панель управления	Дисплей на 5 светодиодах (16 столбцов, 2 ряда), 9 клавиш	
Плотность материала для печати	0,08-0,5 мм	
Подача бумаги	Листы и рулон (1)	
Емкость чернильниц (6 картриджей)	130 мл каждая	330 мл каждая
Тип чернил	Пигментные	На основе красителя
Максимальная ширина материала для печати	917 мм	635 мм
Стандартные интерфейсы	Ethernet 10/100BASE-T	Ethernet 10/100BASE-T, USB 1.1, IEEE1394 FireWire