

AutoCAD Land Development Desktop

И

PLATEIA,

ИЛИ РЕАЛЬНОЕ ПРОЕКТИРОВАНИЕ ДОРОГ В НПФ "МАДИ-ПРАКТИК"



Проектным и дорожным организациям она появилась сразу, как только появилась на рынке. Во-первых, программа для проектирования дорог PLATEIA (CGS Software, Словения) была последним недостающим звеном в цепочке продуктов AutoCAD для изысканий, генплана и транспорта. Во-вторых, эта область проектирования

О самой программе на страницах нашего журнала рассказано очень подробно. Пришло время познакомиться с освоившими PLATEIA специалистами, услышать их мнение. Наш сегодняшний собеседник — Анатолий Анатольевич Фролов, главный инженер проектов научно-производственной фирмы "МАДИ-ПРАКТИК".

Прежде всего — несколько слов о вашей организации...

"МАДИ-ПРАКТИК" — организация достаточно большая, особенно если судить не по численности, а по количеству направлений работы. Одно из этих направлений — реконструкция и капитальное строительство дорог. Ручное проектирование здесь не предусматривается: направление изначально ориентировано на использование компьютерных программ.

впервые получила переведенный на русский и адаптированный к отечественным требованиям импортный программный продукт. Добавьте к этому удобство в работе, весьма разнообразные инструменты и возможности... Спрос на программу велик, и 6 марта 2002 года на ежегодном пользовательском семинаре, который проводит фирма "АвтоГраф", мы наверняка увидим проекты, выполненные в PLATEIA, подробно обсудим опыт ее использования.

Готового программного продукта, который отвечал бы всем нашим задачам, пока нет, поэтому мы используем линейку программ, связанных единой платформой AutoCAD.

Анатолий Анатольевич, почему именно AutoCAD?

С этой графической средой мы знакомы достаточно давно.

AutoCAD удобен и прост в использовании. Нам он нравится, мы к нему привыкли. Да что я вам его расхваливаю... Уверен: даже те, кто работает в других программах, именно с помощью AutoCAD редактируют и оформляют чертежи, создают базы данных...

Известно, что на чистом листе проектировать нельзя, необходима

геодезическая основа. Вы выполняете съемку сами?

Это было бы замечательно! Но как любая проектная организация, выполняющая работы в Москве, геоподоснову в электронном виде мы получаем из Мосгоргеотреста. К сожалению, это двумерное изображение.

С такой проблемой столкнулись многие пользователи: Мосгоргеотрест готовит двумерные изображения, а для проектирования необходима трехмерная модель. Как вы выходите из положения?

Преобразуем геоподоснову в трехмерную модель средствами AutoCAD Land Development Desktop (AutoCAD LDDT) или ПЛАНИКАД, а уже затем, используя AutoCAD, доводим проект до стадии выпуска. Это, конечно, не самый легкий путь. Трехмерную модель хотелось бы получать в уже готовом виде, но пока такой возможности нет.

В программах, которые вы упомянули, можно запроектировать, скажем, внутриквартальные проезды. А если делать что-то более серьезное — потребуется другая программа?

Конечно. При проектировании дорог, когда требуется создавать продольные профили, отрисовывать оси и поперечные сечения, нужна программа, которая более жестко привязана к российским стандартам. Такую программу "МАДИ-ПРАКТИК" не просто ждал — мы искали ее, отсматривая всё, что предлагалось для проектирования дорог. К сожалению, программы либо предполагали очень трудоемкий процесс проектирования, либо не были четко связаны с AutoCAD.

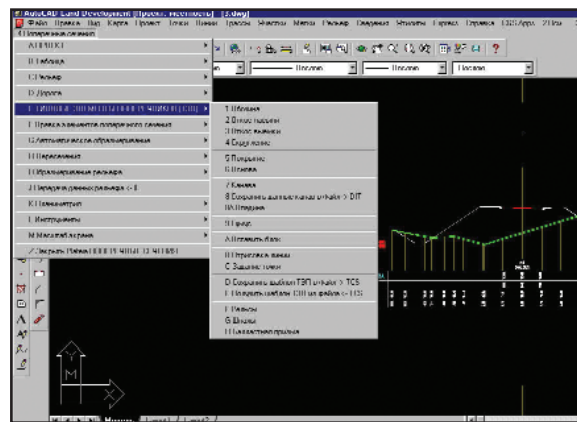
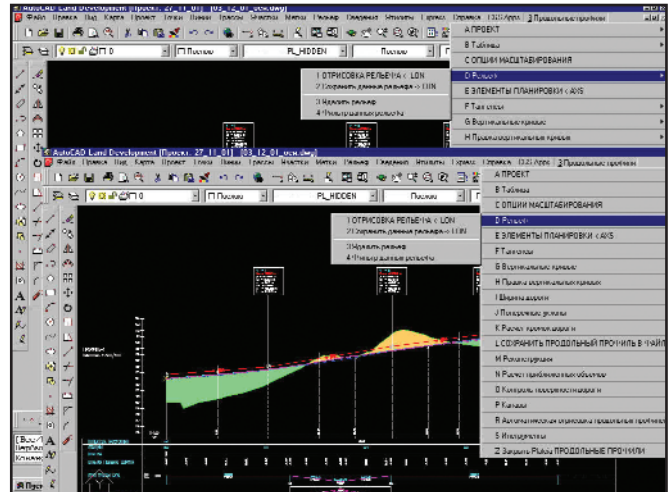
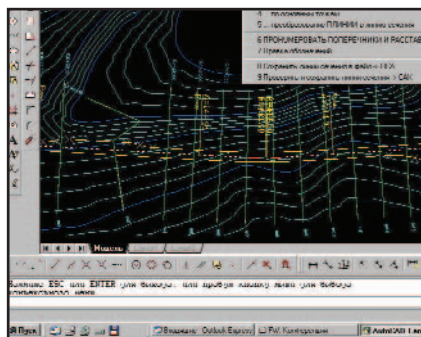
PLATEIA мы впервые увидели на выставке Comtek 2001. Для более детального знакомства поработали с полученной на фирме "АвтоГраф" демо-версией — и наконец-то остались довольны. Эта программа луч-

ше любой другой адаптирована к российским стандартам, переведена на русский и является прикладной программой к AutoCAD. В PLATEIA несложно проектировать поперечные профили. Кроме получения чертежных материалов или рабочих чертежей проекта, можно рассчитать и площади, и объемы насыпи и выемки любых проектных слоев дорожной одежды.

Есть модуль "Транспорт", позволяющий в зависимости от исходных параметров транспортных средств при-

Раскрывая каждое меню, вы идете по нему последовательно сверху вниз и поэтапно разрабатываете свой проект.

Программа очень удобна и проста в пользовании. А главное — не надо переучиваться: вы ведь знакомы с AutoCAD! Кстати, первый проект с использованием PLATEIA мы уже выпустили... А вообще, как говорится, лучше один раз увидеть: смотрите, оценивайте, делайте выводы.



Программа существенно облегчает разработку ваших проектов — это значит, что линейка программного обеспечения AutoCAD Land Development Desktop и PLATEIA подобрана правильно. Тем не менее ни один программный продукт никогда не устраивает пользователя на все сто процентов...

Это так, но когда и разрабатчики, и сопровождающие программу сотрудники фирмы подробно отвечают на вопросы, добавляют по вашему желанию дополнительные модули, вместе с вами решают проблемы и расширяют возможности программы — это свидетельствует о профессионализме и надежности сопровождения. Значит, в России у программы есть будущее, а это для пользователя главное.

нять проектное решение по дальнейшему проектированию пересечений как в одном уровне, так и в разных. Для нас очень важна возможность проектировать организацию движения — это отдельное направление деятельности "МАДИ-ПРАКТИК".

Тем, кто еще не знаком с программой, расскажу о ней чуть подробнее. При установке в верхнем меню (следом за меню AutoCAD LDDT) появляется иконка "PLATEIA". Вы раскрываете ее и видите 5 модулей: "Местность", "Оси", "Продольные профили", "Поперечные сечения", "Транспорт".

Валентина Чешева,
начальник отдела градостроения
фирмы "АвтоГраф"
Тел.: (095) 904-1663,
(095) 904-1672
E-mail: vch@autograph.ru