



➤ ПРОЕКТ ЗАВОДА ПО ПРОИЗВОДСТВУ ДЕТСКОГО ПИТАНИЯ

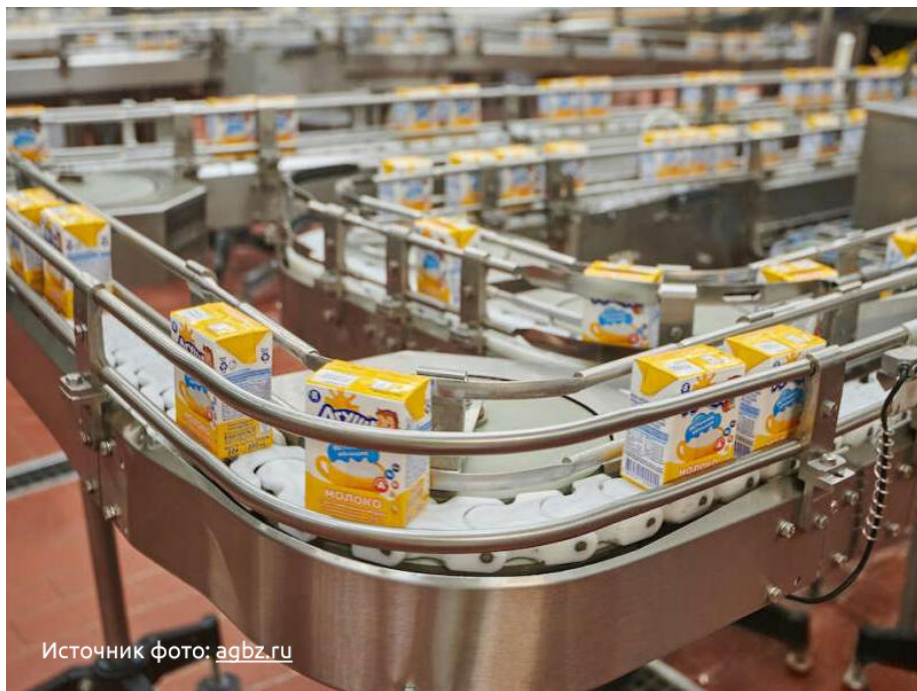
Завод по производству детского питания в Краснодарском крае, расположенный на территории Тимашевского молочного комбината компании "Вимм-Биль-Данн" (входит в группу компаний PepsiCo), был введен в строй в первой половине 2018 года. Объем инвестиций в строительство превысил 2,6 млрд рублей. Проектирование завода осуществлялось с помощью системы Model Studio CS, разработанной АО "СиСофт Девелопмент".

Заказчики

В ноябре 2016 года между руководством Краснодарского края и компанией PepsiCo было подписано соглашение о намерении реализовать проект по строительству завода для производства детского питания на территории Тимашевского молочного комбината. Оператором заказа выступил сам комбинат. Тимашевский молочный комбинат был запущен в 1990 году. Это один из крупнейших заводов по переработке молока на юге России, ставший первым предприятием, начавшим производить в России ультрапастеризованное молоко.

Комбинат выпускает более 100 наименований молочных продуктов. В 2000 году он вошел в состав российского акционерного общества "Вимм-Биль-Данн", которое было образовано в 1992 году. Сегодня компании "Вимм-Биль-Данн" принадлежит 22 популярных бренда. В 2008 году она вошла в федеральный список системообразующих предприятий России, получающих государственную поддержку в связи с мировым финансово-экономическим кризисом. В 2011 году владельцем компании "Вимм-Биль-Данн" стала компания PepsiCo (ей принадлежит 98,41% акций

"Вимм-Биль-Данн") — транснациональная американская корпорация в сфере пищевой промышленности, производитель безалкогольных напитков и других пищевых продуктов. Компания была образована в 1965 году. В ее филиалах по всему миру сегодня работает более 20 тысяч человек. Компания PepsiCo — крупнейший в России производитель продуктов питания и напитков. Инвестиции PepsiCo в экономику Российской Федерации составили более 10 млрд долларов США. В марте 2022 года руководство PepsiCo объявило о прекращении продаж в Рос-



Источник фото: agbz.ru

сии напитков в связи с невозможностью завоза сиропов на территорию страны. Однако компания пообещала не останавливать продажи молока, молочных продуктов и детского питания. А Тимашевский молочный комбинат по-прежнему остается филиалом АО "Вимм-Биль-Данн".

Используя высокие технологии

Для завода по производству детского питания мощностью 25 тонн продукции в сутки было спроектировано здание

площадью примерно 6000 м² с автономным обеспечением. В соответствии с проектом на предприятии были установлены современные высокотехнологичные линии для производства детского творога и розлива питьевых йогуртов. Кроме того, проект предусматривал создание отдельной лаборатории для контроля качества продукции на каждом этапе производства и реконструкцию отделения приемки и нормализации молока (<https://infoline.spb.ru/upload/iblock/5c6/5c6378f9eabe1ad79580c73e75776c58.pdf>).

Максимальный объем перерабатываемого сырья на производственных мощностях нового завода – 500 тонн молока в сутки. Это означает, что объем закупок молока Тимашевским молочным комбинатом в Краснодарском крае (сырье закупается у местных сельхозпроизводителей) увеличился примерно на 20%. По проекту на новом предприятии предусмотрено создание до 60 новых рабочих мест.

В 2021 году завод по производству детского питания получил серебряный LEED-сертификат (Leadership in Energy and Environmental Design), а это означает, что предприятие соответствует самым высоким стандартам используемых технологий строительства и влияния на окружающую среду, а также, что здесь создана социальная инфраструктура для комфортной работы сотрудников.

Тульский интегратор

В качестве интегратора проектных работ при строительстве нового завода для Тимашевского молочного комбината выступила компания "СтройБизнесГрупп", которая специализируется на проектировании объектов, подготовительных работах, монтаже и запуске в эксплуатацию оборудования в сфере пищевой и фармацевтической промышленности. "СтройБизнесГрупп" зарегистрирована в Туле.

Проектные работы, которые компания выполняет самостоятельно или с помощью субподрядчиков, включают исследования, предшествующие началу инвестиций, разработку концептуального проекта, управление проектно-исследовательскими работами, создание проекта и рабочей документации, 3D-моделирование и авторский надзор.

АО "Вимм-Биль-Данн", исходя из списка заказов "СтройБизнесГрупп", регулярно нанимает этого подрядчика для выполнения проектных работ по реконструкции действующих и строительству новых объектов.

В 2017 году с помощью Model Studio CS специалистами "СтройБизнесГрупп" был подготовлен проект комплекса электромонтажных работ, которые проводились при строительстве завода детского питания на территории Тимашевского молочного комбината. Таким образом была создана рабочая документация, к примеру, для дизель-генераторной установки (ДГУ), а также для наружных сетей электроснабжения противопожарных систем по I-й категории энергонадежности.



Источник фото: expertsouth.ru



Источник фото: raybor.ru

Преимущества Model Studio CS

Как известно, система Model Studio CS применяется во многих отраслях отечественной промышленности, в том числе пищевой. И здесь интересы тульского проектировщика и компании "СиСофт Девелопмент", как говорится, совпали. Model Studio CS Электротехнические схемы, на основе которой были спроектированы упомянутые элементы силовой системы нового завода, предназначена для разработки всех типов электротехнических схем. По сути, это инже-

нерный программный комплекс для создания и корректировки полного перечня электротехнической документации, включая схемы принципиальные, схемы подключения кабелей, схемы кабельных связей, однолинейные схемы, схемы ИТС и др.

Широкий спектр возможностей программного комплекса Model Studio CS Электротехнические схемы позволяет проектировщикам справляться с задачами любой сложности. Кроме уже упомянутого, комплекс включает базы данных

условно-графических обозначений (УГО), а также оборудования, изделий и материалов. Программа значительно упрощает выпуск готового документа благодаря встроенным инструментам, обеспечивающим автоматическую выгрузку и автоматизирующим оформление необходимой информации о занесенной схеме.

С помощью Model Studio CS Электротехнические схемы можно формировать таблицы клеммных зажимов и отрисовки схем подключения кабелей. Программу легко настроить на работу с TDMS, Autodesk Vault и любой другой системой технического документооборота в формате *.dwg, она имеет встроенные средства для поддержки файлов формата IFC, импорта и экспорта данных, регулярно обновляется, быстро переходит от двумерного представления к трехмерному и может использоваться на всех стадиях проектирования.

Пользователи Model Studio CS неизменно убеждаются в том, что программа предлагает по-настоящему удобную среду проектирования: комфортный рабочий интерфейс, включающий максимально возможное пространство для обзора графики, оптимальное расположение панелей и меню, множество динамических подсказок и необходимых инструментов.

При подготовке статьи были использованы следующие ресурсы:

1. PepsiCo раскрыла параметры проекта по строительству завода молочного детского питания – Ведомости (vedomosti.ru)
2. В Тимашевске построят завод по производству детского питания (delakubani.ru)
3. В Тимашевске открыли новый завод детского питания "Агуша" (yuga.ru)
4. sbg-team.ru
5. На Кубани открылся завод по производству детского питания "Агуша" мощностью 25 т в сутки (agbz.ru)
6. Отраслевой обзор "Крупнейшие проекты строительства пищевых производств РФ" (infoline.spb.ru).

Елена Владимировна

Опубликовано в журнале "Главный инженер. Управление промышленным производством", № 7, 2023



Источник фото: invest.admuspenskoe.ru