



▶ nanoCAD Стройплощадка: ПЛАНИРУЕМ СТРОИТЕЛЬСТВО

В больших городах — большое строительство. Возводится жилье, прокладываются дороги, организуются транспортные развязки. И зачастую объект располагается не в чистом поле, а посреди существующей застройки.

Вести такое строительство сложно. Нужно не только добиться разрешения на возведение здания или сооружения, разработать и согласовать проект. Множество проблем ждет строителей и на стройплощадке, где места гораздо меньше, чем хотелось бы, и есть существующие коммуникации, которые надо сохранить или перенести...

А еще нужно точно рассчитать количество необходимой техники, предусмотреть место для складирования материалов, размещения бытовок, подключить электричество и водоснабжение. И сделать все это так, чтобы доставить жителям района как можно меньше неудобств.

Следовательно, требуется тщательная подготовка. Помимо проекта самого здания, предстоит составить проекты организации строительства и проведения работ. И не случайно, что для любой профильной организации это обязательные документы, без них регуляторы просто не позволят строителям начать работу.

nanoCAD Стройплощадка

Нетрудно догадаться, что для составления подобной документации используется специализированный софт. Можно, конечно, воспользоваться и самым обычным инструментарием, но куда эффективнее будет программа, разработанная именно для такой цели. Это nanoCAD Стройплощадка.

Автору уже доводилось рассказывать о компании "Нанософт разработка", которая развивает Платформу nanoCAD. Напомним коротко: речь идет именно о платформе, причем платформе модульной. Она позволяет не только вести разработку конструкций и моделирование, но и решать множество сопутствующих задач. В том числе формировать ПОС и ППР.

ПОС и ППР

Под этими аббревиатурами скрываются названия двух комплексов документов, которые сопровождают любое строительство: проект организации строительства и проект производства работ. ПОС составляет проектная организация или генеральный подрядчик строительства. Комплект содержит организационно-технологическую схему, в которой определяются участки строительства и последовательность проведения работ, календарный план строи-

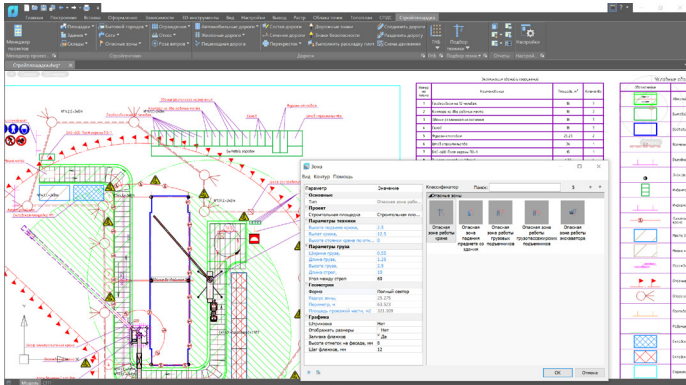
тельства, стройгенплан, графики использования техники.

А вот планы производства работ создаются для каждого из сооружений, ведь в рамках одной стройки могут возводиться целые кварталы. ППР могут описывать даже строительство отдельного этажа или отдельный вид работ. Готовится эта документация, чтобы сделать осуществление строительного проекта максимально эффективным, грамотно распределить ресурсы, провести поэтапный контроль качества.

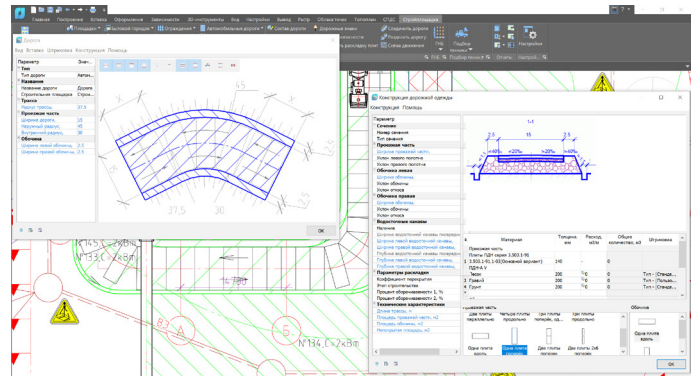
Конечно, для таких сложных документов существуют свои стандарты, которые необходимо досконально соблюдать. И сделать это проще всего с использованием специализированного ПО nanoCAD Стройплощадка.

Из чего состоит nanoCAD Стройплощадка

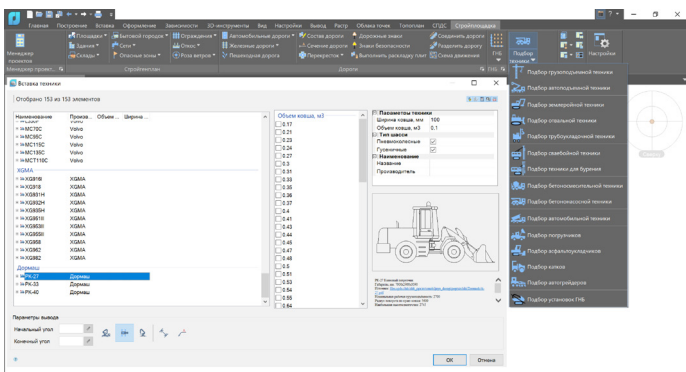
nanoCAD Стройплощадка — приложение к Платформе nanoCAD. А это означает, что для его использования необходима сама Платформа. При этом организация-пользователь должна иметь еще и дополнительный модуль "СПДС". Функционал этого модуля потребует для оформления всех документов в строгом соответствии с ГОСТ. Обычная CAD-система такой возможностью не обладает — недостает необходимых инструментов (на-



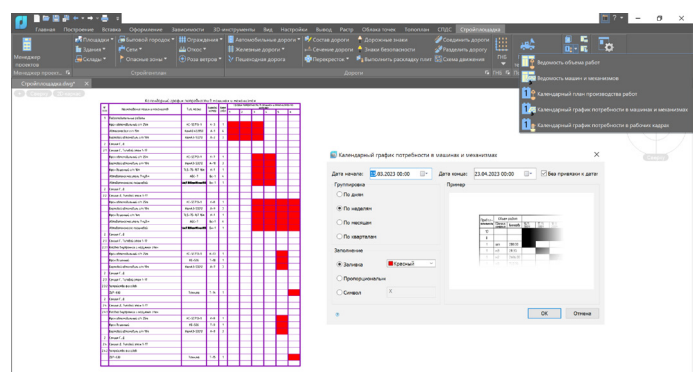
Настройка опасной зоны работы крана



Проектирование временной автомобильной дороги



Программа предоставляет широкие возможности выбора строительной техники



Настройка отображения календарного графика потребности в машинах и механизмах

пример, позволяющих автоматически оформить чертеж проекта при помощи стандартных позиций и марок).

При планировании работ задействуется иерархия, которая учитывает требуемые объемы и ресурсы. Составить ее помогает используемый в папoCAD Стройплощадка Менеджер проектов. С его помощью можно планировать поставку материалов, наличие на площадке техники, число рабочих, необходимых для решения тех или иных задач. При этом прямо в Менеджере можно задать последовательность выполнения работ, а для их определения использовать отраслевые классификаторы.

Потребности в кадрах и ресурсах тоже можно рассчитать средствами программы — для этого в приложении имеется специальный функционал. папoCAD Стройплощадка умеет считать потребность в кадрах, энергопотребности, водных ресурсах и даже сжатом воздухе. А после того как расчеты выполнены, их результаты автоматически включаются в пояснительную записку, формируемую в привычном текстовом формате DOC. Следующий этап подготовки строительного проекта — разработка его генераль-

ного плана. Для этого в приложении также имеется специальный инструментарий. Он сгенерирует экспликации зданий, рассчитает и обозначит на плане опасные зоны строительства, рабочие зоны для подъема грузов, учитывая при этом возможность и характеристики техники, которую планируется использовать.

Помимо самого генплана в папoCAD Стройплощадка можно спроектировать прокладку временных дорог и подъездных путей. Даже отрисовать откосы, если этого требует рельеф строительной площадки.

А еще при плане строительства необходимо сформировать базу данных временных зданий и сооружений. Приложение сделает это, основываясь на заранее введенных технических данных с размерами планируемых модулей.

То же самое касается и техники, используемой при строительстве. Здесь также учитываются все технические характеристики, и даже есть фильтры, которые позволяют выбрать необходимые механизмы.

Наконец, на основе всех введенных данных папoCAD Стройплощадка автома-

тически генерирует отчеты: ведомость объектов работ, календарный план, графики потребности в технике и ресурсах, график движения рабочей силы.

Представим себе, что все эти расчеты строительная компания или подрядчик вынуждены были бы проводить "вручную". Это работа целого коллектива инженеров, расходы на содержание специализированного отдела конструкторского бюро. А еще время, которое, как известно, относится к невозобновляемым ресурсам.

Экономия времени и средств и есть та задача, которую решает папoCAD Стройплощадка.

И последнее. Может быть, вы уже знаете о том, что умеет папoCAD Стройплощадка. И даже больше — в деталях представляете, как работает приложение. У вас есть отличная возможность подтвердить это официально — достаточно пройти квиз-тест по приложению. Все знатоки получают именные сертификаты!

Ольга Курманова,
менеджер по развитию
бизнеса САПР, "Сиссофт"

