

Об информационной системе "СтройКонсультант"

Информационная база нормативно-технических документов Госстроя Российской Федерации "СтройКонсультант", созданная в ходе выполнения постановления правительства РФ "Развитие стандартизации", прошла опытную эксплуатацию и рекомендована к применению в проектных, изыскательских, научных и экспертных центрах. Работа осуществляется под руководством Госстроя России. В течение 2000-2001 гг. информационные центры министерств и ведомств планируется объединить в единое информационное пространство на основе корпоративной сети.

Информационное наполнение базы ведется в рамках перевода бумажных документов Федерального информационного фонда Госстроя России на оптико-электронные носители информации. Перевод на электронные носители нормативных документов из официального перечня Госстроя практически завершен — исключение составляют пока некоторые документы, касающиеся экономики строительства (этот раздел базы будет наполнен, когда завершится пересмотр документов по ценообразованию, связанный с переходом на новые принципы составления смет).

Документы базы сгруппированы по нескольким разделам:

нормативно-правовые документы, регулирующие правовые основы строительной деятельности: законы, указы, постановления, приказы и т. д.;

нормы общестроительные — документы из официального переч-

ня Госстроя России, издаваемого разработчиком "СтройКонсультанта" — Государственным предприятием "Центр программных средств массового применения в строительстве" (ГП ЦПС): СНиП, РДС, СП, СН, ВСН и т. д.;

справочные пособия к СНиП;

нормативные документы органов надзора — Госархстройнадзора России, Государственной противопожарной службы МВД, Государственного энергетического надзора, Госгортехнадзора, Министерства охраны окружающей

ких сооружений, объектов связи и др.;

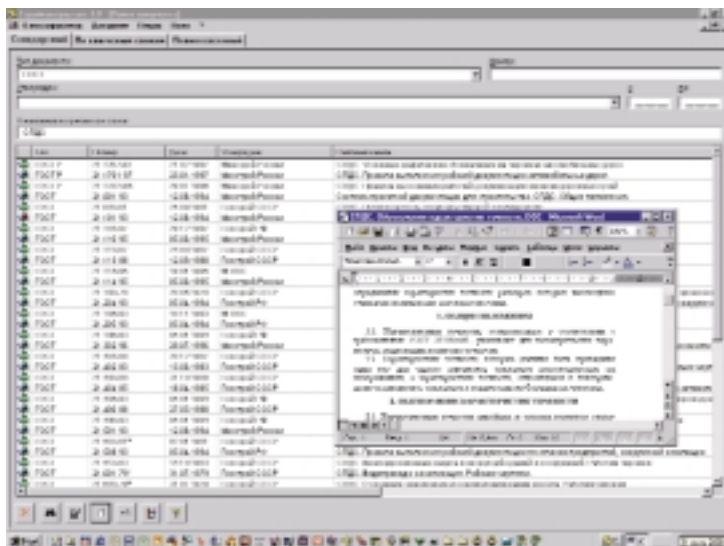
директивные письма, положения, рекомендации;

государственные стандарты общестроительные — стандарты, ГОСТы, ГОСТ Р, СТ СЭВ, включаемые в официальный перечень Госстроя России;

другие государственные стандарты, применяемые в строительстве — стандарты, не вошедшие в официальный перечень Госстроя России, но активно используемые в проектировании и строительстве;

нормативы субъектов Российской Федерации;
производственно-отраслевые стандарты.

Строительным организациям база данных поставляется в версиях "Prof" и "Standard". Первая включает нормативные документы, регламентирующие строительство, а вторая — только документы, включенные в официальный "Перечень нормативных документов по строительству, действующих на территории Российской Федерации" Госстроя России (печатная версия перечня выходит раз в год, а электронная база отражает текущее состояние нормирования в строительстве).



среды и природных ресурсов РФ, Госкомсанэпиднадзора, Минздрава РФ, Комитета Российской Федерации по стандартизации, метрологии и сертификации;

отраслевые и ведомственные нормативно-методические документы — нормы, рекомендации и методики по проектированию автомобильных и железных дорог, мостов и путепроводов, тоннелей и метрополитенов, гидротехнических

Коротко — о преимуществах базы "СтройКонсультант":

- Стоимость базы несопоставима со стоимостью печатных сборников: разработчики "СтройКонсультанта" информируют пользователей, а не наживают на них.
- Поскольку наполнение базы осуществляют непосредственно подразделения Госстроя России, документы поступают сюда сразу, как только они приняты. Актуальность и оперативность информации гарантируется работой федерального информационного центра.
- Система прошла сертификационные испытания и имеет сертификат соответствия Госстроя России в системе сертификации Госстандарта.
- Следующий из бесспорных плюсов — защищенность инвестиций. По Закону об авторском праве (а авторское право на строительные нормативные документы принадлежит Госстрою) и Закону о стандартизации тиражировать нормативные документы, воспроизводить их в какой-либо форме может только разработчик. Любая организация, которая в обход правообладателя пытается включить в свои базы нормативные документы Госстроя, нарушает закон, и в любой момент ее деятельность может быть прекращена по решению суда. Отстаивая права Госстроя, ГУП ЦПП уже предупредил генерального директора одной из таких организаций о недопустимости пиратского тиражирования нормативов.

Впрочем, вернемся к возможностям системы. Программа, работающая с базой данных, позволяет не только показывать тексты документов, загружая их в редактор WORD, но и осуществлять такие ставшие уже привычными операции, как поиск документов по типу, отрывку номера, дате утверждения, наименованию органа власти, утвердившего документ, контексту названия, тексту документа (путем смыслового разбора и анализа фразы запроса), ключевым словам... Заканчивается работа над ги-

перссылками в тексте документа: "пробные" поставки такой версии базы уже начались.

Есть надежда на скорое появление поискового механизма, который не только будет отыскивать документы, но и сможет проанализировать смысл русского или английского текста, находя ответы на прямые вопросы пользователей: "Как проектировать фундаменты на пучинистых грунтах?", "Что контролировать при приемке в эксплуатацию жилого дома?" и т. д.

Тестируется интернет-версия базы, после испытаний она также станет доступна широкому кругу пользователей.

Тексты нормативных документов, содержащиеся в базе данных "СтройКонсультант", имеют формат редактора WORD 2000®, включают все таблицы, графики, диаграммы и рисунки, имеющиеся в бумажной версии. Устанавливается база на рабочее место или на сервер. Возможно использовать и CD-ROM, на котором поставляется база, но это существенно замедляет работу.

Требования к технике и программному обеспечению на рабочем месте:

WINDOWS 95 OSR 2 и выше;
WORD 2000;
32 Мб оперативной памяти;
устройство CD-ROM;
свободное место около 100 Мб на жестком диске.

Понятий "локальный" или "сетевой" вариант для базы не существует — она позволяет работать на компьютере и локально, и используя данные, помещенные на сервере.

Завершается работа над тематическими базами данных, углубленно раскрывающими вопросы проектирования по отдельным темам:

- строительные теплоизоляционные материалы и конструкции;
- экологическая безопасность в строительстве;
- дорожное строительство;
- строительство объектов нефтегазового комплекса;
- строительные машины и механизмы.

*Андрей Благий,
главный специалист ГП ЦПС*

Заграница нам поможет

Проблемы москвичей часто выходят за рамки событий местного значения. Пожар на Останкинской телебашне взволновал многих, в том числе наших бывших соотечественников. И побудил к реальным действиям.

Киевские коллеги — коллектив SCAD Group — безвозмездно предоставили новую расширенную версию своей системы (на одно рабочее место) научному отделению ЦНИИЭП имени Б. С. Мезенцева, которому предстоит заниматься проектом восстановления и реконструкции Останкинской телебашни.

Вычислительный комплекс SCAD предназначен для прочностного анализа конструкций и проектирования элементов конструкций строительных объектов. Он широко применяется при расчете и проектировании зданий и сооружений различного назначения, в том числе объектов атомной и тепловой энергетики, жилых и общественных зданий повышенной этажности, объектов специального назначения. Этот русскоязычный продукт много лет успешно используется нашими проектировщиками, поскольку в полной мере отвечает жестким требованиям российских норм, что подтверждено сертификатом Госстандарта России.

Специалисты ЗАО ЗНИИЭП им. Мезенцева уже имеют опыт работы с предыдущими реализациями комплекса SCAD. В качестве чертежно-графического программного инструментария проектировщики института используют AutoCAD, а также работающие в его среде русскоязычные приложения Мазстро и Арфакад.

Созданная по проекту института Останкинская телевизионная башня стала маяком инженерной мысли для целого поколения российских инженеров. Институт ведутся научные исследования в области конструкций. Выразительные архитектурные решения создаются с применением большепролетных деревоклееных конструкций, большепролетных металлических конструкций в виде жестких нитей, висящих ферм, складок, куполов, сводов и оболочек.

Судьба башни еще не решена окончательно, однако, независимо от того, станет ли она выполнять прежние функции, само сооружение, вероятнее всего, будет восстанавливаться, а потому подарок пришелся как нельзя кстати. Проектировщики намерены также использовать подаренную им программу для выполнения расчетов уникальных сооружений Москвы, в числе которых ММДЦ "Москва-Сити", "Дом-Окно" на площади Гагарина, "Башня-2000".